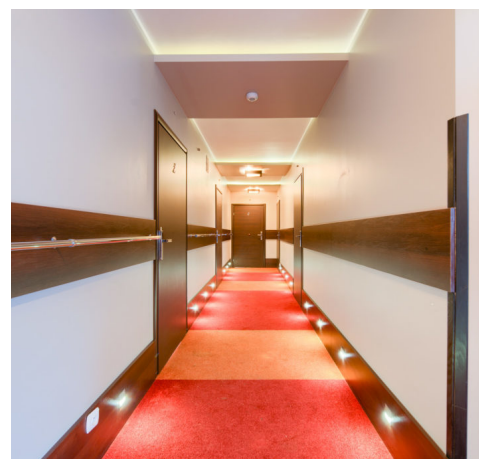


## Pensjonat w Międzywodziu, ściśle centrum - Międzywodzie

cena: **Zapytaj w biurze**

liczba pokoi: **12**, pow. całkowita: **562,40 m<sup>2</sup>**, pow. działki: **501,00 m<sup>2</sup>**,



## opis nieruchomości

### MIĘDZYWODZIE, ŚCISŁE CENTRUM

LINK DO FILMU: <https://www.youtube.com/watch?v=JWdl7vrHoxs>

Bardzo dobrze zlokalizowany obiekt, bezpośrednio przy głównych ciągach komunikacyjnych.

Najbliższe sąsiedztwo to zabudowa o charakterze mieszkalnym, pensjonatowym, wczasowym oraz handlowo - usługowym.

Odległość obiektu od plaży Morza Bałtyckiego 500 m w linii prostej.

Obiekt zlokalizowany na działce o powierzchni 501 m<sup>2</sup>, kształt działki regularny zbliżony do prostokąta, strefa usług turystycznych wielofunkcyjnych z towarzyszącą funkcją mieszkaniową

### OBIEKT

Bardzo dobrze prosperujący kompleks budynków mieszkalno - usługowych WYKORZYSTYWANY NA CELE WZASOWO - REHABILITACYJNE, Z MOŻLIWOŚCIĄ ŚWIADCZENIA USŁUG DLA OSÓB NIEPEŁNOSPRAWNYCH.

Obiekt dwukondygnacyjny z częściowo użytkowym poddaszem, niepodpiwniczony.

Obiekt wyposażony w windę osobową oraz windę towarową.

Przed posesją miejsca parkingowe na 10 pojazdów.

Teren nieruchomości w pełni zagospodarowany, utwardzony kostką.

### WIELKOŚCI TECHNICZNE

Powierzchnia użytkowa: 562,40 m<sup>2</sup>

Powierzchnia zabudowy: 255,00 m<sup>2</sup>

### UKŁAD FUNKCJONALNY

PARTER - recepcja, pomieszczenia rehabilitacji i odnowy biologicznej, toalety, mieszkanie właściciela, hall, korytarze, klatka schodowa, kotłownia, pomieszczenia zaplecza kuchennego

PIĘTRO - sześć pokoi z łazienkami, w tym dwa przystosowanego dla wózków inwalidzkich, pomieszczenie magazynowe, jadalnia

PODDASZE - sześć pokoi z łazienkami, w tym dwa przystosowanego dla wózków inwalidzkich, pomieszczenie magazynowe

Pokoje z łazienkami przeznaczone dla pobytu 31 osób

**OBIEKT JEST GOTOWY DO PRZEJĘCIA I OFEROWANY Z PEŁNYM WYPOSAŻENIEM ORAZ UMEBLOWANIEM ZE WZGLĘDU NA SWOJE ATUTY - OFERTA GODNA POLECENIA**

Istnieje możliwość zakupu obiektu bezpośrednio sąsiadującego, który to w obecnej strukturze działa wraz z oferowanym obiektem jako jedna spójna nieruchomość.

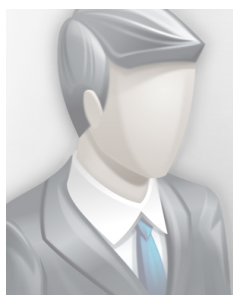
Zapraszamy do prezentacji oraz do kontaktu celem uzyskania szczegółów oferty.

Opis oferty zawarty na stronie internetowej sporządzany jest na podstawie oględzin nieruchomości oraz informacji uzyskanych od właściciela, może podlegać aktualizacji i nie stanowi oferty określonej w art. 66 i następnych K.C.

## szczegóły oferty

Symbol	<b>426544</b>	Symbol SWO	<b>426544</b>
Rodzaj nieruchomości	<b>OBIEKT</b>	Rodzaj transakcji	<b>SPRZEDAŻ</b>
Status	<b>AKTUALNA</b>	Rodzaj rynku	<b>WTÓRNY</b>
Nieruchomość dostępna od	<b>04.11.2024</b>	Cena	<b>4 275 000 PLN</b>
Stara cena	<b>4 500 000 PLN</b>	Cena za m2	<b>7 601 PLN</b>
Kraj	<b>POLSKA</b>	Województwo	<b>ZACHODNIOPOMORSKIE</b>
Miejscowość	<b>Międzywodzie</b>	Powierzchnia całkowita	<b>562, 40 m²</b>
Powierzchnia działki	<b>501, 00 m²</b>	Kształt działki	<b>PROSTOKĄT</b>
Forma własności działki	<b>WŁASNOŚĆ</b>	Rodzaj obiektu	<b>PENSJONAT</b>
Rok budowy	<b>2003</b>	Materiał ścian	<b>PUSTAK</b>
Ilość pięter [wliczając parter]	<b>2</b>	Źródło c.w.	<b>GAZOWY 2-OBIEGOWY,</b>
Ogrzewanie	<b>C.O. Z SIECI LOKALNEJ,</b>	Energia elektryczna	<b>TAK</b>
Podłączony gaz	<b>TAK</b>	Podłączony wodociąg	<b>TAK</b>
Rodzaj kanalizacji	<b>MIEJSKA</b>	Stan budynku	<b>DOBRY</b>

## kontakt do agenta



### Marcin Wieloch

tel.: 502186855  
e-mail: wieloch@patio.nieruchomosci.pl



więcej ofert na stronie [www.patio.nieruchomosci.pl](http://www.patio.nieruchomosci.pl)