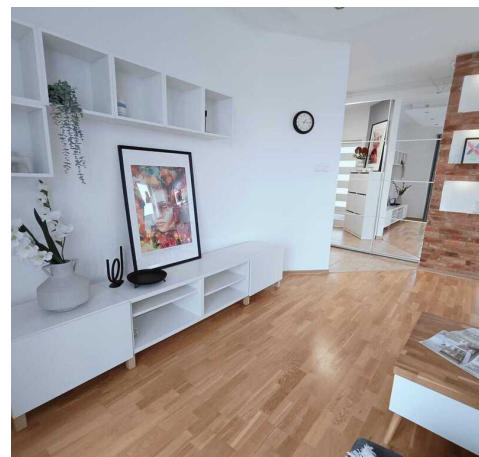


## 3-pokoje, garaż, komórka lokatorska, duży balkon - Szczecin, Gumieńce

cena: **Zapytaj w biurze**

liczba pokoi: **3**, pow. całkowita: **50,72 m<sup>2</sup>**,



## opis nieruchomości

Na sprzedaż rozkładowe, idealne dla rodziny 3-pokojowe mieszkanie o powierzchni 50,72m<sup>2</sup>. Do mieszkania przynależy komórka lokatorska 2,90m<sup>2</sup> i garaż podziemny 15,81m<sup>2</sup>.

CENA DOTYCZY SPRZEDAŻY CAŁOŚCI.

Mieszkanie położone na drugim piętrze budynku z 2008r., bez windy. Osiedle zamknięte, strzeżone, wjazd dla mieszkańców za szlabanem.

Lokalizacja: Szczecin-Gumieńce, ul. Kopańskiego.

### OPIS NIERUCHOMOŚCI

Funkcjonalny rozkład mieszkania:

- salon z wyjściem na duży balkon (w okresie od wiosny do późnej jesieni intymne i zielone miejsce na kawę/książkę)
- kuchnia z oknem, połączona z salonem, wyposażona w zmywarkę 60cm, mikrofalówkę, piekarnik elektryczny, płytę indukcyjną, stół z krzesłami
- sypialnia 1 - mniejszy pokój, idealny na pracownię/gabinet lub pokój dziecka
- sypialnia 2 - duży, ładnie doświetlony pokój z dużą szafą IKEA
- przedpokój z dużą szafą IKEA i szafką na buty
- łazienka z wanną i wc.

### W CENIE MIESZKANIA:

- komórka lokatorska o pow. 2,90m<sup>2</sup>
  - garaż 1-stanowiskowy, zamykany, znajduje się w podziemnej części budynku, pow. 15,81 m<sup>2</sup> Garaż posiada półki/regaly, można w nim przechowywać wiele rzeczy.
- Dodatkowe miejsca parkingowe dla mieszkańców za szlabanem. Piekarnia i Żabka 1 minutkę od bloku, czynne 7 dni w tygodniu.

Mieszkanie sprzedawane przez pierwszego Właściciela, któremu mieszkało się tutaj bardzo dobrze. Mili, spokojni sąsiedzi. Miejsce dla dzieci do zabawy, duży balkon idealny do relaksu.

Z balkonu widok na plac zabaw, co znacząco ułatwia życie rodzica.

Nieruchomość w stanie bardzo dobrym, gotowa do zamieszkania, odświeżona po wyprowadzce Właścicieli. Balkon i okno większej sypialni wychodzą na tereny zielone, nikt nie zagląda w okna, większą część roku jest tu zielono i przyjemnie. Na podłogach deska barlinecka, płytki, ściany gładzone i świeżo odmalowane.

Mieszkanie ciepłe, środkowe.

Ogrzewanie i ciepła woda z pieca gazowego umieszczonego w łazience.

Niskie koszty utrzymania:

- czynsz do zarządcy: 558zł
- koszty ogrzewania gazowego w sezonie zimowym ok 300zł/miesiąc

Lokalizacja i otoczenie:

Spokojne, bezpieczne osiedle z placem zabaw, boiskiem, piekarnią i sklepikami. W pobliżu Park Przygodna 500m, Centrum Handlowe STER 700m, szkoły, przedszkola. Bardzo dobra komunikacja z centrum Szczecina (linie autobusowe 908, 244, 88,98 niedaleko bloku).

Osiedle zamknięte i monitorowane.

Dla kogo?

Mieszkanie jest idealnym rozwiązaniem dla pary, rodziny 2+1, 2+2.

Zapraszam na prezentację.



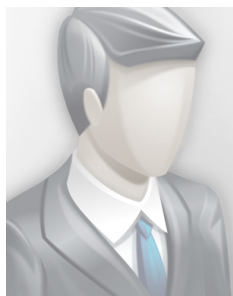
Patio Nieruchomości  
Aleja Wojska Polskiego 12/2, 70-471 Szczecin  
502 186 855  
608 674 542  
91 8 130 160  
[biuro@patio.nieruchomosci.pl](mailto:biuro@patio.nieruchomosci.pl)

---

## szczegóły oferty

Symbol	<b>430921</b>	Cena	<b>649 000 PLN</b>
Województwo	<b>ZACHODNIOPOMORSKIE</b>	Najbliższy klub fitness	<b>w pobliżu</b>
Najbliższy bank	<b>w pobliżu</b>	Najbliższy plac zabaw	<b>w pobliżu</b>
Symbol SWO	<b>430921</b>	Rodzaj nieruchomości	<b>MIESZKANIE</b>
Rodzaj transakcji	<b>SPRZEDAŻ</b>	Status	<b>AKTUALNA</b>
Rodzaj rynku	<b>WTÓRNY</b>	Nieruchomość dostępna od	<b>15.02.2025</b>
Cena za m2	<b>12 796 PLN</b>	Kraj	<b>POLSKA</b>
Powierzchnia całkowita	<b>50, 72 m<sup>2</sup></b>	Miejscowość	<b>Szczecin</b>
Dzielnica - osiedle	<b>Gumieńce</b>	Ulica	<b>ul. gen. Stanisława Kopańskiego</b>
Rodzaj budynku	<b>BLOK</b>	Rok budowy	<b>2008</b>
Standard	<b>BARDZO DOBRY</b>	Materiał ścian	<b>PUSTAK</b>
Typ kuchni	<b>PRZEŚWIT</b>	Liczba łazienek	<b>1</b>
Liczba pokoi	<b>3</b>	Piętro	<b>2</b>
Ilość pięter [wliczając parter]	<b>3</b>	Źródło c.w.	<b>GAZOWY 2-OBIEGOWY,</b>
Ogrzewanie	<b>C.O. GAZOWE,</b>	Podłączony gaz	<b>TAK</b>
Monitoring	<b>TAK</b>	Domofon	<b>TAK</b>
Rodzaj okien	<b>PLASTIKOWE,</b>	Garaż	<b>TAK</b>
Najbliższy basen	<b>w pobliżu</b>	Najbliższy park	<b>w pobliżu</b>
Najbliższy sklep	<b>w pobliżu</b>	Najbliższy żłobek	<b>w pobliżu</b>
Najbliższe przedszkole	<b>w pobliżu</b>	Najbliższa Szkoła Podstawowa	<b>w pobliżu</b>
Komunikacja miejska	<b>w pobliżu</b>	Najbliższa apteka	<b>w pobliżu</b>
Najbliższy lokal gastronomiczny	<b>w pobliżu</b>		

## kontakt do agenta



## **Marcin Ficek**

tel.: 608674542

e-mail: [ficek@patio.nieruchomosci.pl](mailto:ficek@patio.nieruchomosci.pl)



więcej ofert na stronie **[www.patio.nieruchomosci.pl](http://www.patio.nieruchomosci.pl)**