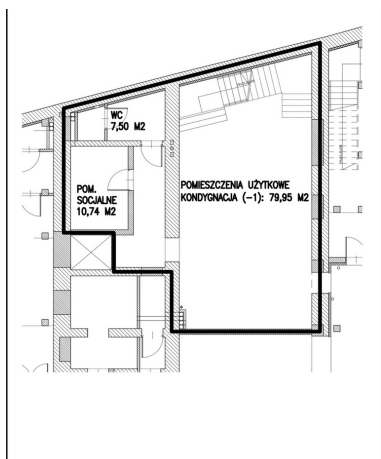
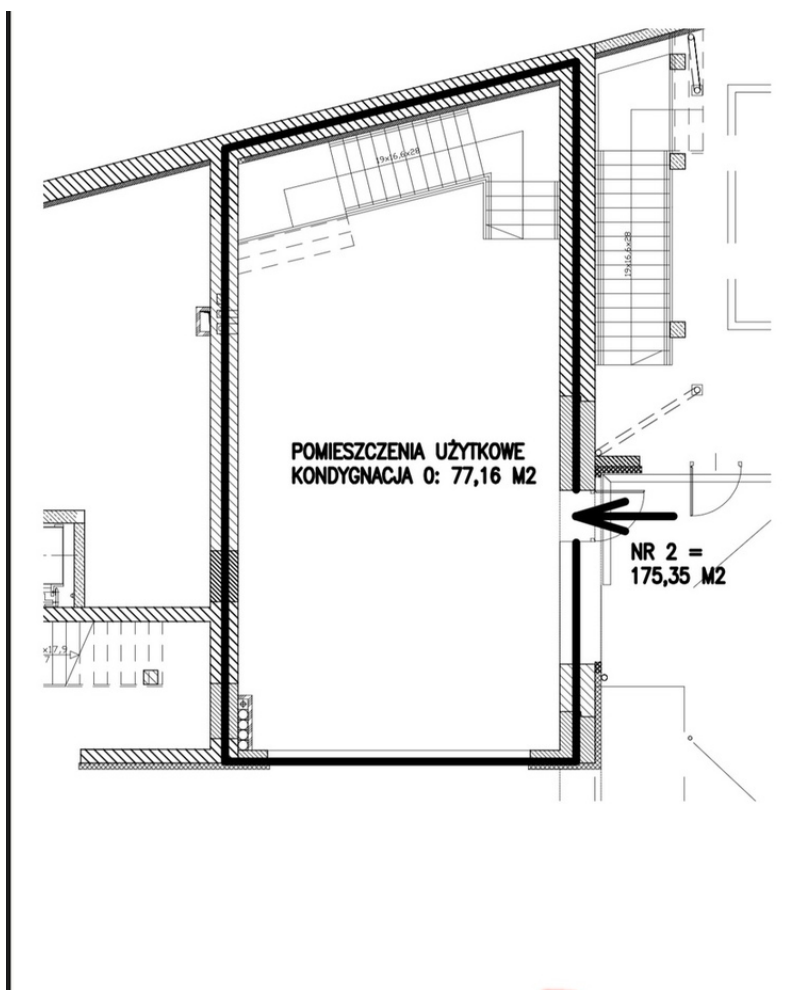


## Lokal na wynajem - Szczecin, Centrum

cena: **Zapytaj w biurze**

pow. całkowita: **180,00 m<sup>2</sup>**,



---

## **opis nieruchomości**

---

Przedmiotem wynajmu jest lokal o powierzchni 180m<sup>2</sup> na dwóch poziomach parteru oraz piwnicy położony w samym centrum Szczecina w pobliżu Bramy Portowej.

Standard Lokalu to A+, na podłogach gres wysokiej klasy, duże witryny na poziomie 0, klatka schodowa prowadząca do poziomu -1, z którego można również wyjść na wewnętrzne patio. Do poziomu -1 można dostać się z niezależnego wejścia oraz windą.

Parter składa się z otwartej przestrzeni z recepcją, wejściem do zaplecza socjalnego w zabudowie ze sprzętem AGD oraz schody prowadzące do poziomu -1.

Poziom -1 składa się z przestrzeni otwartej (wydzielonej serwerowni pod schodami) z możliwością wyjścia na zadane patio, które w okresie letnim ma rośliny zielone oraz meble ogrodowe. Dwie toalety, magazyn.

Właściciel wyraża zgodę na przeprowadzenie potrzebnych prac, aby zaadaptować przestrzeń pod usługi min: : kliniki, gabinety spa, przedszkole czy biurowe z możliwością podzielenia przestrzeni na boksy etc.

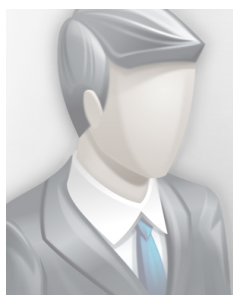
Koszt wynajmu to 11700 netto do tego trzeba doliczyć koszty eksploatacji ok 10zł/m<sup>2</sup> plus kaucja.  
Najem na okres min.5 lat

Zapraszam do umówienia się na prezentację i zapoznania się osobiście z ofertą.

## szczegóły oferty

Symbol	<b>430897</b>	Symbol SWO	<b>430897</b>
Rodzaj nieruchomości	<b>LOKAL</b>	Rodzaj transakcji	<b>WYNAJEM</b>
Status	<b>AKTUALNA</b>	Rodzaj rynku	<b>WTÓRNY</b>
Cena	<b>11 700 PLN</b>	Cena za m2	<b>65 PLN</b>
Kraj	<b>POLSKA</b>	Województwo	<b>ZACHODNIOPOMORSKIE</b>
Miejscowość	<b>Szczecin</b>	Dzielnica - osiedle	<b>Centrum</b>
Powierzchnia całkowita	<b>180, 00 m<sup>2</sup></b>	Forma własności działki	<b>WŁASNOŚĆ</b>
Wartość udziału w działce	<b>1</b>	Rodzaj budynku	<b>BIUROWIEC</b>
Rok budowy	<b>2000</b>	Materiał ścian	<b>CEGLA</b>
Ilość pięter [wliczając parter]	<b>4</b>	Winda w nieruchomości	<b>TAK</b>
Klimatyzacja	<b>TAK</b>	Alarm	<b>TAK</b>
Monitoring	<b>TAK</b>	Recepcja	<b>TAK</b>
Nr Licencji	<b>20405</b>	Stan budynku	<b>IDEALNY</b>
Okres płatności (il.miesiący)	<b>120</b>	Sieć LAN	<b>TAK</b>

## kontakt do agenta



### Marcin Ficek

tel.: 608674542

e-mail: ficek@patio.nieruchomosci.pl



więcej ofert na stronie [www.patio.nieruchomosci.pl](http://www.patio.nieruchomosci.pl)