

Zamieszkać w otulinie lasu w Szczecinie - Szczecin, Skolwin

cena: **Zapytaj w biurze**

pow. działki: **2 766,00 m²**,



opis nieruchomości

Uzbrojone działki budowlane w Szczecinie w otulinie lasu.
DZIAŁKI BUDOWLANE Z WYDANYM POZWOLENIEM NA BUDOWĘ.

Przedmiotem sprzedaży jest kompleks 4 działek każda z osobnym pozwoleniem na budowę, o wymiarach:

1. 2766 m² w cenie 299.000 PLN,
2. 2251 m² w cenie 279000 PLN,
3. 1971 m² w cenie 249000 PLN,
4. 1971 m² w cenie 249000 PLN

Każde z pozwoleń ma zgodę na budynek jednorodzinny o powierzchni 130m².

Działki objęte są planem zagospodarowania przestrzennego:

- zabudowa mieszkaniowa jednorodzinna z dopuszczeniem usług,
- maksymalna powierzchnia zabudowy: 30% działki budowlanej,
- wysokość zabudowy: do 2 kondygnacji nadziemnych, w tym druga kondygnacja użytkowa w stromym dachu, nie więcej niż 9,5 m,
- obowiązują dachy strome, minimum dwuspadowe, o spadku głównych połaci dachowych minimum 35 , z dopuszczeniem innej geometrii dachów na powierzchni maksymalnie 20 % rzutu dachu w odniesieniu do pojedynczego obiektu.

Działki posiadają dostęp do drogi publicznej.

Uzbrojenie: - prąd -skrzynki ZK na działkach, - woda- przyłącza wodociągowe na działkach, - sieć gazowa przed działkami - zostały wydane warunki na przyłączenie, - kanalizacja w formie szamba lub oczyszczalni ekologicznej. - światłowód- w drodze bezpośrednio przed działkami

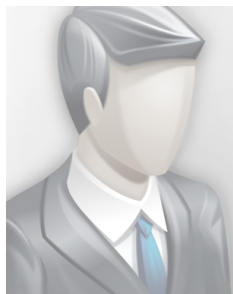
Nieruchomość gotowa do zabudowy od razu po zakupie.

Zapraszam na prezentacje.

szczegóły oferty

Symbol	430898	Symbol SWO	430898
Rodzaj nieruchomości	DZIAŁKA	Rodzaj transakcji	SPRZEDAŻ
Status	AKTUALNA	Nieruchomość dostępna od	04.03.2025
Cena	299 000 PLN	Cena za m2	108 PLN
Kraj	POLSKA	Województwo	ZACHODNIOPOMORSKIE
Miejscowość	Szczecin	Dzielnica - osiedle	Skolwin
Położenie działki	ZBOCZE	Posiada warunki zabudowy	TAK
Powierzchnia działki	2 766, 00 m²	Kształt działki	PROSTOKĄT
Rodzaj działki	BUDOWLANA	Forma własności działki	WŁASNOŚĆ
Wartość udziału w działce	1	Energia elektryczna	TAK
Podłączony gaz	TAK	Rodzaj kanalizacji	SZAMBO
Źródło wody	WODA MIEJSKA,	Najbliższy basen	w pobliżu
Najbliższy las	w pobliżu	Najbliższa rzeka	w pobliżu
Najbliższe jezioro	w pobliżu	Najbliższy sklep	w pobliżu
Najbliższy żłobek	w pobliżu	Najbliższe przedszkole	w pobliżu
Najbliższa Szkoła Podstawowa	w pobliżu	Komunikacja miejska	w pobliżu
Najbliższa apteka	w pobliżu	Najbliższy lokal gastronomiczny	w pobliżu
Nr Licencji	20405	Najbliższy klub fitness	w pobliżu
Najbliższy bank	w pobliżu		

kontakt do agenta



Marcin Wieloch

tel.: 502186855

e-mail: wieloch@patio.nieruchomosci.pl



więcej ofert na stronie www.patio.nieruchomosci.pl