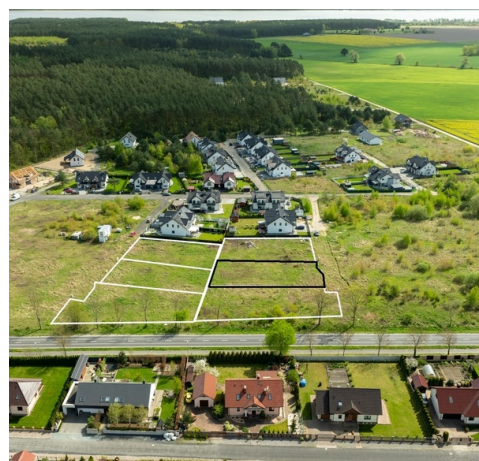


## Uzbrojona działka budowlana - 986 m<sup>2</sup> w Kobylance - Kobylanka

cena: **Zapytaj w biurze**

pow. działki: **986,00 m<sup>2</sup>**,



## opis nieruchomości

Kobylanka, osiedle Makowe. Łatwy dojazd do Szczecina jak i Stargardu. Działka do szybkiej zabudowy o powierzchni 986 m<sup>2</sup> w kształcie regularnego prostokąta. Dojazd do nieruchomości drogą asfaltową, a następnie drogą wewnętrzną, utwardzoną przylegającą do działki. Trwają prace projektowe nad utwardzeniem i położeniem asfaltu w działce drogowej Dla działki została wydana decyzja o warunkach zabudowy. W bliskiej odległości Jezioro Miedwie. Tylko kilkanaście minut spacerem.

Dla działki sąsiedniej wydano "Decyzję o warunkach zabudowy":

- \* Przeznaczenie działki zabudowa mieszkaniowa jednorodzinna.
- \* Powierzchnia zabudowy do 25% powierzchni działki
- \* Szerokość elewacji frontowej 13 -20 metrów
- \* Wysokość budynku do dwóch kondygnacji
  - 3,2 - 3,8 metra od poziomu terenu do dolnej krawędzi okapu dachu głównego
  - 7,5 - 9,0 metrów od poziomu terenu do kalenicy
- \* Dach dwu- lub wielospadowy z kalenicą o kącie nachylenia 30-45°

Media:

- woda gminna w przylegającej drodze dojazdowej, wzdłuż granicy działki,
- prąd w przylegającej drodze, Skrzynka ZK na granicy działki,
- gaz w przylegającej drodze, wzdłuż granicy działki,
- kanalizacja w przylegającej drodze, wzdłuż granicy działki.

Klasa bonitacyjna gruntu RIVa.

Wokół działki zabudowa domów jednorodzinnych i jednorodzinnych dwulokalowych.

Cena wyjściowa 369 000,00 zł. Możliwe dobre negocjacje!

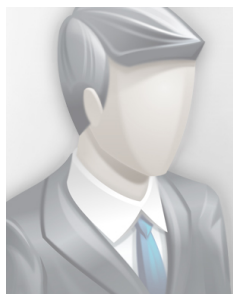
Do sprzedania więcej działek zlokalizowanych na tym samym terenie.

Zapraszam na prezentacje.

## szczegóły oferty

Symbol	<b>430779</b>	Symbol SWO	<b>430779</b>
Rodzaj nieruchomości	<b>DZIAŁKA</b>	Rodzaj transakcji	<b>SPRZEDAŻ</b>
Status	<b>AKTUALNA</b>	Cena	<b>369 000 PLN</b>
Cena za m2	<b>374 PLN</b>	Kraj	<b>POLSKA</b>
Województwo	<b>ZACHODNIOPOMORSKIE</b>	Miejscowość	<b>Kobylanka</b>
Posiada warunki zabudowy	<b>TAK</b>	Powierzchnia działki	<b>986, 00 m<sup>2</sup></b>
Kształt działki	<b>PROSTOKĄT</b>	Rodzaj działki	<b>BUDOWLANA</b>
Forma własności działki	<b>WŁASNOŚĆ</b>	Energia elektryczna	<b>TAK</b>
Podłączony gaz	<b>TAK</b>	Podłączona kanalizacja	<b>TAK</b>
Nr Licencji	<b>PFRN-1838</b>		

## kontakt do agenta



### Marcin Wieloch

tel.: 502186855

e-mail: wieloch@patio.nieruchomosci.pl



więcej ofert na stronie [www.patio.nieruchomosci.pl](http://www.patio.nieruchomosci.pl)