

Na sprzedaż uroczy, przytulny pensjonat. - Pobierowo

cena: **Zapytaj w biurze**

pow. całkowita: **349,00 m²**, pow. działki: **989,00 m²**,



opis nieruchomości

Na sprzedaż uroczy pensjonat, posadowiony na działce o pow. 989m². Budynek został wybudowany w 2010r, murowany, dachówka ceramiczna, posadzki betonowe, Stolarka okienna i drzwiowa PCV. Jest obiektem wolnostojącym, dwukondygnacyjnym.

W jego skład wchodzi: 8 apartamentów z łazienkami i aneksami kuchennymi, Każdy apartament posiada balkon lub taras w zależności od położenia na kondygnacji, 2 pokoje gościnne z łazienkami i aneksami kuchennymi umiejscowione na poddaszu oraz mieszkanie właściciela (sypialnia, salon z aneksem i łazienka z wc. Na terenie znajdują się również 2 domki z łazienkami i aneksem kuchennym.

Na podłodze położono panele lub płytki ceramiczne w łazienkach i wc, ściany malowane.

Ogrzewanie z pieca gazowego dwuobiegowego a w mieszkaniu właściciela dodatkowo kominkowe.

Zainstalowano także fotowoltaikę.

Na posesji jest altana, miejsce do grillowania i placyk zabaw dla dzieci.

Pensjonat graniczy ze ścianą lasu i znajduje w odległości ok 300m od morza.

Z uwagi na usytuowanie obiektu goście mają zapewniony komfort pobytu, ciszę, spokój a jednocześnie blisko do morza.

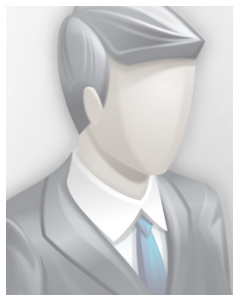
Potwierdzeniem powyższego jest fakt, iż w zasadzie od wielu lat, co roku pojawiają się Ci sami goście. Cenią sobie zarówno położenie obiektu jak też komfort przestronnych pokoi i ich wyposażenie.

Serdecznie polecam i zapraszam na prezentacje.

szczegóły oferty

Symbol	430681	Symbol SWO	430681
Rodzaj nieruchomości	OBIEKT	Rodzaj transakcji	SPRZEDAŻ
Status	AKTUALNA	Rodzaj rynku	WTÓRNY
Cena	3 650 000 PLN	Cena za m2	10 458 PLN
Kraj	POLSKA	Województwo	ZACHODNIOPOMORSKIE
Miejscowość	Pobierowo	Powierzchnia całkowita	349, 00 m²
Powierzchnia działki	989, 00 m²	Szerokość działki (mb.)	24, 00
Długość działki (mb.)	41, 00	Kształt działki	PROSTOKĄT
Forma własności działki	WŁASNOŚĆ	Rodzaj obiektu	PENSJONAT
Rok budowy	2010	Materiał ścian	BŁOCZKI BETONOWE
Ilość pięter [wliczając parter]	1	Źródło c.w.	GAZOWY 2-OBIEGOWY,
Ogrzewanie	C.O. GAZOWE,	Energia elektryczna	TAK
Napięcie 400V (siła)	TAK	Podłączony gaz	TAK
Podłączony wodociąg	TAK	Rodzaj kanalizacji	MIEJSKA
Wentylacja	TAK	Ogrodzenie	PEŁNE
Liczba miejsc parkingowych	10	Stan budynku	BARDO DOBRY

kontakt do agenta



Marcin Ficek

tel.: 608674542

e-mail: ficek@patio.nieruchomosci.pl



więcej ofert na stronie www.patio.nieruchomosci.pl