

## DZIAŁKA BUDOWLANA Z MEDIAMI PRZYBIERNÓW - Przybiernów

cena: **Zapytaj w biurze**

pow. działki: **1 257,00 m<sup>2</sup>**,



## opis nieruchomości

Zapraszamy do zapoznania się z OFERTĄ działki budowlanej zlokalizowanej w miejscowości Przybiernów, m. Przybiernów.

Przedmiotem oferty jest działka o pow. 1257 m<sup>2</sup> znajdująca się w kompleksie działek budowlanych na nowo powstającym osiedlu.

Dostępne również działki inne działki.

Nowo powstające i rozwijające się osiedle znajduje się w atrakcyjnej lokalizacji.

Cicha i spokojna okolica, z dala od zgiełku, bardzo dobry dojazd.

### MEDIA

- woda - w drodze gminnej, przy działce
- kanalizacja - w drodze gminnej przy działce
- prąd - w drodze gminnej przy działce,
- gaz - w drodze gminnej przy działce,

Dla działki zostały złożone wnioski o wydanie decyzji o warunkach zabudowy.

### PRZEWIDYWANE PARAMETRY ZABUDOWY:

- rodzaj inwestycji - budowa budynku mieszkalnego jednorodzinnego z garażem oraz infrastrukturą techniczną
- zabudowa wolnostojąca, otynkowana, max dwukondygnacyjna [parter + poddasze użytkowe lub nieużytkowe]
- wskaźnik zabudowy - do 15 %
- dach minimum dwuspadowy o kącie nachylenia 30 - 45 stopni
- szerokość elewacji frontowej 10-15 m.

Dojazd do działki bezpośredni z drogi gminnej oraz pośredni poprzez drogę wewnętrzną, w cenie działki nabywają Państwo udział w drodze.

### ODLEGŁOŚĆ OD:

- Goleniowa - 25 km,
- Szczecina - 50 km,
- Międzyzdroje - 40 km,
- Jezioro Przybiernowskie - 3,5 km.

Oferta idealna dla osób marzących o domu w cichej i spokojnej okolicy z bardzo dobrą lokalizacją.

Przybiernów to spokojna miejscowość rolniczo-usługowo-mieszkalna. W miejscowości znajduje się sklep Dino, stacja benzynowa, szkoła podstawowa.

Przybiernów ma doskonałe połączenie z drogą S3 Szczecin - Świnoujście.

Koszty związane z nabyciem nieruchomości:

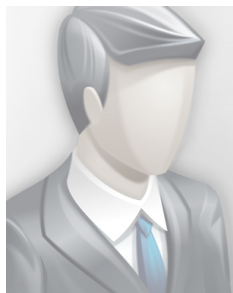
- wynagrodzenie biura z tytułu usługi pośrednictwa w nabyciu,
- podatek PCC 2%, taksa notariusza, opłaty sądowe, opłat za wypisy aktu notarialnego.

**ZAPRASZAMY NA PREZENTACJE I DO SKŁADANIA OFERT ZAKUPU !**

## szczegóły oferty

Symbol	<b>430629</b>	Symbol SWO	<b>430629</b>
Rodzaj nieruchomości	<b>DZIAŁKA</b>	Rodzaj transakcji	<b>SPRZEDAŻ</b>
Status	<b>AKTUALNA</b>	Cena	<b>87 990 PLN</b>
Cena za m2	<b>70 PLN</b>	Kraj	<b>POLSKA</b>
Województwo	<b>ZACHODNIOPOMORSKIE</b>	Miejscowość	<b>Przybiernów</b>
Powierzchnia działki	<b>1 257, 00 m<sup>2</sup></b>	Szerokość działki (mb.)	<b>25, 00</b>
Długość działki (mb.)	<b>45, 00</b>	Kształt działki	<b>PROSTOKĄT</b>
Rodzaj działki	<b>BUDOWLANA</b>	Forma własności działki	<b>WŁASNOŚĆ</b>
Wartość udziału w działce	<b>1</b>	Energia elektryczna	<b>TAK</b>
Podłączony gaz	<b>TAK</b>	Podłączona kanalizacja	<b>TAK</b>
Nr Licencji	<b>24070</b>		

## kontakt do agenta



### Marcin Wieloch

tel.: 502186855

e-mail: wieloch@patio.nieruchomosci.pl



więcej ofert na stronie [www.patio.nieruchomosci.pl](http://www.patio.nieruchomosci.pl)