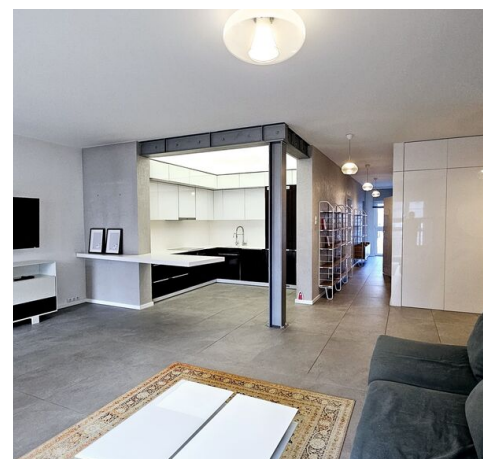
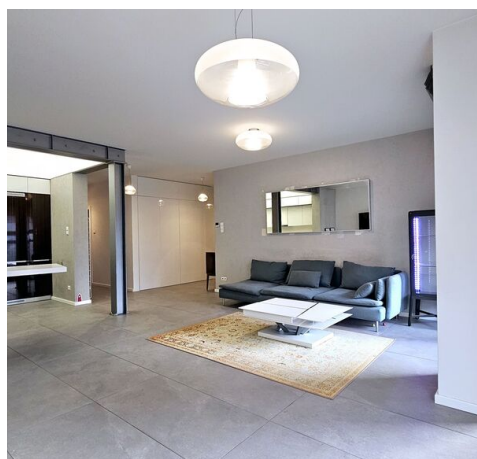
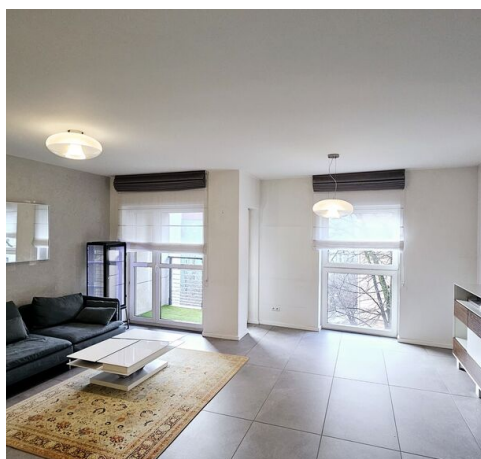


## Przestronny apartament w okolicy Teatru Polskiego - Szczecin, Drzetowo

cena: **Zapytaj w biurze**

liczba pokoi: **3**, pow. całkowita: **111,00 m<sup>2</sup>**,



---

## opis nieruchomości

---

Przedmiotem oferty jest przestronny apartament o powierzchni 111m<sup>2</sup>, położony na 3 piętrze w nowoczesnym budynku Kamienica Vossa na ul. Swarżycza. W skład mieszkania wchodzi salon 32m<sup>2</sup> z otwartą kuchnią w aneksie 8m<sup>2</sup>. Kuchnia wykończona w wysokim standardzie, nowoczesna zabudowa, sprzęty AGD firmy Siemens (zmywarka, lodówka, płyta indukcyjna, piekarnik). Z salonu wyjście na niewielki balkon od ul. Swarżycza. Z korytarza wejście do pomieszczenia gospodarczego 5m<sup>2</sup> z pralką, umywalką; dalej wejście do sypialni 12m<sup>2</sup> z oddzielną garderobą 5m<sup>2</sup>, z sypialni wyjście na taras 18m<sup>2</sup> od strony dziedzińca. Duża łazienka 9m<sup>2</sup> z oknem, wc, wanną i szybą prysznicową. Po drugiej stronie mieszkania z korytarza wejście do małej toalety 2m, dalej druga sypialnia 15m<sup>2</sup>. W przedpokoju duża szafa w zabudowie. Ogrzewanie w całym mieszkaniu podłogowe. Na podłogach w sypialniach płytki drewnopodobne, w przedpokoju oraz w salonie z kuchnią gres. Istnieje możliwość wynajęcia przynależącego do mieszkania miejsca postojowego w garażowcu podziemnym i komórki lokatorskiej za dodatkową opłatą 500 zł. W budynku nowoczesna winda, zmiękcacz wody. Dodatkowo w kranie w mieszkaniu zamontowany filtr wody pitnej. Miesięczne opłaty oprócz czynszu najmu, to czynsz do Wspólnoty Mieszkaniowej 625 zł plus przy wynajmie miejsca postojowego dodatkowo 150 zł; woda ok 120 zł/2 m-ce, prąd 200 zł/2 m-ce, ogrzewanie zimą ok 500 zł/2 m-ce. Przy podpisaniu umowy najmu wymagana kaucja w wysokości 10.000 zł oraz jednorazowa opłata do biura nieruchomości. Przy osobach fizycznych preferowana umowa najmu okazjonalnego (koszt notariusza po stronie właścicieli mieszkania). Doskonała lokalizacja, blisko Wały Chrobrego, Centrum Galaxy, Park Żeromskiego, Teatr Polski. Gorąco polecam i zapraszam na prezentację. Klucze w biurze.

## szczegóły oferty

Symbol	<b>430605</b>	Cena	<b>5 000 PLN</b>
Województwo	<b>ZACHODNIOPOMORSKIE</b>	Najbliższy klub fitness	<b>w pobliżu</b>
Najbliższy bank	<b>w pobliżu</b>	Wyposażenie łazienki (wykaz)	<b>PRYSZNIC, OKNO, , GRZEJNIK DRABINKOWY, UMYWALKA, WC, WANNA, PRAŁKA,</b>
Stan budynku	<b>IDEALNY</b>	Symbol SWO	<b>430605</b>
Rodzaj nieruchomości	<b>MIESZKANIE</b>	Rodzaj transakcji	<b>WYNAJEM</b>
Status	<b>AKTUALNA</b>	Rodzaj rynku	<b>WTÓRNY</b>
Nieruchomość dostępna od	<b>03.02.2025</b>	Stara cena	<b>6 000 PLN</b>
Cena za m2	<b>45 PLN</b>	Kraj	<b>POLSKA</b>
Powierzchnia całkowita	<b>111, 00 m<sup>2</sup></b>	Miejscowość	<b>Szczecin</b>
Dzielnica - osiedle	<b>Drzetowo</b>	Rodzaj budynku	<b>APARTAMENTOWIEC</b>
Rok budowy	<b>2014</b>	Standard	<b>IDEALNY</b>
Materiał ścian	<b>INNA</b>	Typ kuchni	<b>ANEKS KUCHENNY</b>
Powierzchnie kuchni	<b>10 m<sup>2</sup></b>	Liczba łazienek	<b>1</b>
Powierzchnie łazienek	<b>9 m<sup>2</sup></b>	Liczba WC	<b>1</b>
Droga dojazdowa	<b>LOKALNA DROGA</b>	Liczba pokoi	<b>3</b>
Powierzchnie pokoi	<b>12, 15, 32 m<sup>2</sup></b>	Piętro	<b>3</b>
Ilość pięter [wliczając parter]	<b>5</b>	Umeblowanie	<b>PEŁNE</b>
Źródło c.w.	<b>SIEĆ MIEJSKA,</b>	Ogrzewanie	<b>C.O. Z SIECI MIEJSKIEJ, PODŁOGOWE,</b>
Winda w nieruchomości	<b>TAK</b>	Napięcie 400V (siła)	<b>TAK</b>
Lodówka	<b>TAK</b>	Pralka	<b>TAK</b>
Piekarnik	<b>TAK</b>	Zmywarka	<b>TAK</b>
Kuchnia elektryczna	<b>TAK</b>	Ochrona	<b>TAK</b>
Monitoring	<b>TAK</b>	Domofon	<b>TAK</b>
Rodzaj okien	<b>PLASTIKOWE,</b>	Ogrodzenie	<b>PEŁNE</b>
Garaż	<b>TAK</b>	Liczba miejsc parkingowych	<b>1</b>
Garderoba	<b>TAK</b>	Udogodnienia dla inwalidów	<b>TAK</b>
Ilość balkonów	<b>1</b>	Powierzchnie balkonów	<b>2 m<sup>2</sup></b>
Taras	<b>TAK</b>	Ilość tarasów	<b>1</b>
Powierzchnie tarasów	<b>18 m<sup>2</sup></b>	Widok na północ	<b>TAK</b>
Widok na południe	<b>TAK</b>	Widok na wschód	<b>TAK</b>

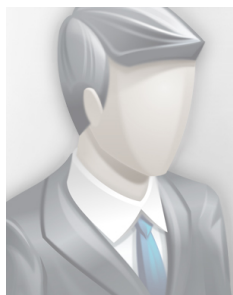
---

Widok na zachód	<b>TAK</b>	Najbliższy park	<b>w pobliżu</b>
Najbliższy sklep	<b>w pobliżu</b>	Najbliższe przedszkole	<b>w pobliżu</b>
Najbliższa Szkoła Podstawowa	<b>w pobliżu</b>	Najbliższa uczelnia wyższa	<b>w pobliżu</b>
Komunikacja miejska	<b>w pobliżu</b>	Nr Licencji	<b>10272</b>

---

#### **kontakt do agenta**

---



**Marcin Ficek**

tel.: 608674542

e-mail: [ficek@patio.nieruchomosci.pl](mailto:ficek@patio.nieruchomosci.pl)



---

więcej ofert na stronie [www.patio.nieruchomosci.pl](http://www.patio.nieruchomosci.pl)