

## Piękny dom w otulinie drzew - Szczecin, Pilchowo

cena: **Zapytaj w biurze**

liczba pokoi: **6**, pow. całkowita: **215,70 m<sup>2</sup>**, pow. działki: **485,00 m<sup>2</sup>**,





---

## opis nieruchomości

---

Piękny wolnostojący dom w Szczecin - Pilchowo.  
Dom o powierzchni 156,9 m<sup>2</sup>.  
Odległość od jeziora Głębokiego ok. 1,5 km.

Nieruchomość znajduje się na wzgórzu, w spokojnej willowej części Pilchowa.  
Dom został kilka lat temu wyremontowany i odświeżony.

Na powierzchnię domu składa się:

Parter 55,60 m<sup>2</sup>:

Duży salon z wyjściem na ogród

Otwarta kuchnia z wejściem do salonu

WC

Piętro 62,90 m<sup>2</sup>:

Trzy pokoje

Łazienka z wc

Taras oraz balkon

Dwa pokoje

Wc

Poddasze użytkowe 38,40 m<sup>2</sup>

Dom w całości podpiwniczony. Do domu przynależy garaż.

Polecam szczególnie za względu na lokalizację w cichej i spokojnej części Pilchowa.  
W niedalekiej odległości od głównej ulicy w kierunku Głębokiego lub centrum Szczecina oraz Polic.

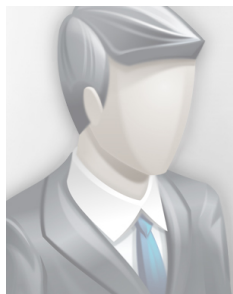
Dom jest nieumeblowany.

Serdecznie zapraszam na spacer wirtualny lub obejrzenie nieruchomości na żywo.

## szczegóły oferty

Symbol	<b>430596</b>	Symbol SWO	<b>430596</b>
Rodzaj domu	<b>WOLNOSTOJĄCY</b>	Stan budynku	<b>BARDZO DOBRY</b>
Rodzaj nieruchomości	<b>DOM</b>	Rodzaj transakcji	<b>WYNAJEM</b>
Status	<b>AKTUALNA</b>	Rodzaj rynku	<b>WTÓRNY</b>
Nieruchomość dostępna od	<b>24.04.2023</b>	Cena	<b>8 000 PLN</b>
Cena za m2	<b>37 PLN</b>	Kraj	<b>POLSKA</b>
Województwo	<b>ZACHODNIOPOMORSKIE</b>	Miejscowość	<b>Szczecin</b>
Dzielnica - osiedle	<b>Pilchowo</b>	Powierzchnia całkowita	<b>215, 70 m²</b>
Powierzchnia działki	<b>485, 00 m²</b>	Kształt działki	<b>KWADRAT</b>
Powierzchnia użytkowa	<b>156, 90 m²</b>	Rok budowy	<b>1992</b>
Standard	<b>DOBRY</b>	Materiał ścian	<b>INNA</b>
Typ kuchni	<b>ODDZIELNA</b>	Liczba łazienek	<b>3</b>
Liczba pokoi	<b>6</b>	Ilość pięter [wliczając parter]	<b>2</b>
Podpiwniczenie /piwnica	<b>PIWNICA</b>	Energia elektryczna	<b>TAK</b>
Podłączony gaz	<b>TAK</b>	Pokrycie dachu	<b>DACHÓWKA</b>
Garaż	<b>TAK</b>	Miejsc garażowych	<b>1</b>
Ogródek	<b>TAK</b>	Kominek	<b>TAK</b>
Nr Licencji	<b>319</b>		

## kontakt do agenta



### Marcin Ficek

tel.: 608674542

e-mail: ficek@patio.nieruchomosci.pl



więcej ofert na stronie [www.patio.nieruchomosci.pl](http://www.patio.nieruchomosci.pl)