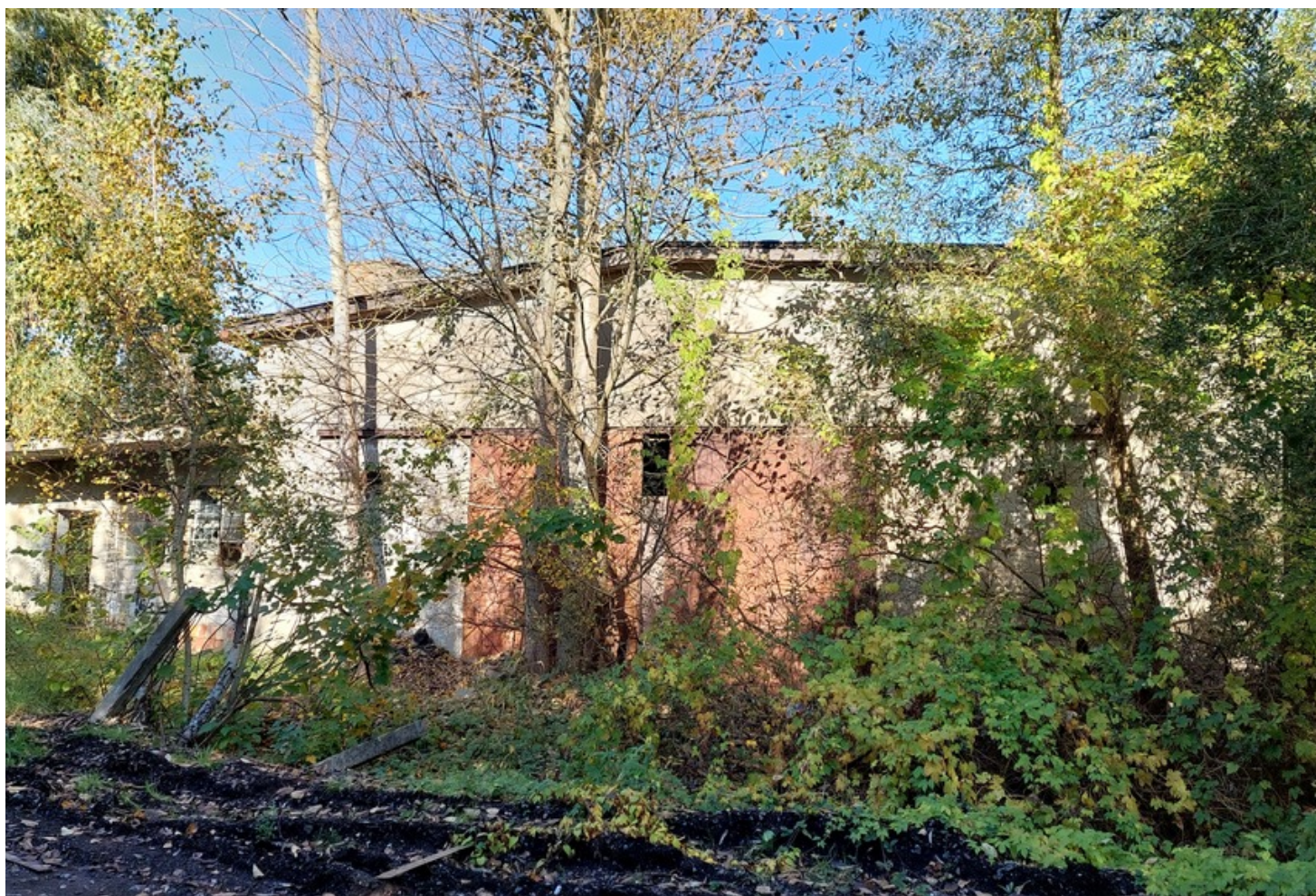


## Działka z halą magazynową - Drawno

cena: **Zapytaj w biurze**

pow. działki: **13 451,00 m<sup>2</sup>**,



---

## opis nieruchomości

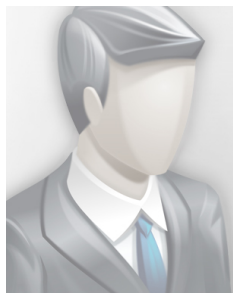
---

Działka o powierzchni 1,3451 ha w miejscowości Drawno zabudowana dwoma budynkami : hala produkcyjna o powierzchni 864 m<sup>2</sup>, oraz budynek o powierzchni 92 m<sup>2</sup>. Oba są do generalnego remontu , lub do wyburzenia. Zjazd z drogi gminnej , utwardzonej. W sąsiedztwie sklepy, oraz działki przemysłowe. Prąd i woda w drodze. Obecnie teren nie jest objęty planem zagospodarowania przestrzennego. W studium uwarunkowań i kierunków zagospodarowania przestrzennego Gminy Drawno działka położona jest w obszarze oznaczonym symbolem P/U- tereny zabudowy produkcyjno- magazynowej lub usługowej

## szczegóły oferty

Symbol	<b>430590</b>	Symbol SWO	<b>430590</b>
Rodzaj nieruchomości	<b>DZIAŁKA</b>	Rodzaj transakcji	<b>SPRZEDAŻ</b>
Status	<b>AKTUALNA</b>	Nieruchomość dostępna od	<b>03.02.2025</b>
Cena	<b>500 000 PLN</b>	Cena za m2	<b>37 PLN</b>
Kraj	<b>POLSKA</b>	Województwo	<b>ZACHODNIOPOMORSKIE</b>
Miejscowość	<b>Drawno</b>	Ulica	<b>ul. Kolejowa</b>
Położenie działki	<b>TEREN PŁASKI</b>	Wygląd działki	<b>ZABUDOWANA</b>
Powierzchnia działki	<b>13 451, 00 m<sup>2</sup></b>	Szerokość działki (mb.)	<b>120, 00</b>
Długość działki (mb.)	<b>123, 00</b>	Kształt działki	<b>PROSTOKĄT</b>
Rodzaj działki	<b>PRZEMYSŁOWA</b>	Forma własności działki	<b>WŁASNOŚĆ</b>
Energia elektryczna	<b>TAK</b>	Nr Licencji	<b>8179</b>

## kontakt do agenta



### Marcin Ficek

tel.: 608674542

e-mail: ficek@patio.nieruchomosci.pl



więcej ofert na stronie [www.patio.nieruchomosci.pl](http://www.patio.nieruchomosci.pl)