

Budynek mieszkalno-usługowy 5 mieszkań + 2 lokale - Szczecin, Prawobrzeże

cena: **Zapytaj w biurze**

pow. całkowita: **491,99 m²**, pow. działki: **289,00 m²**,



opis nieruchomości

Na sprzedaż wyjątkowa nieruchomość w samym sercu prawobrzeża o łącznej powierzchni 491,99m².

Wolnostojący budynek mieszkalny z częścią usługową z 1999r.- w pełni wynajęty.
Dodatkowo na terenie działki paczkomaty Inpostu.

Pod budynkiem mnóstwo miejsc postojowych, dodatkowa możliwość wydzielenia miejsc parkingowych w obrębie działki.

Część mieszkalna z osobną klatką schodową.
Wejście do części usługowej z ulicy (lokal narożny na parterze oraz drugi z osobnym wejściem w części piwnicznej).

Dużą zaletą nieruchomości są niskie koszty utrzymania budynku.

Parter

- hol (14,29m²)
- pom. gospod. (5,12m²)
- pomieszczenie usługowe (78,86m²)
- komunikacja (8,06m²)

I Piętro

Mieszkanie nr 1 o łącznej powierzchni 51,17m²:

- przedpokój (4,24m²)
- aneks jadalniany (6,55m²)
- pokój sypialny (12,70m²)
- pokój (19,04m²)
- aneks kuchenny (4,35m²)
- łazienka (4,29m²)

Mieszkanie nr 2 o łącznej powierzchni 29,23m²:

- przedpokój (3,9m²)
- pokój (17,39m²)
- aneks kuchenny (3,45m²)
- łazienka (4,4m²)

II Piętro

Klatka schodowa (20,08m²)

Taras (8,49m²)

Mieszkanie nr 3 o łącznej powierzchni 29,27m²:

- przedpokój (3,12m²)
- pokój (17,74m²)
- aneks kuchenny (5,13m²)
- łazienka (3,28m²)

- taras (24,96m²)

Mieszkanie nr 4 o łącznej powierzchni 27,71m²:

- przedpokoj (3,69m²)
- pokój (16,08m²)
- aneks kuchenny (3,54m²)
- łazienka (4,4m²)

Mieszkanie nr 5 o łącznej powierzchni 43,88m²:

- przedpokój (7,89m²)
- pokój (25,04m²)
- kuchnia (6,51m²)
- łazienka (4,44m²)

Piwnica

- klatka schodowa (11,36m²)
- pomieszczenie techniczne (5,12m²)

Pomieszczenie usługowe:

- komunikacja (9,79m²)
- pomieszczenie usługowe (67,25m²)
- pokój socjalny (4,61m²)
- toaleta (3,54m²)
- przedsionek (1,34m²)

Całkowita powierzchnia usług to 173,45m².

Całkowita powierzchnia mieszkaniowa 270,38m².

Powierzchnia dod. poddasza 14,17m².

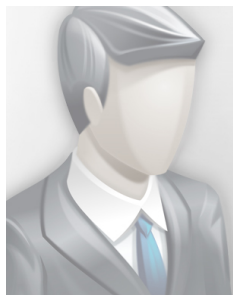
Powierzchnia tarasów 33,45m².

Zapraszam na prezentację.

szczegóły oferty

Symbol	430435	Symbol SWO	430435
Rodzaj nieruchomości	OBIEKT	Rodzaj transakcji	SPRZEDAŻ
Status	AKTUALNA	Rodzaj rynku	WTÓRNY
Cena	2 970 000 PLN	Cena za m2	6 037 PLN
Kraj	POLSKA	Województwo	ZACHODNIOPOMORSKIE
Miejscowość	Szczecin	Dzielnica - osiedle	Prawobrzeże
Ulica	Zaranie	Powierzchnia całkowita	491, 99 m²
Powierzchnia działki	289, 00 m²	Rodzaj budynku	BIUROWIEC
Rok budowy	1999	Materiał ścian	INNA
Ilość pięter [wliczając parter]	2	Energia elektryczna	TAK
Stan budynku	DOBRY		

kontakt do agenta



Marcin Wieloch

tel.: 502186855

e-mail: wieloch@patio.nieruchomosci.pl



więcej ofert na stronie www.patio.nieruchomosci.pl