

Lokal na sprzedaż 255m2 -Szczecin Gumieńce - Szczecin, Gumieńce

cena: **Zapytaj w biurze**

pow. całkowita: **255,12 m²**,



opis nieruchomości

Na sprzedaż oferujemy przestronny i funkcjonalny lokal użytkowy o imponującej powierzchni 255 m², który doskonale sprawdzi się pod różnego rodzaju działalności gospodarcze.

Obecnie w lokalu znajduje się magazyn z biurem, a czas wydania wynosi około dwóch miesięcy. To idealna propozycja inwestycyjna, dostępna do zakupu od zaraz.

Lokal położony jest na parterze.

Wnętrze to przestronny open space, który można dowolnie zaaranżować, a także pomieszczenia dodatkowe, takie jak kuchnia, biuro oraz toaleta. Lokal znajduje się w prężnie rozwijającej się dzielnicy, w otoczeniu dużego osiedla oraz licznych, dobrze prosperujących lokali z różnych branż.

Podana cena jest ceną netto do której należy doliczyć podatek VAT w wysokości 23%. Czynsz za lokal wynosi jedynie 2,99 zł netto za m², do którego doliczyć należy koszty mediów.

Dodatkowo lokal jest wyposażony w światłowód oraz objęty monitoringiem, co zwiększa komfort użytkowania.

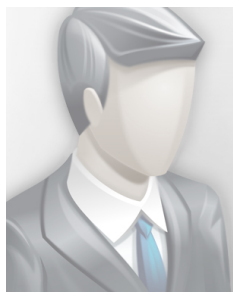
Istnieje możliwość wynajęcia miejsca parkingowego w garażowcu w cenie 400 zł miesięcznie lub zakupu miejsca w garażu za 65 000 zł. Dostępne są także miejsca postojowe na zewnątrz w cenie 30 000 zł.

Zapraszamy na prezentację, którą można zorganizować praktycznie każdego dnia. To świetna oferta i doskonała inwestycja - polecamy!

szczegóły oferty

Symbol	430186	Symbol SWO	430186
Rodzaj nieruchomości	LOKAL	Rodzaj transakcji	SPRZEDAŻ
Status	AKTUALNA	Rodzaj rynku	WTÓRNY
Nieruchomość dostępna od	15.12.2024	Cena	1 763 000 PLN
Cena za m2	6 910 PLN	Kraj	POLSKA
Województwo	ZACHODNIOPOMORSKIE	Miejscowość	Szczecin
Dzielnica - osiedle	Gumieńce	Powierzchnia całkowita	255, 12 m²
Rodzaj budynku	BIUROWIEC	Rok budowy	2020
Ilość pięter [wliczając parter]	7	Monitoring	TAK
Nr Licencji	24888	Stan budynku	IDEALNY

kontakt do agenta



Marcin Ficek

tel.: 608674542

e-mail: ficek@patio.nieruchomosci.pl



więcej ofert na stronie www.patio.nieruchomosci.pl