

Dołuje, dom w zabudowie bliźniaczej - Dołuje

cena: **Zapytaj w biurze**

liczba pokoi: **4**, pow. całkowita: **140,00 m²**, pow. działki: **998,00 m²**,



opis nieruchomości

Na sprzedaż nowo budowany bliźniak o powierzchni użytkowej 140 m² każdy, nieruchomość usytuowana jest na działce o łącznej powierzchni ponad 1700 m².

Na parterze : przedsionek, wc, salon z wyjściem na taras , kuchnia, garaż i kotłownia
na piętrze 3 pokoje, łazienka, garderoba

Nieruchomość uzbrojona w wodę, prąd, kanalizację, do ogrzewania i ciepłej wody służyć będzie pompa ciepła, przygotowana będzie również instalacja elektryczna pod fotowoltaikę gdyby klient chciał sobie taką zainstalować we własnym zakresie.

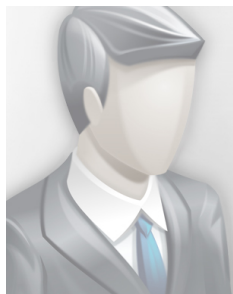
W całym budynku przewidziano ogrzewanie podłogowe. Nieruchomość posiada miejsce na kominek, kotłownię i garaż. Dom budowany w technologii tradycyjnej z zastosowaniem wysokiej klasy materiałów. Od strony ulicy postawiony betonowy płot.

Nieruchomość z rynku pierwotnego więc kupujący nie płaci 2% podatku PCC.

szczegóły oferty

Symbol	412864	Symbol SWO	412864
Rodzaj domu	BLIŹNIACZY	Stan budynku	BARDZO DOBRY
Rodzaj nieruchomości	DOM	Rodzaj transakcji	SPRZEDAŻ
Status	AKTUALNA	Rodzaj rynku	WTÓRNY
Cena	1 050 000 PLN	Cena za m2	7 500 PLN
Kraj	POLSKA	Województwo	ZACHODNIOPOMORSKIE
Miejscowość	Dołuje	Powierzchnia całkowita	140, 00 m²
Powierzchnia działki	998, 00 m²	Kształt działki	TRAPEZ
Powierzchnia użytkowa	140, 00 m²	Forma własności działki	WŁASNOŚĆ
Wartość udziału w działce	1	Rok budowy	2022
Standard	DO WYKOŃCZENIA	Materiał ścian	BLOCZKI BETONOWE
Typ kuchni	PRZEŚWIT	Liczba łazienek	1
Liczba pokoi	4	Powierzchnie pokoi	37/17/14/13 m²
Ilość pięter [wliczając parter]	1	Energia elektryczna	TAK
Napięcie 400V (siła)	TAK	Pokrycie dachu	DACHÓWKA
Garaż	TAK	Miejsc garażowych	1
Ogródek	TAK	Taras	TAK
Ilość tarasów	1	Nr Licencji	9416

kontakt do agenta



Marcin Ficek

tel.: 608674542
e-mail: ficek@patio.nieruchomosci.pl



więcej ofert na stronie www.patio.nieruchomosci.pl