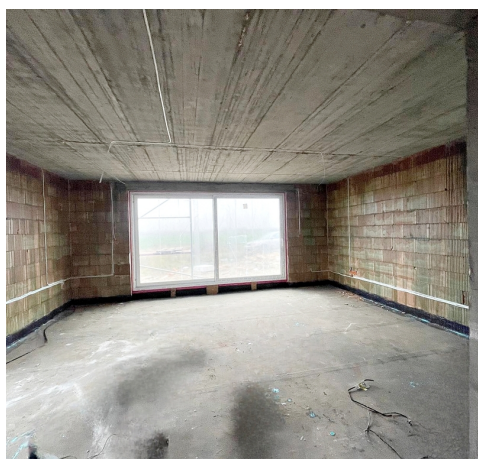
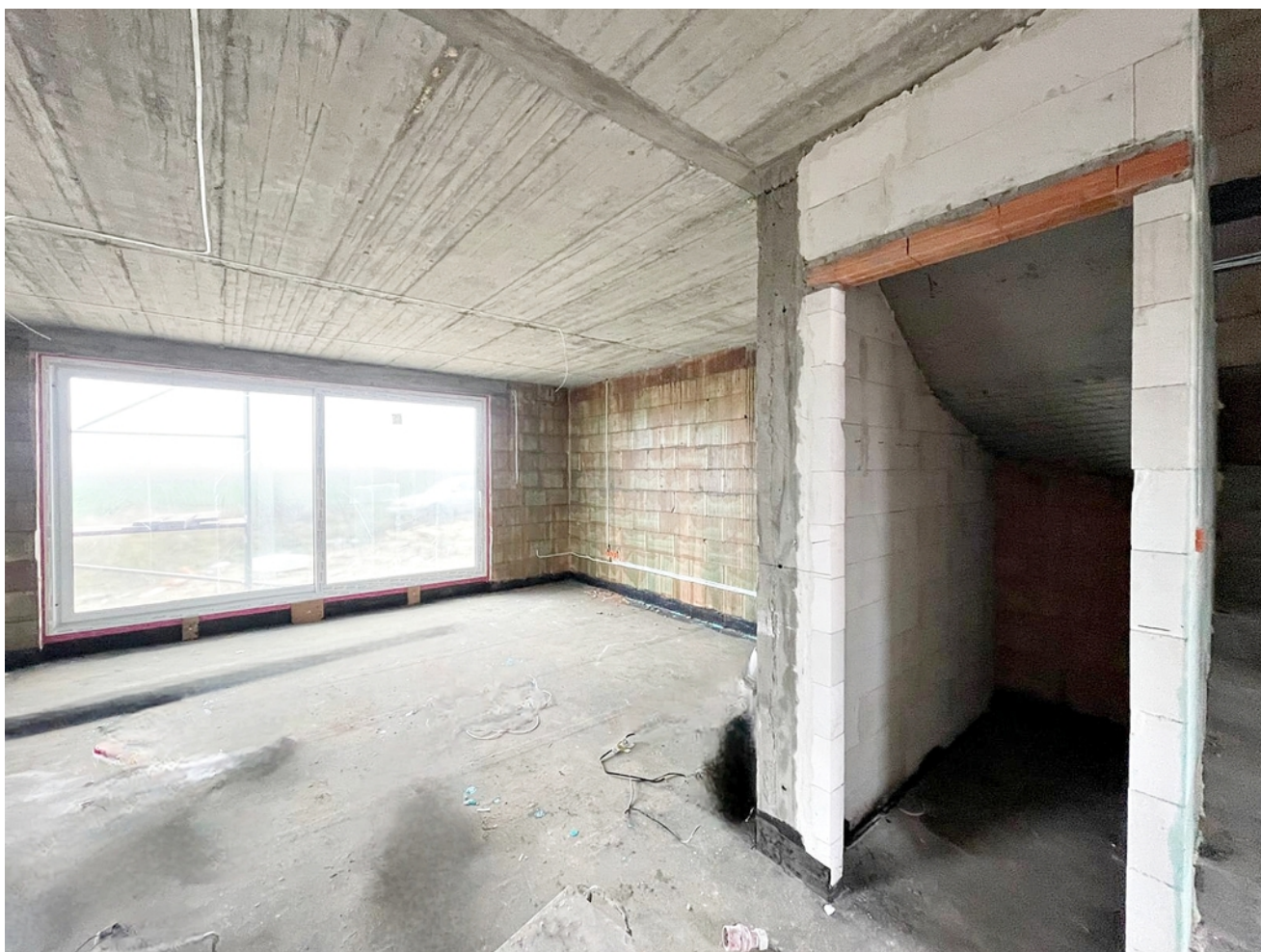


## Na sprzedaż nowy bardzo ładny bliźniak w Dobrej - Dobra

cena: **Zapytaj w biurze**

liczba pokoi: **5**, pow. całkowita: **137,10 m<sup>2</sup>**, pow. działki: **389,00 m<sup>2</sup>**,



---

## opis nieruchomości

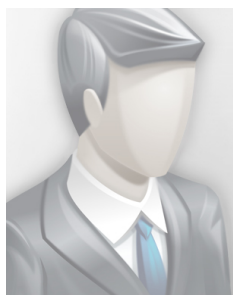
---

Oferuję na sprzedaż ładny, funkcjonalny bliźniak z garażem w stanie deweloperskim na kameralnym osiedlu w Dobrej, o powierzchni 137,1m<sup>2</sup> położony na działce o powierzchni 389m<sup>2</sup>. Dojazd do osiedla jest drogą z kostki brukowej. Są z podjazdami i ogrodzeniem. Budynek jest zbudowany w standardzie deweloperskim, z rekuperacją, z możliwością montażu instalacji hybrydowej oraz z podwójną ścianą wewnętrzną zapewniającą komfort. Na parterze znajduje się przestronny salon z aneksem kuchennym o powierzchni (43,70)m<sup>2</sup>, łazienka (3,30)m<sup>2</sup>, garderoba (5,18)m<sup>2</sup>, korytarz (4,36)m<sup>2</sup>. Na piętrze znajdują się trzy pokoje ( 11,39, 9,99, 14,99)m<sup>2</sup>, garderoba ( 3,48)m<sup>2</sup>, łazienka (6,41)m<sup>2</sup>, korytarz ( 4,92)m<sup>2</sup>, klatka schodowa (4,42)m<sup>2</sup>.W wyposażeniu piec gazowy z możliwością zamiany na pompę ciepła za dopłatą. brama garażowa ocieplana z napędem elektrycznym. Przygotowane są również puszki pod montaż rolet antywłamaniowych. Segment posiada 2 miejsca parkingowe. Serdecznie zapraszam na prezentację.

## szczegóły oferty

|                                 |                              |                        |                              |
|---------------------------------|------------------------------|------------------------|------------------------------|
| Symbol                          | <b>430133</b>                | Symbol SWO             | <b>430133</b>                |
| Rodzaj domu                     | <b>BLIŹNIACZY</b>            | Stan budynku           | <b>IDEALNY</b>               |
| Rodzaj nieruchomości            | <b>DOM</b>                   | Rodzaj transakcji      | <b>SPRZEDAŻ</b>              |
| Status                          | <b>AKTUALNA</b>              | Rodzaj rynku           | <b>PIERWOTNY</b>             |
| Cena                            | <b>969 000 PLN</b>           | Cena za m2             | <b>7 068 PLN</b>             |
| Kraj                            | <b>POLSKA</b>                | Województwo            | <b>ZACHODNIOPOMORSKIE</b>    |
| Miejscowość                     | <b>Dobra</b>                 | Powierzchnia całkowita | <b>137, 10 m<sup>2</sup></b> |
| Powierzchnia działki            | <b>389, 00 m<sup>2</sup></b> | Powierzchnia użytkowa  | <b>137, 10 m<sup>2</sup></b> |
| Forma własności działki         | <b>WŁASNOŚĆ</b>              | Rok budowy             | <b>2025</b>                  |
| Standard                        | <b>DEWELOPERSKI</b>          | Materiał ścian         | <b>CEGŁA</b>                 |
| Liczba łazienek                 | <b>2</b>                     | Liczba pokoi           | <b>5</b>                     |
| Ilość pięter [wliczając parter] | <b>1</b>                     | Energia elektryczna    | <b>TAK</b>                   |
| Podłączony gaz                  | <b>TAK</b>                   | Garaż                  | <b>TAK</b>                   |
| Miejsz garażowych               | <b>1</b>                     | Ogródek                | <b>TAK</b>                   |
| Nr Licencji                     | <b>6665</b>                  |                        |                              |

## kontakt do agenta



### Marcin Ficek

tel.: 608674542

e-mail: ficek@patio.nieruchomosci.pl



więcej ofert na stronie [www.patio.nieruchomosci.pl](http://www.patio.nieruchomosci.pl)