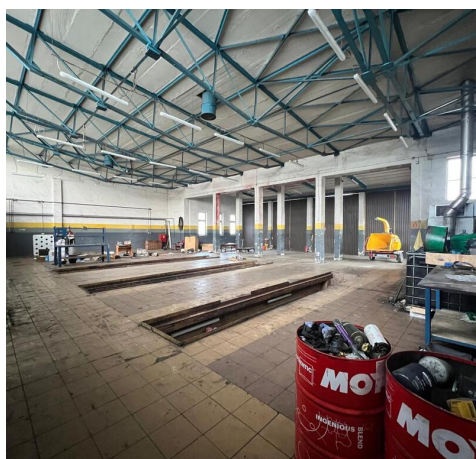
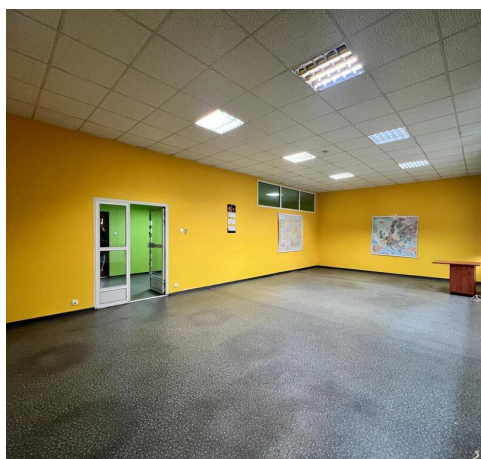
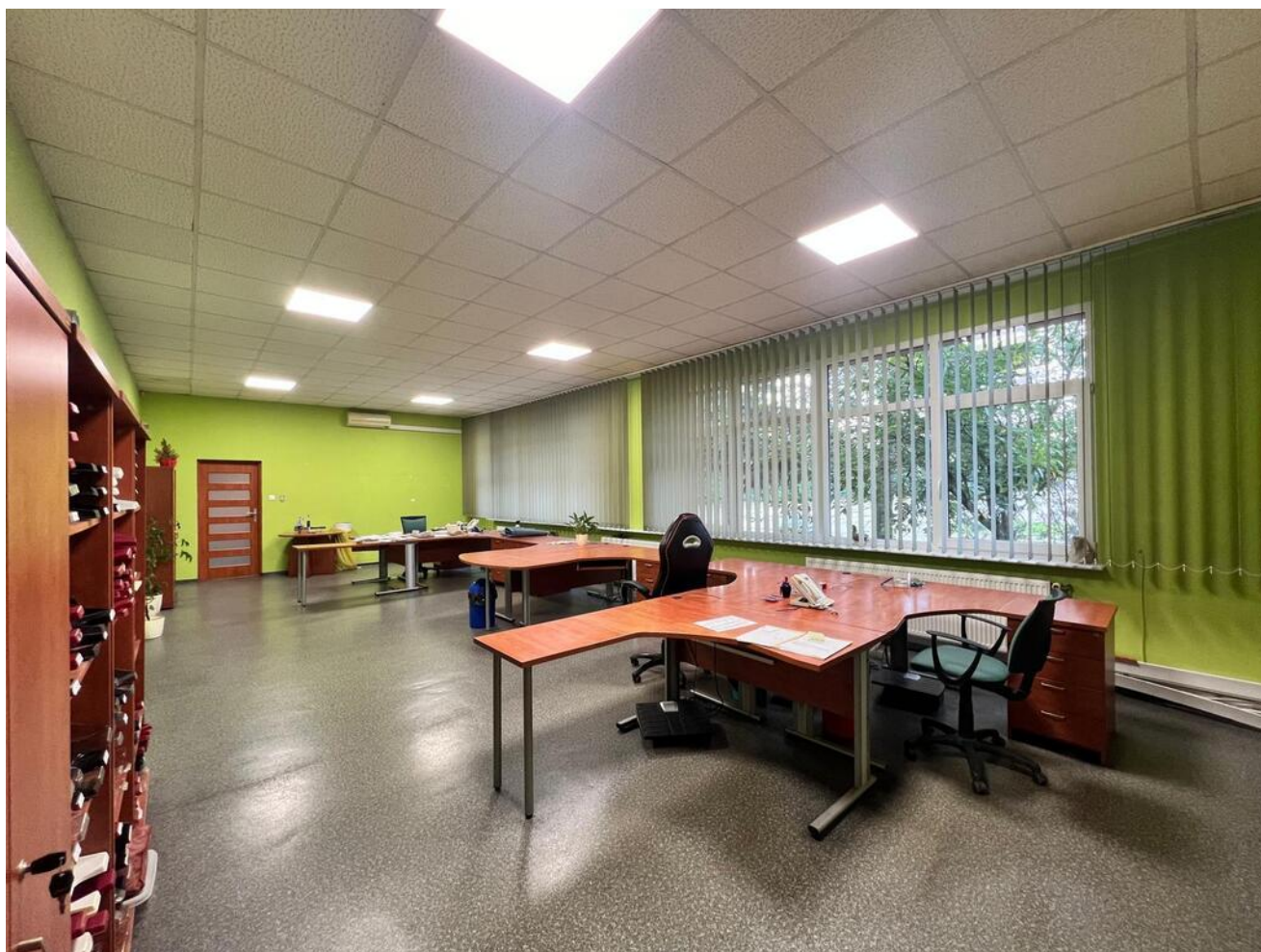


Obiekt na wynajem - Police

cena: **Zapytaj w biurze**

liczba pokoi: **9**, pow. całkowita: **200,00 m²**, pow. działki: **14 870,00 m²**,



opis nieruchomości

Na wynajem!!! Pomieszczenia biurowe, warsztaty samochodowe, budynek gospodarczy, plac postojowy w Policach!

Lokalizacja: Police, ul. Piotra i Pawła

Atuty lokalizacji: Inwestycje zakończone oraz planowane w niedalekiej przyszłości znacząco wpłyną na wzrost gospodarczo - przemysłowy w tym rejonie. Liczne fabryki sąsiadujące z bazą, takie jak Sinkos, Grupa Azoty, Polyolefins, Stal Tech, czy betoniarnia Gryf-Beton, stworzą możliwości rozwoju ekonomicznego oraz kooperacji biznesowych.

Budynek biurowy składający się z pięciu pomieszczeń, przystosowany do prowadzenia działalności logistycznej, biurowej, księgowej, branży IT itp.

Powierzchnia użytkowa: ok. 200 m²:

pomieszczenie nr 1 : 28,65 m²

pomieszczenie nr 2: 15,71 m²

pomieszczenie nr 3: 65.50 m²

pomieszczenie nr 4: 31,15 m²

pomieszczenie nr 5: 55,29 m²

- Budynek dodatkowy: (portiernia, stróżówka) Pomieszczenie około 100m²

- Plac manewrowy oraz parking dla pojazdów ciężarowych, autobusów itp. powierzchnia placu: 14870m²

Budynki Warsztatowe :

krótsze garaże wraz z kanałami na pojazdy ciężarowe: 202,75 m² , wysokość bramy 3,97m

dłuższe garaże wraz z kanałami na pojazdy ciężarowe: 260,96 m², wysokość bramy 4,35m

pomieszczenia przynależne typu: poczekalnie, biura mechaników, sanitariaty, składowisko na opony, części: 160 m²

Ceny wynajmu poszczególnych podmiotów:

pomieszczenie nr 1 : 28,65 m² - koszt 1000 zł /msc.

pomieszczenie nr 2: 15,71 m²- koszt 600 zł/ msc.

pomieszczenie nr 3: 65.50 m²- koszt 2000 zł/ msc.

pomieszczenie nr 4: 31,15 m²- koszt 1000 zł /msc.

pomieszczenie nr 5: 55,29 m²- koszt 2000 zł /msc.

portiernia - koszt 3000 zł msc.

plac postojowy- koszt 15000zł /msc.

Budynek Warsztatowy :

najem mniejszych garaży - koszt 2000 zł /msc. za stanowisko

najem większych garaży -koszt 3000 zł /msc. za stanowisko

Pomieszczenia w Garażach do uzgodnienia.

Powierzchnie łączne:

Garaże, warsztaty wraz z biurami oraz stróżówką: 920,01 m²

Plac manewrowy : 14870m²

Wyposażenie i media:Ogrodzenie: siatka, brama metalowa sterowana pilotem

Portiernia z monitoringiem

Czujniki ruchu na terenie bazy

Alarm w warsztacie
Pokrycie dachu: blacha
Stolarka okienna: PCV
Media: prąd, siła, woda miejska,

Warunki wynajmu:

Czynsz najmu: opisany wyżej za poszczególne pomieszczenia PLN netto

Kaucja: Jednomiesięczny czynsz najmu PLN netto

Prowizja do biura - jednomiesięczny czynsz najmu

dotatkowo płatne (prąd, woda)

Istnieje możliwość wynajęcia całego obiektu jako baza transportowa za kwotę 32 000 złotych netto miesięcznie.

Szczegóły do ustalenia podczas spotkania.,

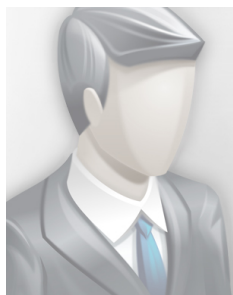
Zapraszam na prezentację!

Mam nadzieję, że ta oferta spełni Twoje oczekiwania. Jeśli potrzebujesz dodatkowych informacji, daj mi znać!

szczegóły oferty

Symbol	430113	Symbol SWO	430113
Rodzaj nieruchomości	OBIEKT	Rodzaj transakcji	WYNAJEM
Status	AKTUALNA	Rodzaj rynku	WTÓRNY
Nieruchomość dostępna od	15.01.2025	Cena	8 000 PLN
Cena za m2	40 PLN	Kraj	POLSKA
Województwo	ZACHODNIOPOMORSKIE	Miejscowość	Police
Powierzchnia całkowita	200, 00 m²	Powierzchnia działki	14 870, 00 m²
Kształt działki	PROSTOKĄT	Rodzaj obiektu	BIUROWO-MAGAZYNOWY
Rok budowy	1970	Materiał ścian	CEGŁA
Ilość pięter [wliczając parter]	1	Źródło c.w.	SIEĆ MIEJSKA,
Ogrzewanie	C.O. Z SIECI MIEJSKIEJ,	Energia elektryczna	TAK
Podłączony wodociąg	TAK	Rodzaj kanalizacji	MIEJSKA
Najbliższa stacja PKP	w pobliżu	Komunikacja miejska	w pobliżu
Stan budynku	DOBRY		

kontakt do agenta



Marcin Wieloch

tel.: 502186855
e-mail: wieloch@patio.nieruchomosci.pl



więcej ofert na stronie www.patio.nieruchomosci.pl