

Działka na turystykę z dostępem do rzeki Płonia - Szczecin, Płonia

cena: **Zapytaj w biurze**

pow. działki: **11 479,00 m²**,



opis nieruchomości

Na sprzedaż duża działka z dojazdem drogą asfaltową oraz bezpośrednim dostępem do rzeki Płonia.

Ustalenia funkcjonalne z miejskiego planu zagospodarowania przestrzennego "Płonia-Oleszna"

- 1) przeznaczenie terenu: turystyka bierna i zieleń prawnie chroniona;
- 2) dopuszcza się wyłącznie:
 - a) urządzenia turystyki i rekreacji jak np.: stoły, ławki, zadaszenia, ścieżki przyrodnicze, wieże obserwacyjne,
 - b) obiekty o charakterze sezonowym niepołączone trwale z gruntem, o powierzchni zabudowy do 25,0 m² służące turystyce np. wiaty, altany,
 - c) zagrodę dla zwierząt uwalnianych na wolność z ośrodka rehabilitacji zwierząt.

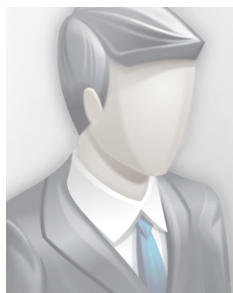
Zakazuje się umacniania brzegu rzeki, za wyjątkiem miejsca lokalizacji pomostu dla kajakarzy; umocnienie wyłącznie materiałami naturalnymi jak: kamień, faszyna, drewno.

Zapraszam na prezentację.

szczegóły oferty

Symbol	430103	Symbol SWO	430103
Rodzaj nieruchomości	DZIAŁKA	Rodzaj transakcji	SPRZEDAŻ
Status	AKTUALNA	Cena	245 000 PLN
Cena za m2	21 PLN	Kraj	POLSKA
Województwo	ZACHODNIOPOMORSKIE	Miejscowość	Szczecin
Dzielnica - osiedle	Płonia	Powierzchnia działki	11 479, 00 m²
Kształt działki	NIEREGULARNY	Rodzaj działki	INWESTYCYJNA
Forma własności działki	WŁASNOŚĆ	Energia elektryczna	TAK
Źródło wody	WODA MIEJSKA,		

kontakt do agenta



Marcin Wieloch

tel.: 502186855

e-mail: wieloch@patio.nieruchomosci.pl



więcej ofert na stronie www.patio.nieruchomosci.pl