

## Działka Podjuchy z mpzp - Szczecin, Podjuchy

cena: **Zapytaj w biurze**

pow. działki: **2 000,00 m<sup>2</sup>**,



---

## opis nieruchomości

---

Planujesz skredytować tę nieruchomość - zadzwoń.

Na sprzedaż działka o powierzchni 2000m<sup>2</sup> z własnym kawałkiem lasu i pięknym widokiem na panoramę miasta.

Działka objęta planem zagospodarowania przestrzennego, z dopuszczalną funkcją mieszkaniową.

- prąd na działce
- woda w drodze przy działce
- kanalizacja szambo szczelne

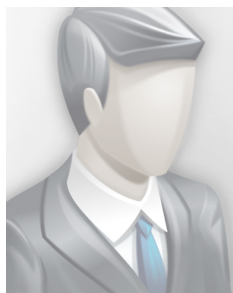
W rozumieniu planu na obszarze ESZM maksymalna wysokość zabudowy - 7.5 m; budynki kryte dachami stromymi.

Zapraszam na prezentację.

## szczegóły oferty

Symbol	<b>430005</b>	Symbol SWO	<b>430005</b>
Rodzaj nieruchomości	<b>DZIAŁKA</b>	Rodzaj transakcji	<b>SPRZEDAŻ</b>
Status	<b>AKTUALNA</b>	Cena	<b>540 000 PLN</b>
Cena za m2	<b>270 PLN</b>	Kraj	<b>POLSKA</b>
Województwo	<b>ZACHODNIOPOMORSKIE</b>	Miejscowość	<b>Szczecin</b>
Dzielnica - osiedle	<b>Podjuchy</b>	Powierzchnia działki	<b>2 000, 00 m<sup>2</sup></b>
Kształt działki	<b>NIEREGULARNY</b>	Rodzaj działki	<b>BUDOWLANA</b>
Forma własności działki	<b>WŁASNOŚĆ</b>	Energia elektryczna	<b>TAK</b>
Źródło wody	<b>WODA MIEJSKA,</b>		

## kontakt do agenta



### Marcin Ficek

tel.: 608674542

e-mail: ficek@patio.nieruchomosci.pl



więcej ofert na stronie [www.patio.nieruchomosci.pl](http://www.patio.nieruchomosci.pl)