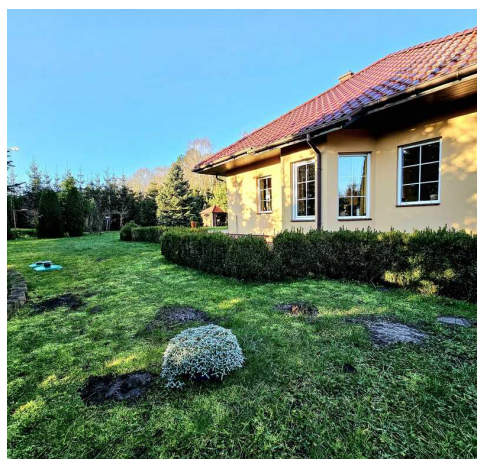


## Dom pod samym lasem w Dobrej na dużej działce! - Dobra

cena: **Zapytaj w biurze**

liczba pokoi: **4**, pow. całkowita: **182,40 m<sup>2</sup>**, pow. działki: **4 300,00 m<sup>2</sup>**,



---

## opis nieruchomości

---

Oferujemy do sprzedaży dom wolnostojący z garażem, usytuowany w malowniczym zakątku Dobrej, bezpośrednio przy ścianie lasu. Nieruchomość położona jest na bardzo dużej działce, o łącznym metrażu około 4300 m<sup>2</sup>. Dom został wybudowany w 2008 roku z projektu „Dom pod Jarząbem (2G)”. Powierzchnia użytkowa nieruchomości wynosi 148,9 m<sup>2</sup>, a całkowita 182,4 m<sup>2</sup>. Na parterze domu, znajdziemy otwartą kuchnię połączoną z salonem, z którego wychodzi się na duży, zagospodarowany taras i dalej na ogród, 3 sypialnię, łazienkę z WC, pomieszczenie gospodarcze z kolejnym WC oraz korytarz. Poddasze użytkowe aktualnie zamknięte i nieużytkowane (z możliwością zaaranżowania i zamieszkania). Ogrzewanie i ciepła woda zasilane z pieca gazowego. Dodatkowo, możliwość ogrzewania elektrycznego (zainstalowana podłogówka na całej powierzchni domu) oraz z kominka kaflowego. W cenie nieruchomości pozostają wszystkie zabudowy stałe wraz z umeblowaniem kuchennym i łazienkowym, reszta rzeczy do ustalenia. W bryle budynku, również garaż jednostanowiskowy oraz duży, zagospodarowany taras z pergolą, krzesełkami i stołem. Największym atutem nieruchomości - lokalizacja - w malowniczym miejscu, pod samą ścianą lasu oraz bardzo duża działka (około 4300m<sup>2</sup>). Na jej terenie 2 duże szklarnie, krzewy z borówką amerykańską oraz oczko wodne z wieloma nasadzeniami. Podlewanie ogrodu sterowane elektronicznie. Cicha okolica, zapewniająca spokój i relaks jej mieszkańcom, a w sąsiedztwie jedynie zabudowa jednorodzinna i bliźniacza. Idealne miejsce dla osób ceniących ciszę, spokój oraz prywatność lub pod inwestycję, z uwagi na bardzo dużą działkę.

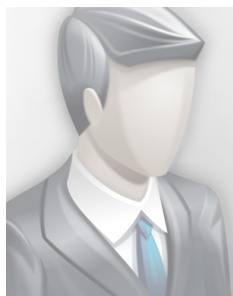
Serdecznie zapraszamy na prezentację, aby osobiście zapoznać się z tą wyjątkową ofertą!

Zapewniamy także wsparcie naszego doświadczonego doradcy kredytowego, który przygotuje dla Państwa najlepszą opcję kredytu!

## szczegóły oferty

Symbol	<b>429972</b>	Symbol SWO	<b>429972</b>
Rodzaj domu	<b>WOLNOSTOJĄCY</b>	Stan budynku	<b>BARDZO DOBRY</b>
Rodzaj nieruchomości	<b>DOM</b>	Rodzaj transakcji	<b>SPRZEDAŻ</b>
Status	<b>AKTUALNA</b>	Rodzaj rynku	<b>WTÓRNY</b>
Nieruchomość dostępna od	<b>01.01.2025</b>	Cena	<b>3 199 000 PLN</b>
Cena za m2	<b>17 538 PLN</b>	Kraj	<b>POLSKA</b>
Województwo	<b>ZACHODNIOPOMORSKIE</b>	Miejscowość	<b>Dobra</b>
Położenie działki	<b>TEREN PŁASKI</b>	Powierzchnia całkowita	<b>182, 40 m²</b>
Powierzchnia działki	<b>4 300, 00 m²</b>	Kształt działki	<b>NIEREGULARNY</b>
Powierzchnia użytkowa	<b>148, 90 m²</b>	Rok budowy	<b>2008</b>
Standard	<b>BARDZO DOBRY</b>	Materiał ścian	<b>SILIKAT</b>
Typ kuchni	<b>PRZEŚWIT</b>	Liczba łazienek	<b>1</b>
Liczba WC	<b>1</b>	Droga dojazdowa	<b>UTWARDZONA</b>
Liczba pokoi	<b>4</b>	Ilość pięter [wliczając parter]	<b>1</b>
Źródło c.w.	<b>GAZOWY 2-OBIEGOWY,</b>	Ogrzewanie	<b>C.O. ELEKTRYCZNE, C.O. GAZOWE,</b>
Energia elektryczna	<b>TAK</b>	Napięcie 400V (siła)	<b>TAK</b>
Podłączony gaz	<b>TAK</b>	Rodzaj kanalizacji	<b>SZAMBO</b>
Źródło wody	<b>STUDNIA,</b>	Internet	<b>TAK</b>
Telewizja kablowa	<b>TAK</b>	Rodzaj okien	<b>PLASTIKOWE,</b>
Pokrycie dachu	<b>DACHÓWKA CERAMICZNA</b>	Poddasze	<b>UŻYTKOWE</b>
Rodzaj ogrodzenia	<b>MIESZANE</b>	Garaż	<b>TAK</b>
Miejsc garażowych	<b>1</b>	Ogródek	<b>TAK</b>
Kominek	<b>TAK</b>	Taras	<b>TAK</b>
Ilość tarasów	<b>1</b>	Komunikacja miejska	<b>w pobliżu</b>
Nr Licencji	<b>10279</b>		

## kontakt do agenta



## **Marcin Wieloch**

tel.: 502186855

e-mail: wieloch@patio.nieruchomosci.pl



więcej ofert na stronie **[www.patio.nieruchomosci.pl](http://www.patio.nieruchomosci.pl)**