

Ciekawa nieruchomość w Jezierzycach - Szczecin, Jezierzyce

cena: **Zapytaj w biurze**

pow. działki: **4 258,00 m²**,



opis nieruchomości

Do sprzedaży niezabudowana nieruchomość gruntowa, składająca się z dwóch działek o pow. łącznej 4258 m² (2258 + 2000), zlokalizowana przy głównej ulicy w Jezierzycach, pomiędzy istniejącymi domami jednorodzinnymi.

Dla terenu nie ma aktualnego planu miejscowego; teren objęty jest studium uwarunkowań i kierunków zagospodarowania przestrzennego miasta Szczecin 2022 r. (Płonia - Śmierdnica - Jezierzycy), z funkcją dominującą - zabudowa mieszkaniowa jednorodzinna.

Klasa bonitacji gruntu: RV, RIVb, ŁIV.

Dostępne uzbrojenie: w ulicy Topolowej - prąd, woda, gaz. W zakresie odprowadzenia ścieków- szambo lub przydomowa oczyszczania ścieków.

Bardzo dobra lokalizacja nieruchomości, pomiędzy dwiema zagospodarowanymi, zabudowanymi domami, dużymi działkami. Wokół zabudowa jednorodzinna, rezydencjonalna; nie ma już wolnych działek.

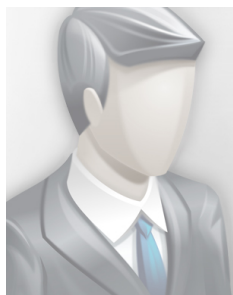
Aktualnie na działkach znajdują się drzewa - samosiejki, które można pozostawić w części; w części pod projektowanym budynkiem - do wycięcia.

Zapraszam do obejrzenia w terenie.

szczegóły oferty

Symbol	429969	Symbol SWO	429969
Rodzaj nieruchomości	DZIAŁKA	Rodzaj transakcji	SPRZEDAŻ
Status	AKTUALNA	Cena	640 000 PLN
Cena za m2	150 PLN	Kraj	POLSKA
Województwo	ZACHODNIOPOMORSKIE	Miejscowość	Szczecin
Dzielnica - osiedle	Jezierzyce	Położenie działki	ZBOCZE
Powierzchnia działki	4 258, 00 m²	Szerokość działki (mb.)	35, 00
Długość działki (mb.)	121, 00	Kształt działki	PROSTOKĄT
Rodzaj działki	BUDOWLANA	Forma własności działki	WŁASNOŚĆ
Energia elektryczna	TAK	Podłączony gaz	TAK
Rodzaj kanalizacji	PRZYDOMOWA OCZYSZCZALNIA ŚCIEKÓW	Źródło wody	WODA MIEJSKA,
Nr Licencji	5038		

kontakt do agenta



Marcin Wieloch

tel.: 502186855
e-mail: wieloch@patio.nieruchomosci.pl



więcej ofert na stronie www.patio.nieruchomosci.pl