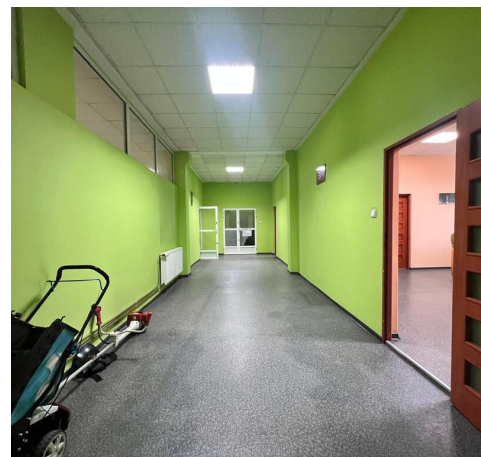
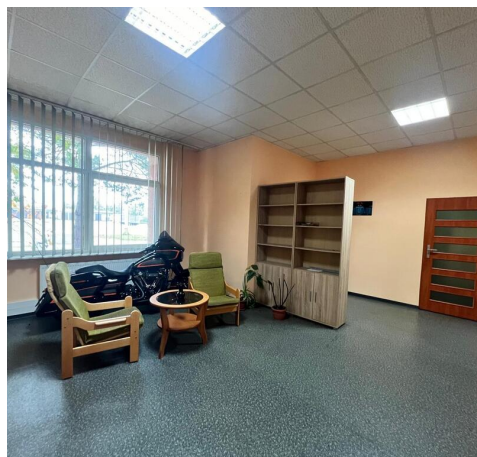
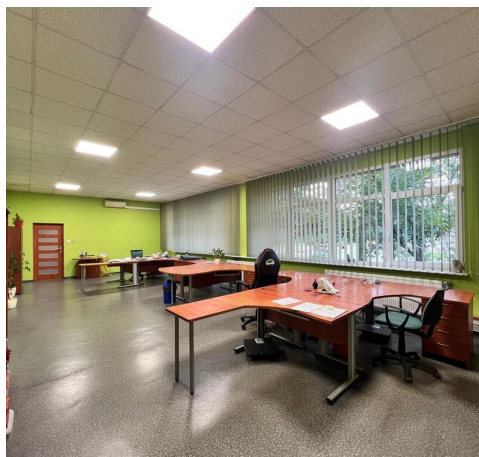


Baza Transportowa na Wynajem w Policach - Police

cena: **Zapytaj w biurze**

liczba pokoi: **9**, pow. całkowita: **15 800,00 m²**, pow. działki: **14 870,00 m²**,



opis nieruchomości

Na wynajem!!! Baza Transportowa w Policach z warsztatami!

Lokalizacja: Police, ul. Piotra i Pawła

Opis nieruchomości: Na wynajem baza transportowa zlokalizowana w strategicznym punkcie Polic. Planowana budowa obwodnicy zachodniej oraz drogi ekspresowej S6 z tunelem do miejscowości Święta zapewni doskonałe połączenia drogowe z trasami S3, S6, A6, DK10, umożliwiając szybki transport w każdy rejon Polski oraz do Niemiec!

Atuty lokalizacji: Inwestycje zakończone oraz planowane w niedalekiej przyszłości znacząco wpłyną na wzrost gospodarczo - przemysłowy w tym rejonie. Liczne fabryki sąsiadujące z bazą, takie jak Sinkos, Grupa Azoty, Polyolefins, Stal Tech, czy betoniarnia Gryf-Beton, stworzą możliwości rozwoju ekonomicznego oraz kooperacji biznesowych.

Budynek biurowy składający się z pięciu pomieszczeń, przystosowany do prowadzenia działalności logistycznej, biurowej, księgowej, branży IT itp.

Powierzchnia użytkowa: ok. 200 m²:

- : pomieszczenie nr 1 : 28,65 m²
- : pomieszczenie nr 2: 15,71 m²
- : pomieszczenie nr 3: 65,50 m²
- : pomieszczenie nr 4: 31,15 m²
- : pomieszczenie nr 5: 55,29 m²

- Budynek dodatkowy: (portiernia, stróżówka)

Pomieszczenie około 100m²

- Plac manewrowy oraz parking dla pojazdów ciężarowych, autobusów itp.

powierzchnia placu: 14870m²

Budynki Warsztatowe :

- : krótsze garaże wraz z kanałami na pojazdy ciężarowe: 202,75 m² , wysokość bramy 3,97m
- : dłuższe garaże wraz z kanałami na pojazdy ciężarowe: 260,96 m², wysokość bramy 4,35m
- : pomieszczenia przynależne typu: poczekalnie, biura mechaników, sanitariaty, składowisko na opony, części: 160 m²

Powierzchnie łączne:

: Garaże, warsztaty wraz z biurami oraz stróżówką: 920,01 m²

: Plac manewrowy : 14870m²

Wyposażenie i media:

:Ogrodzenie: siatka, brama metalowa sterowana pilotem

:Portiernia z monitoringiem

:Czujniki ruchu na terenie bazy

:Alarm w warsztacie

:Pokrycie dachu: blacha

:Stolarka okienna: PCV

Media: prąd, siła, woda miejska, kanalizacja miejska, możliwość podpięcia się pod światłowód

Warunki wynajmu:

Czynsz najmu: 32 000 PLN netto

Kaucja: 32 000 PLN

Dodatkowo płatne: prąd, woda (z liczników)

Możliwość wynajęcia tylko części pomieszczeń: np. tylko budynku warsztatowego, pomieszczeń biurowych, stróżówki czy też placu postojowego . Szczegóły do ustalenia podczas spotkania.

Zapraszam na prezentację!

Mam nadzieję, że ta oferta spełni Twoje oczekiwania. Jeśli potrzebujesz dodatkowych informacji, daj mi znać!



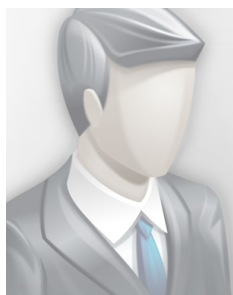
Patio Nieruchomości
Aleja Wojska Polskiego 12/2, 70-471 Szczecin
502 186 855
608 674 542
91 8 130 160
biuro@patio.nieruchomosci.pl

[Pokaż mniej](#)

szczegóły oferty

Symbol	429925	Symbol SWO	429925
Rodzaj nieruchomości	OBIEKT	Rodzaj transakcji	WYNAJEM
Status	AKTUALNA	Rodzaj rynku	WTÓRNY
Cena	32 000 PLN	Cena za m2	2 PLN
Kraj	POLSKA	Województwo	ZACHODNIOPOMORSKIE
Miejscowość	Police	Powierzchnia całkowita	15 800, 00 m²
Powierzchnia działki	14 870, 00 m²	Kształt działki	PROSTOKĄT
Rok budowy	1970	Materiał ścian	CEGLA
Ilość pięter [wliczając parter]	1	Źródło c.w.	SIEĆ MIEJSKA,
Ogrzewanie	C.O. Z SIECI MIEJSKIEJ,	Energia elektryczna	TAK
Podłączony wodociąg	TAK	Rodzaj kanalizacji	MIEJSKA
Najbliższa stacja PKP	w pobliżu	Komunikacja miejska	w pobliżu
Stan budynku	DOBRY	Okres płatności (il.miesiący)	12

kontakt do agenta



Marcin Ficek

tel.: 608674542
e-mail: ficek@patio.nieruchomosci.pl



więcej ofert na stronie www.patio.nieruchomosci.pl