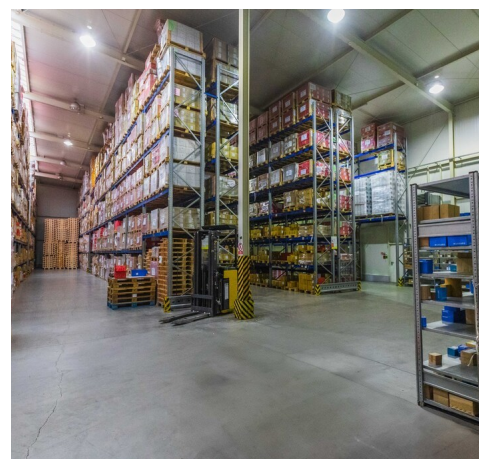
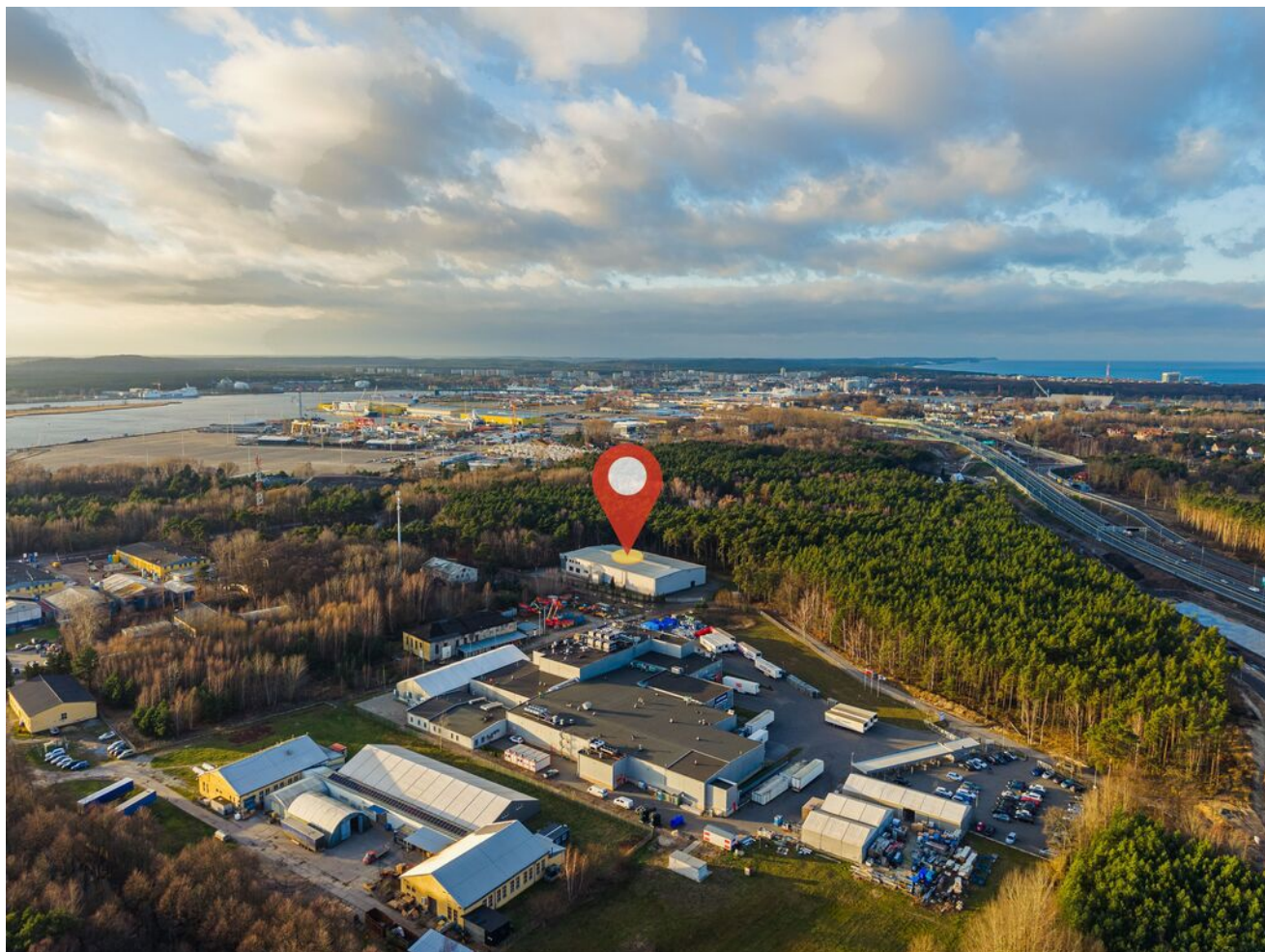


## Hala 3035 m<sup>2</sup> z zapleczem socjalnym w Świnoujściu - Świnoujście, Warszów

cena: **Zapytaj w biurze**

liczba pokoi: **24**, pow. całkowita: **3 035,00 m<sup>2</sup>**, pow. działki: **6 448,00 m<sup>2</sup>**,



## opis nieruchomości

Na sprzedaż duża hala z zapleczem socjalnym, o łącznej powierzchni 3035 m<sup>2</sup>, posadowiona na dwóch działkach w Świnoujściu o łącznej powierzchni 6448 m<sup>2</sup>, na Warszawie, bardzo blisko planowanego zjazdu z S3.

Opis obiektu:

Oferujemy do wynajęcia halę magazynową o powierzchni 3035 m<sup>2</sup>, zlokalizowaną w Świnoujście, Warszów. Obiekt idealny pod działalność magazynową, produkcyjną lub logistyczną.

Szczegóły techniczne:

Powierzchnia hali magazynowej: 1523 m<sup>2</sup>

Powierzchnia hali konfekcjonowania wyrobów: 616 m<sup>2</sup>

Powierzchnia zaplecza socjalno-biurowego: 547 m<sup>2</sup>

Wymiary budynku: długość 70 m, szerokość 38 m, wysokość 10 m

Wymiary hali magazynowej: Długość 42,7 m, Szerokość 36 m, Wysokość 8 m

Konstrukcja: Obiekt projektowany jest w technologii szkieletu stalowego i obudowy z płyt warstwowych z rdzeniem styropianowym oraz częściowo z rdzeniem z wełny mineralnej. Strop żelbetowy, gęstożebrowy wsparty na podciągach stalowych., dach na konstrukcji nośnej ramowej stalowej z płatwiami dwuteowymi pod oparcie płyt warstwowych z rdzeniem styropianowym o grubości 10 cm.

Posadzka: parter - przemysłowa typu ciężkiego, zacierana mechanicznie na gładko; sanitariaty - płytki ceramiczne; klatki schodowe - płytki granitogresowe

Bramy: Dwie bramy wjazdowe 8,6 m szerokości

Doki załadunkowe: 2 doki o wymiarach 3 m szerokości na 3 m wysokości

Ogrzewanie: gazowe

Wentylacja: mechaniczna

Instalacje:

Energia elektryczna: moc przyłączeniowa 200 kW

Woda: z sieci miejskiej

Kanalizacja: miejska

Gaz: tak

Zaplecze socjalne: tak

Biura: 5 pomieszczeń o powierzchniach: 31,8; 17; 18,2; 19,2; 18,3 m<sup>2</sup>

Szatnie: 2 pomieszczenia (damska i męska) o powierzchniach 36,8 m<sup>2</sup> oraz 44,1 m<sup>2</sup>

Sanitariaty: 2 zbiory pomieszczeń z umywalkami, toaletami i prysznicami

Toalety: 7

Kuchnia ze stołówką: 84,3 m<sup>2</sup>

Sala konferencyjna: 64,4 m<sup>2</sup>

Lokalizacja:

Obiekt położony w Warszawie, z dogodnym dostępem do drogi szybkiego ruchu S3, w otoczeniu zabudowy przemysłowej i bliskiego dojazdu do Świnoujścia.

Parking: dostępne miejsca na placu

Stan techniczny:

Hala w dobrym stanie technicznym, wszystkie niezbędne przeprowadzane na bieżąco. Hala dostępna od początku 2026 roku.

Podana cena jest ceną netto.

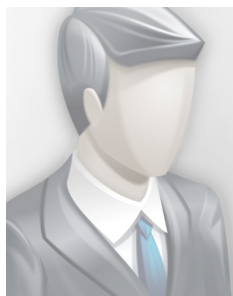
**WYŁĄCZNOŚĆ**

## szczegóły oferty

Symbol	<b>429771</b>	Symbol SWO	<b>429771</b>
Rodzaj nieruchomości	<b>OBIEKT</b>	Rodzaj transakcji	<b>SPRZEDAŻ</b>
Status	<b>AKTUALNA</b>	Rodzaj rynku	<b>WTÓRNY</b>
Nieruchomość dostępna od	<b>31.12.2025</b>	Cena	<b>9 999 000 PLN</b>
Cena za m2	<b>3 295 PLN</b>	Kraj	<b>POLSKA</b>
Województwo	<b>ZACHODNIOPOMORSKIE</b>	Miejscowość	<b>Świnoujście</b>
Dzielnica - osiedle	<b>Warszów</b>	Ulica	<b>Wrzosowa</b>
Powierzchnia całkowita	<b>3 035, 00 m²</b>	Powierzchnia działki	<b>6 448, 00 m²</b>
Szerokość działki (mb.)	<b>115, 00</b>	Długość działki (mb.)	<b>66, 00</b>
Kształt działki	<b>TRAPEZ</b>	Powierzchnia produkcyjna	<b>2 484, 00 m²</b>
Powierzchnia biurowa	<b>551, 00 m²</b>	Forma własności działki	<b>WŁASNOŚĆ</b>
Rok budowy	<b>2009</b>	Materiał ścian	<b>STAL</b>
Piętro	<b>2</b>	Ilość pięter [wliczając parter]	<b>2</b>
Źródło c.w.	<b>GAZOWY 2-OBIEGOWY,</b>	Ogrzewanie	<b>C.O. GAZOWE,</b>
Linia telefoniczna	<b>TAK</b>	Energia elektryczna	<b>TAK</b>
Napięcie 400V (siła)	<b>TAK</b>	Podłączony gaz	<b>TAK</b>
Podłączony wodociąg	<b>TAK</b>	Rodzaj kanalizacji	<b>MIEJSKA</b>
Wentylacja	<b>TAK</b>	Internet	<b>TAK</b>
Alarm	<b>TAK</b>	Ochrona	<b>TAK</b>
Monitoring	<b>TAK</b>	Rodzaj podłogi	<b>,</b>
Ogrodzenie	<b>PEŁNE</b>	Liczba miejsc parkingowych	<b>10</b>
Udogodnienia dla inwalidów	<b>TAK</b>	Nr Licencji	<b>30000</b>
Stan budynku	<b>BARDZO DOBRY</b>		

## kontakt do agenta





## **Marcin Wieloch**

tel.: 502186855

e-mail: [wieloch@patio.nieruchomosci.pl](mailto:wieloch@patio.nieruchomosci.pl)



więcej ofert na stronie **[www.patio.nieruchomosci.pl](http://www.patio.nieruchomosci.pl)**