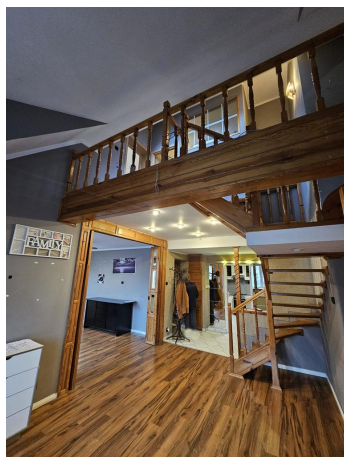
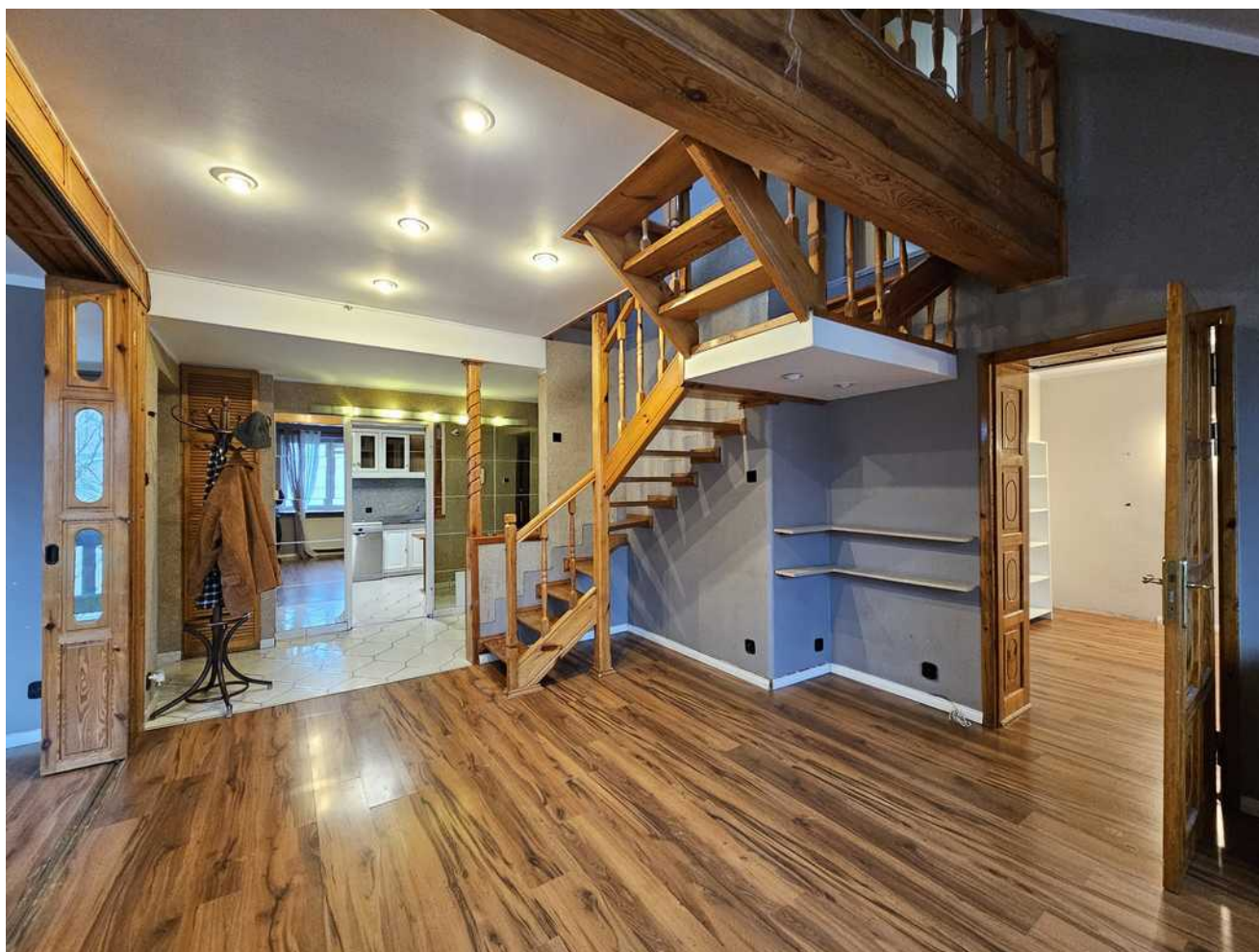


5/6pok. 100m2, atrakcyjna cena! Świnoujście - Świnoujście

cena: **Zapytaj w biurze**

liczba pokoi: **5**, pow. całkowita: **100,00 m²**,



opis nieruchomości

Mieszkanie 2-poziomowe zlokalizowane w samym sercu Świnoujścia, dosłownie 150m od Centrum Handlowego Corso. Znajduje się w budynku 2-piętrowym, 4-lokalowym z cegły z 1993 roku, bez windy. Lokal 2-poziomowy powstał w wyniku adaptacji poddasza. Powierzchnia użytkowa w księdze wieczystej to 110,6m². W ofercie znajdują się również 2 piwnice, razem ok. 10m² znajdujące się obok siebie, wliczone w metraż powierzchni wskazanej w księdze wieczystej. Jedna z piwnic może pełnić funkcję lokalu użytkowego, np. kiosku z pamiątkami lub lodziarni, ze względu na duże okno od strony ulicy.

Na lokal mieszkalny składają się:

I poziom 72m²: duży pokój dzienny (można uzyskać z niego 2 pokoje) z balkonem, sypialnia, kuchnia z oknem, z przejściem do pomieszczenia gospodarczego, w którym znajduje się II obiegowy piec gazowy, łazienka, oddzielne wc i przedpokój. Kuchnia umeblowana. W łazience znalazło się miejsce zarówno na wannę jak i kabinę prysznicową. Istnieje możliwość powiększenia łazienki poprzez połączenie z toaletą i pomieszczeniem gospodarczym od strony kuchni.

Na II poziom prowadzą schody drewniane. Tutaj mamy 3 pokoje pełniące funkcję sypialni i antresolę.

Na podłogach w pokojach panele oraz terakota w przedpokoju i kuchni. Okna pcv, na górze połaciowe drewniane.

Standard mieszkania do remontu, dla klienta mniej wymagającego - do odświeżenia.

Mieszkanie bez czynszowe. Właściciel odprowadza 100zł tytułem na fundusz remontowy. Ogrzewanie i ciepła woda z pieca gazowego.

Świnoujście to zapewne jeden z największych kurortów nadmorskich, cieszący się co roku dużą liczbą odwiedzających turystów zarówno z Polski jak i zza granicy. Śródmieście Świnoujścia stanowi jego centrum administracyjne, handlowe i usługowe. Znajduje się tu m.in. gmach główny Poczty Polskiej, Park Chopina, liczne sklepy, kioski, apteki, pasáže handlowe, Centrum Handlowe Corso, ośrodek zdrowia, puby czy restauracje.

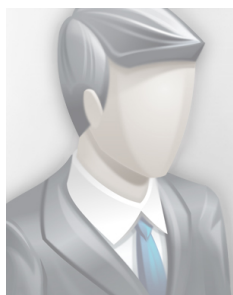
Warto zwrócić uwagę na świnoujską plażę, która w najszerszym odcinku ma 200 metrów, dzięki czemu jest najszerszą plażą w Polsce.

Cena do negocjacji. Szybki termin wydania!

szczegóły oferty

Symbol	429553	Cena	1 050 000 PLN
Województwo	ZACHODNIOPOMORSKIE	Wyposażenie łazienki (wykaz)	PRYSZNIC, GRZEJNIK DRABINKOWY, UMYWALKA, WANNA,
Stan budynku	BARDZO DOBRY	Symbol SWO	429553
Rodzaj nieruchomości	MIESZKANIE	Rodzaj transakcji	SPRZEDAŻ
Status	AKTUALNA	Rodzaj rynku	WTÓRNY
Nieruchomość dostępna od	10.12.2024	Cena za m2	10 500 PLN
Kraj	POLSKA	Powierzchnia całkowita	100, 00 m²
Miejscowość	Świnoujście	Ulica	ul. Piastowska
Rok budowy	1993	Standard	DO REMONTU
Materiał ścian	CEGŁA	Typ kuchni	Z OKNEM
Powierzchnie kuchni	10 m²	Liczba łazienek	1
Powierzchnie łazienek	5, 5 m²	Liczba WC	1
Powierzchnie WC	2 m²	Liczba pokoi	5
Piętro	2	Ilość pięter [wliczając parter]	3
Podpiwniczenie /piwnica	PIWNICA	Powierzchnie piwnic	12 m²
Napięcie 400V (siła)	TAK	Podłączony gaz	TAK
Internet	TAK	Telewizja kablowa	TAK
Lodówka	TAK	Piecyk gazowy	TAK
Piekarnik	TAK	Zmywarka	TAK
Ilość balkonów	1	Powierzchnie balkonów	6 m²
Widok na północ	TAK	Widok na wschód	TAK
Widok na zachód	TAK	Nr Licencji	20464

kontakt do agenta



Marcin Ficek

tel.: 608674542

e-mail: ficek@patio.nieruchomosci.pl





Patio Nieruchomości
Aleja Wojska Polskiego 12/2, 70-471 Szczecin
502 186 855
608 674 542
91 8 130 160
biuro@patio.nieruchomosci.pl

więcej ofert na stronie **www.patio.nieruchomosci.pl**