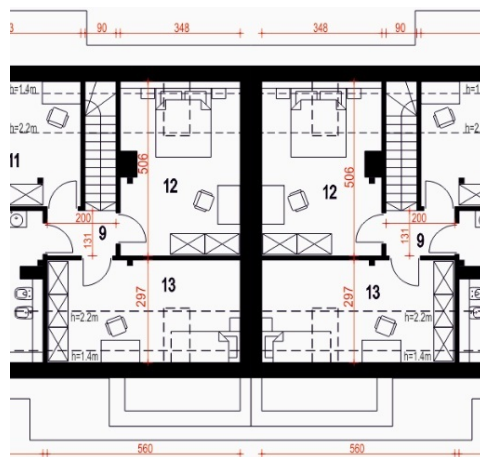
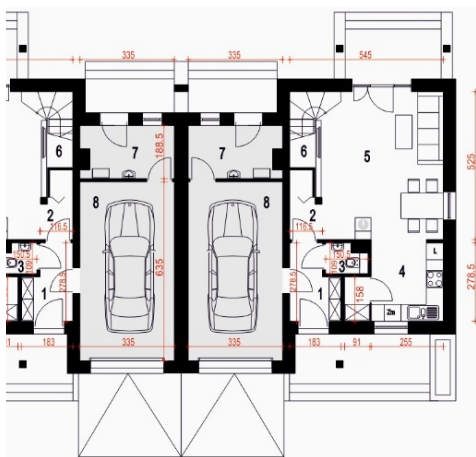


Dom z Garażem! Kliniska Wielkie! 4 pokoje! - Kliniska Wielkie

cena: **Zapytaj w biurze**

liczba pokoi: **4**, pow. całkowita: **133,00 m²**, pow. działki: **1 000,00 m²**,

33 m², 4 pokoje
Duża działka
ż w Bryle Budynku



opis nieruchomości

Świeża oferta sprzedaży jaką jest bliźniak oddzielony garażami, zlokalizowany w przepięknej miejscowości Kliniska Wielkie, nieopodal Szczecina! 20 km do Szczecina, 12 km do Goleniowa!

1 Etap sprzedaży 2 Połówki -> ODBIÓR CZERWIEC 2025 -> DOSTĘPNE

Piętro 50,70 m²:

- 3 pokoje 11,90 m² (15,80 m²), 13,90 m² (17 m²), 11,30 m² (16,40 m²),
- łazienka 11,90 m² (14,10 m²).

Parter 70,20 m²:

- Salon z aneksem kuchennym 31,6 m²,
- łazienka 1,40 m²,
- wiatrołap + garderoba 6,40 m²,
- pomieszczenie gospodarcze / kotłownia 5,90 m²,
- + garaż jednostanowiskowy znajdujący się w bryle budynku 21 m².

Dom dwukondygnacyjny o powierzchni 120,90 m²

Do domu przynależny garaż i kotłownia co łącznie daje ok. 26,90 m².

Działka o powierzchni ok. 500 m².

Domy budowane w technologii tradycyjnej murowanej, strop monolityczny, okna PCV - 3 szybowe
Bryła budynku w klasycznym stylu, z zewnątrz ocieplenie styropianem 18 cm, elewacja wykończona tynkiem mineralnym, podbitka dachu PCV, dachówka. Dojścia i podjazd - kostka betonowa, teren wokół wyrównany.
Na całym parterze oraz piętrze - ogrzewanie podłogowe. Stolarka na domy zakupiona została w całości przez producenta Marsel.

Nieruchomość w standardzie deweloperskim - Możliwe wykończenie domu pod klienta - Odbiór pod klucz.

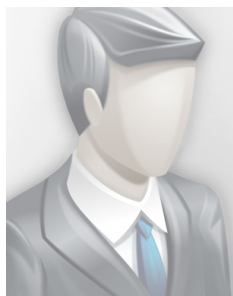
Kupujący zwolniony z PCC 2%

Zapraszam serdecznie na prezentację.

szczegóły oferty

Symbol	429451	Symbol SWO	429451
Rodzaj domu	BLIŹNIACZY	Najbliższy plac zabaw	w pobliżu
Stan budynku	DEWELOPERSKI	Rodzaj nieruchomości	DOM
Rodzaj transakcji	SPRZEDAŻ	Status	AKTUALNA
Rodzaj rynku	PIERWOTNY	Nieruchomość dostępna od	07.11.2024
Cena	780 000 PLN	Cena za m2	5 865 PLN
Kraj	POLSKA	Województwo	ZACHODNIOPOMORSKIE
Miejscowość	Kliniska Wielkie	Położenie działki	TEREN PŁASKI
Powierzchnia całkowita	133, 00 m²	Powierzchnia działki	1 000, 00 m²
Szerokość działki (mb.)	30, 00	Długość działki (mb.)	34, 00
Kształt działki	PROSTOKĄT	Powierzchnia użytkowa	133, 00 m²
Rok budowy	2024	Standard	DEWELOPERSKI
Materiał ścian	SILIKAT	Typ kuchni	ANEKS KUCHENNY
Liczba łazienek	2	Droga dojazdowa	ULICA OSIEDŁOWA
Liczba pokoi	4	Ilość pięter [wliczając parter]	2
Źródło c.w.	GAZOWY 2-OBIEGOWY,	Ogrzewanie	C.O. GAZOWE, PODŁOGOWE,
Energia elektryczna	TAK	Podłączony gaz	TAK
Rodzaj kanalizacji	MIEJSKA	Źródło wody	WODA MIEJSKA,
Rodzaj okien	PLASTIKOWE,	Pokrycie dachu	DACHÓWKA
Rodzaj podłogi	BETON,	Rodzaj ogrodzenia	BRAK
Garaż	TAK	Miejsc garażowych	1
Pomieszczenie gospodarcze	TAK	Taras	TAK
Ilość tarasów	1	Najbliższy las	w pobliżu
Najbliższy sklep	w pobliżu	Najbliższy żłobek	w pobliżu
Najbliższa Szkoła Podstawowa	w pobliżu	Najbliższa stacja PKP	w pobliżu
Najbliższa apteka	w pobliżu	Nr Licencji	18591

kontakt do agenta



Marcin Wieloch

tel.: 502186855

e-mail: wieloch@patio.nieruchomosci.pl



więcej ofert na stronie **www.patio.nieruchomosci.pl**