

Działka budowlana w Wielgowie - Szczecin, Sławocieszce

cena: **Zapytaj w biurze**

pow. działki: **1 281,00 m²**,



opis nieruchomości

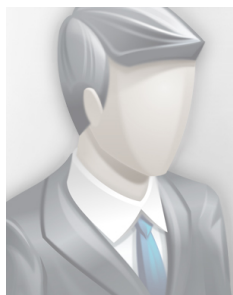
Działka budowlana położona przy ul Jałowcowej. Plaska, ma kształt prostokątny, zjazd z drogi głównej, asfaltowej. Obok są zabudowania. Uzbrojenie przy działce (prąd, gaz, woda jest przy Starym Szlaku ok 200 m). Obowiązuje plan zagospodarowania przestrzennego. Teren przeznaczony pod zabudowę jednorodzinną, 30% powierzchnia zabudowy. Właściciele posiadają poza tą działką jeszcze 7 innych o podobnym metrażu. Działka ma oznaczenie Ł V, grunty organiczne.

Tym samym całość tworzy kompleks 8 działek z drogą wewnętrzną. Okolica spokojna. Tereny idealne dla osób chcących mieszkać poza miastem. Lasy, ścieżki rowerowe, a jednocześnie dobry dojazd do miasta. Odległość do szpitala 3 km, do dworca kolejowego 2,3 km, do centrum miasta 21 km a do Berlina 165 km.

szczegóły oferty

Symbol	429335	Symbol SWO	429335
Rodzaj nieruchomości	DZIAŁKA	Rodzaj transakcji	SPRZEDAŻ
Status	AKTUALNA	Nieruchomość dostępna od	04.12.2024
Cena	200 000 PLN	Cena za m2	156 PLN
Kraj	POLSKA	Województwo	ZACHODNIOPOMORSKIE
Miejscowość	Szczecin	Dzielnica - osiedle	Sławociesze
Ulica	ul. Jałowcowa	Położenie działki	TEREN PŁASKI
Powierzchnia działki	1 281, 00 m²	Szerokość działki (mb.)	29, 00
Długość działki (mb.)	48, 00	Kształt działki	PROSTOKĄT
Rodzaj działki	BUDOWLANA	Forma własności działki	WŁASNOŚĆ
Energia elektryczna	TAK	Podłączony gaz	TAK
Nr Licencji	8179		

kontakt do agenta



Marcin Ficek

tel.: 608674542

e-mail: ficek@patio.nieruchomosci.pl



więcej ofert na stronie www.patio.nieruchomosci.pl