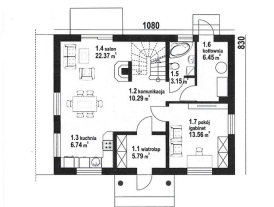


Dołuje, nowy dom wolnostojący - Dołuje

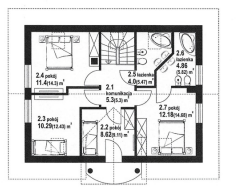
cena: **Zapytaj w biurze**

liczba pokoi: **5**, pow. całkowita: **125,00 m²**, pow. działki: **600,00 m²**,



Parter		
1.1 wiatrołap	5,79 m ²	
1.2 kuchnia	10,29 m ²	
1.3 sypialnia	6,74 m ²	
1.4 łazienka	5,22 m ²	
1.5 sypialnia	9,15 m ²	
1.6 sypialnia	6,65 m ²	
1.7 pokój	13,56 m ²	
1.8 garaż	60,25 m ²	
Poddasze		
2.1 komorówka	5,30 m ²	
2.2 pokój	8,02 m ²	
2.3 pokój	10,29 m ²	
2.4 pokój	11,40 m ²	
2.5 sypialnia	4,00 m ²	
2.6 sypialnia	4,00 m ²	
2.7 pokój	12,18 m ²	
2.8 garaż	9,65 m ²	

(w nawiasach podane powierzchnie podłóg)



Parter		
1.1 wiatrołap	5,79 m ²	
1.2 komorówka	10,29 m ²	
1.3 kuchnia	6,74 m ²	
1.4 łazienka	5,22 m ²	
1.5 sypialnia	9,15 m ²	
1.6 kuchnia	6,65 m ²	
1.7 pokój	13,56 m ²	
1.8 garaż	60,25 m ²	
Poddasze		
2.1 komorówka	5,30 m ²	
2.2 pokój	8,02 m ²	
2.3 pokój	10,29 m ²	
2.4 pokój	11,40 m ²	
2.5 sypialnia	4,00 m ²	
2.6 sypialnia	4,00 m ²	
2.7 pokój	12,18 m ²	
2.8 garaż	9,65 m ²	

(w nawiasach podane powierzchnie podłóg)

Interaktywne wizje

opis nieruchomości

Na sprzedaż ciekawa oferta nowo budowanego domu wolnostojącego z użytkowym poddaszem.

PARTER: wiarołap 5,8m², komunikacja 10,3m², salon z aneksem kuchennym 29,1 m², pokój 13,6m², łazienka 3,1 m².

PIĘTRO (skosy): komunikacja 5,3m², pokoje 9/12/14/15m², 2 łazienki 5,5/5,8 m².

Planowany termin zakończenia (do stanu deoperskiego) lato 2025 r

Stan wykończenia :

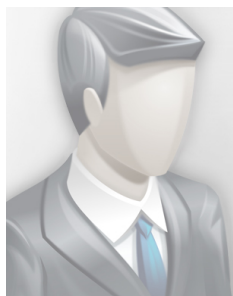
dachówka ceramiczna, ściany konstrukcyjne - pustak ceramiczny porotherm, schody - wylewane betonowe, ocieplenia styropian grafitowy 15 cm z pucem silikonowym, ocieplenie stropu - wełna, okna PCV trzyszybowe - ciepła ramka, wykończenie ścian - tynki gipsowe, sufity na piętrze w technologii karonowo - gisowe, instalacja C.O - ogrzewanie podłogowe z pompą ciepła, woda - studnia głębinowa, kanalizacja miejska, kanalizacja deszczowa - zbiornik szczelny 10 m³, , instalacja elektryczna - okablowanie , zabezpieczona białym montażem, instalacje TV, rozprowadzenie instalacji alarmowej (bez osprzętu), dojście do budynku, taras i miejsca postojowe - polbruk, ogrodzenie - front przęsła, pozostałe panele ogrodzeniowe , brama wjazdowa - przesuwna na pilota.

Polecam.

szczegóły oferty

Symbol	429328	Symbol SWO	429328
Rodzaj domu	WOLNOSTOJĄCY	Stan budynku	DEWELOPERSKI
Rodzaj nieruchomości	DOM	Rodzaj transakcji	SPRZEDAŻ
Status	AKTUALNA	Rodzaj rynku	PIERWOTNY
Cena	1 045 000 PLN	Cena za m2	8 360 PLN
Kraj	POLSKA	Województwo	ZACHODNIOPOMORSKIE
Miejscowość	Dołuje	Powierzchnia całkowita	125, 00 m²
Powierzchnia działki	600, 00 m²	Szerokość działki (mb.)	20, 00
Długość działki (mb.)	30, 00	Kształt działki	PROSTOKĄT
Powierzchnia użytkowa	125, 00 m²	Forma własności działki	WŁASNOŚĆ
Rok budowy	2025	Standard	DEWELOPERSKI
Materiał ścian	YTONG	Typ kuchni	ANEKS KUCHENNY
Liczba pokoi	5	Powierzchnie pokoi	22, 4 14 8, 6 10, 3 11, 4 12, 2 m²
Ilość pięter [wliczając parter]	1	Energia elektryczna	TAK
Napięcie 400V (siła)	TAK	Pokrycie dachu	DACHÓWKA CERAMICZNA
Miejsc garażowych	1	Ogródek	TAK
Kominek	TAK	Ilość balkonów	1
Taras	TAK	Ilość tarasów	1
Nr Licencji	9416		

kontakt do agenta



Marcin Ficek

tel.: 608674542

e-mail: ficek@patio.nieruchomosci.pl

