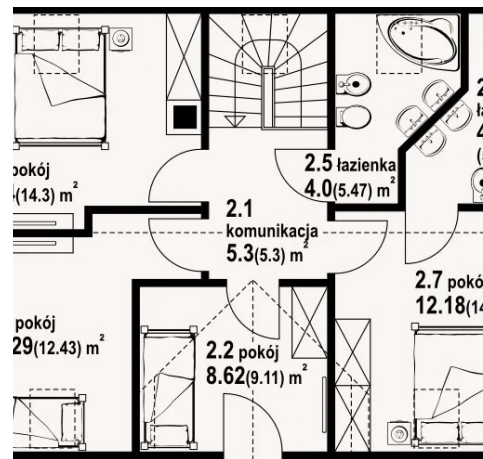
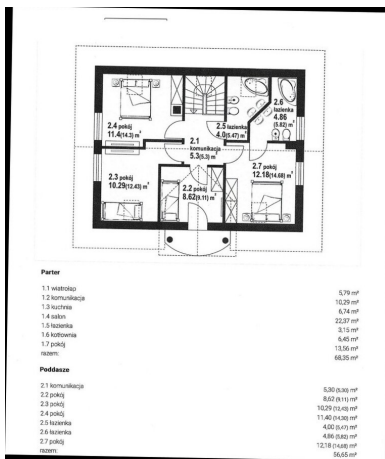


## Dołuje, dom wolnostojący, nowy - Dołuje

cena: **Zapytaj w biurze**

liczba pokoi: **5**, pow. całkowita: **125,00 m<sup>2</sup>**, pow. działki: **600,00 m<sup>2</sup>**,



## opis nieruchomości

Dom jednorodzinny wolnostojący z poddaszem użytkowym. Powierzchnia całkowita 124m<sup>2</sup>. Ogrzewanie i bieżąca ciepła woda z nowoczesnej pompy ciepła. Kanalizacja miejska. Działka o powierzchni 600m<sup>2</sup>, prostokątna, teren płaski

Dach: więźba dachowa drewniana, dachówka ceramiczna glazurowana, rynny i rury spustowe z PCV, obróbki blacharskie z blachy ocynkowanej

Okna; PCV, trzyszybowe, ciepły montaż

Drzwi tarasowe rozsuwane

Ocieplenie budynku- styropian 20cm zakończony pucem silikatowo-silikonowym

Ogrzewanie podłogowe w całym domu

Wewnątrz;

-styropian posadzkowy 12 cm

-instalacja elektryczna; okablowanie, zabezpieczenia, zakończona białym montażem

- okablowanie pod instalację alarmową, bez osprzętu

- instalacja trzyczonowa do kuchenki

- ocieplenie stropu nad piętrem - wełna mineralna 25cm

- wykończenie ścian - tynki gipsowe

- sufit na piętrze w technologii kartonowo - gipsowej GK

- schody wewnętrzne wylewane betonowe

Na parterze: salon z aneksem kuchennym (29,11m<sup>2</sup>), z kominkiem oraz wyjściem na taras. Pokój-gabinet (13,66m<sup>2</sup>), łazienka (3,15m<sup>2</sup>), kotłownia, wiatrołap i komunikacja.

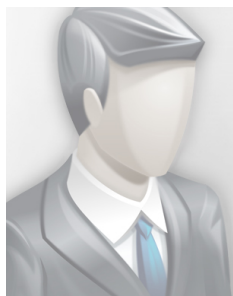
Na poddaszu cztery pokoje o powierzchniach 8,62; 10,29; 11,40; 12.18m<sup>2</sup>, dwie łazienki, komunikacja oraz balkon.

Stan surowy planowany na koniec lutego 2025 roku, stan deweloperski koniec lata 2025 roku.

## szczegóły oferty

Symbol	<b>429304</b>	Symbol SWO	<b>429304</b>
Rodzaj domu	<b>WOLNOSTOJĄCY</b>	Stan budynku	<b>DEWELOPERSKI</b>
Rodzaj nieruchomości	<b>DOM</b>	Rodzaj transakcji	<b>SPRZEDAŻ</b>
Status	<b>AKTUALNA</b>	Rodzaj rynku	<b>PIERWOTNY</b>
Cena	<b>1 050 000 PLN</b>	Cena za m2	<b>8 400 PLN</b>
Kraj	<b>POLSKA</b>	Województwo	<b>ZACHODNIOPOMORSKIE</b>
Miejscowość	<b>Dołuje</b>	Położenie działki	<b>TEREN PŁASKI</b>
Powierzchnia całkowita	<b>125, 00 m²</b>	Powierzchnia działki	<b>600, 00 m²</b>
Kształt działki	<b>PROSTOKĄT</b>	Powierzchnia użytkowa	<b>125, 00 m²</b>
Forma własności działki	<b>WŁASNOŚĆ</b>	Rok budowy	<b>2024</b>
Standard	<b>DEWELOPERSKI</b>	Materiał ścian	<b>YTONG</b>
Typ kuchni	<b>ANEKS KUCHENNY</b>	Powierzchnie kuchni	<b>6, 74 m²</b>
Liczba łazienek	<b>3</b>	Powierzchnie łazienek	<b>3, 15; 4, 0; 4, 86 m²</b>
Droga dojazdowa	<b>LOKALNA DROGA</b>	Liczba pokoi	<b>5</b>
Powierzchnie pokoi	<b>22, 37; 13, 56; 8, 62; 10, 29; 11, 40; 12, 12 m²</b>	Ilość pięter [wliczając parter]	<b>1</b>
Źródło c.w.	<b>,</b>	Ogrzewanie	<b>POMPA CIEPŁA,</b>
Energia elektryczna	<b>TAK</b>	Rodzaj kanalizacji	<b>MIEJSKA</b>
Źródło wody	<b>STUDNIA,</b>	Rodzaj okien	<b>PLASTIKOWE,</b>
Pokrycie dachu	<b>DACHÓWKA</b>	Poddasze	<b>UŻYTKOWE</b>
Rodzaj podłogi	<b>BETON,</b>	Rodzaj ogrodzenia	<b>BRAK</b>
Ogródek	<b>TAK</b>	Kominiek	<b>TAK</b>
Taras	<b>TAK</b>	Ilość tarasów	<b>1</b>
Najbliższy las	<b>w pobliżu</b>	Najbliższa Szkoła Podstawowa	<b>w pobliżu</b>
Komunikacja miejska	<b>w pobliżu</b>	Nr Licencji	<b>14017</b>

## kontakt do agenta



## **Marcin Wieloch**

tel.: 502186855

e-mail: [wieloch@patio.nieruchomosci.pl](mailto:wieloch@patio.nieruchomosci.pl)



więcej ofert na stronie **[www.patio.nieruchomosci.pl](http://www.patio.nieruchomosci.pl)**