

## Wykończymy dla Ciebie! Gumieńce|Szereg|254 m<sup>2</sup>. - Szczecin, Gumieńce

cena: **Zapytaj w biurze**

liczba pokoi: **5**, pow. całkowita: **369,00 m<sup>2</sup>**, pow. działki: **304,00 m<sup>2</sup>**,



## opis nieruchomości

Na wynajem nieruchomość położona przy ul. Lednickiej.

Idealne miejsce na prowadzenie działalności gospodarczej, siedzibę firmy, bądź miejsce do życia. Na tym etapie istnieje wiele możliwości aranżacji pod przyszłego Najemcę. Zapraszamy do współpracy.

Na całkowity metraż nieruchomości w aktualnym stanie składają się:

### 1. Przyziemie (widna piwnica z oknami) - 115m<sup>2</sup>:

- pomieszczenie na saunę 18 m<sup>2</sup> z możliwością zamontowania sauny.
- kotłownia 10m<sup>2</sup>
- pralnia 10m<sup>2</sup>
- suszarnia 6m<sup>2</sup>
- 33 m<sup>2</sup> inne pomieszczenia (może być spiżarnia, rowerownia itp. itd.)
- garaż 37 m<sup>2</sup> (1-2 auta)

### 2. Wysoki parter - 97m<sup>2</sup>

- Salon 29m<sup>2</sup> połączony z jadalnią 22 m<sup>2</sup> przylegającą do dużej kuchni z szerokimi na 2 m przesuwными drzwiami między kuchnią a jadalnią. -----Kuchnia o powierzchni 17 m<sup>2</sup>.
- Duże okna 270 cm w salonie i jadalni. 200 cm drzwi na taras.
- Centralny hall o powierzchni 19 m<sup>2</sup> łączący salon, kuchnię wiatrołap i łazienkę.
- Łazienka 4 m<sup>2</sup> w stylu nowoczesnym
- Wiatrołap 6m<sup>2</sup>
- Z tego pomieszczenia wyjście z salonu na taras 18m<sup>2</sup> i ogród 120m<sup>2</sup>.

### 3. Piętro - 97 m<sup>2</sup>

- Sypialnia 1 - 22 m<sup>2</sup>
- Sypialnia 2 - 24 m<sup>2</sup>
- Sypialnia 3 / pokój - 19 m<sup>2</sup>
- Garderoba - 8 m<sup>2</sup>
- Łazienka 9m<sup>2</sup>
- Przestronny hall - 15 m<sup>2</sup>

### 4. Poddasze ze skosami - 60 m<sup>2</sup> po podłodze.

- Pokój 1 przechodni - 16 m<sup>2</sup> - 1 okno dachowe
- Pokój 2 - 35 m<sup>2</sup> - trzy okna dachowe
- Możliwość aranżacji na niewielką siłownię lub pomieszczenia do pracy.

Na zdjęciach wizualizacja łazienek.  
Planowane wyłożenie podłogi gresem.

Opłaty licznikowe na podstawie indywidualnego zużycia.  
Ogrzewanie gazowe bardzo oszczędnym piecem kondensacyjnym.  
Zintegrowane ogrzewanie ciepłej wody z solarami dachowymi.

Brak opłaty administracyjnej.

Wymagana kaucja.

Na posesji oraz w garażu możliwość zaparkowania 4/5 aut.

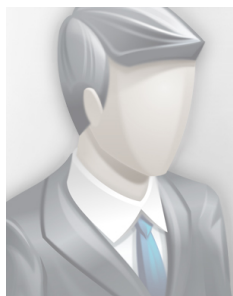
Istnieje możliwość przygotowania nieruchomości „pod klucz” dla przyszłego Najemcy.

Zapraszam do kontaktu, chętnie odpowiem na dodatkowe pytania.

## szczegóły oferty

Symbol	<b>429259</b>	Symbol SWO	<b>429259</b>
Rodzaj domu	<b>SZEREGOWIEC</b>	Stan budynku	<b>IDEALNY</b>
Rodzaj nieruchomości	<b>DOM</b>	Rodzaj transakcji	<b>WYNAJEM</b>
Status	<b>AKTUALNA</b>	Rodzaj rynku	<b>WTÓRNY</b>
Cena	<b>13 000 PLN</b>	Stara cena	<b>11 500 PLN</b>
Cena za m2	<b>35 PLN</b>	Kraj	<b>POLSKA</b>
Województwo	<b>ZACHODNIOPOMORSKIE</b>	Miejscowość	<b>Szczecin</b>
Dzielnica - osiedle	<b>Gumieńce</b>	Ulica	<b>Lednicka</b>
Powierzchnia całkowita	<b>369, 00 m<sup>2</sup></b>	Powierzchnia działki	<b>304, 00 m<sup>2</sup></b>
Kształt działki	<b>PROSTOKĄT</b>	Powierzchnia użytkowa	<b>254, 00 m<sup>2</sup></b>
Rok budowy	<b>2023</b>	Standard	<b>DO WYKOŃCZENIA</b>
Materiał ścian	<b>INNA</b>	Typ kuchni	<b>ODDZIELNA</b>
Liczba łazienek	<b>1</b>	Liczba pokoi	<b>5</b>
Ilość pięter [wliczając parter]	<b>2</b>	Energia elektryczna	<b>TAK</b>
Podłączony gaz	<b>TAK</b>	Pokrycie dachu	<b>INNE</b>
Garaż	<b>TAK</b>	Miejsc garażowych	<b>2</b>
Ogródek	<b>TAK</b>	Nr Licencji	<b>7216</b>

## kontakt do agenta



### Marcin Wieloch

tel.: 502186855  
e-mail: wieloch@patio.nieruchomosci.pl



więcej ofert na stronie [www.patio.nieruchomosci.pl](http://www.patio.nieruchomosci.pl)