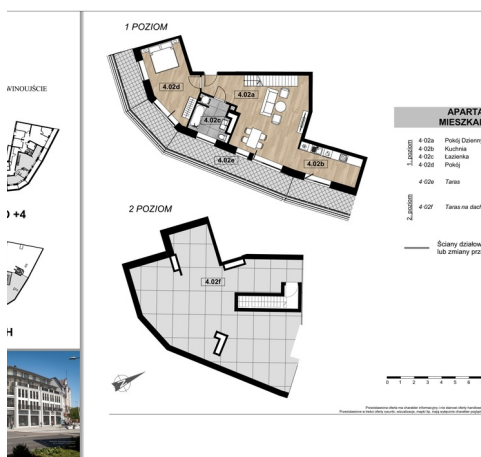
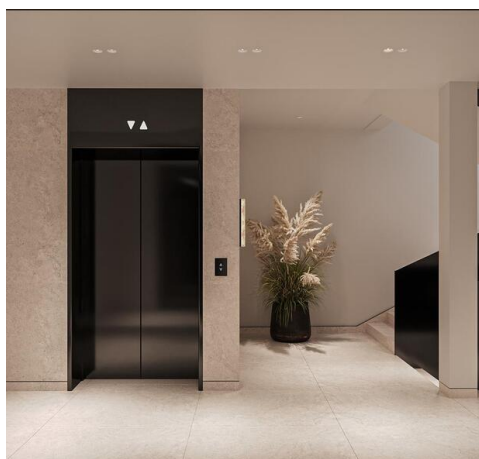


Wyjątkowy apartament inwestycyjny, taras na dachu - Świnoujście

cena: **Zapytaj w biurze**

liczba pokoi: **2**, pow. całkowita: **68,89** m²,



opis nieruchomości

Wyjątkowy apartament z dwoma tarasami, w tym jeden duży na dachu.

Apartamenty inwestycyjne zlokalizowane w sercu Świnoujścia, oferujące nowoczesne i inwestycyjne opcje, podkreślające wysoki standard oraz potencjał zysków finansowych.

Doskonałe połączenie stylu, elegancji i wyrafinowanego designu w prestiżowej lokalizacji, zapewniającej niepowtarzalne doświadczenie mieszkalne oraz atrakcyjną możliwość generowania stałego przychodu z wynajmu.

Mieszkanie znajduje się na trzecim piętrze przy Placu Wolności w Świnoujściu.

Lokal składa się z :

- pokój dzienny 35.04 m²,
- pokój 16.36 m²,
- kuchnia 10.37 m²,
- łazienka 4.56 m²,

SUMA : 68.89 m²

- taras 34.43 m²,

II Poziom - duży prywatny taras na dachu.

Istnieje możliwość wykończenia mieszkania pod klucz.

Mieszkanie znajduje się od strony zachodniej.

Możliwość dokupienia komórki lokatorskiej lub miejsca postojowego w hali garażowej.

Okolica :

- park Chopina 650 m
- polo market 30 m
- bankomat 350 m
- restauracja 160 m
- stacja paliw Orlen 800 m
- promenada Świnoujście 1,5 km

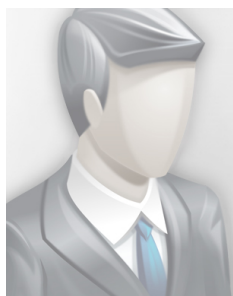
Posiadamy inne metraże i ilości pokoi.

Zapraszam do kontaktu.

szczegóły oferty

Symbol	429196	Cena	1 775 089 PLN
Województwo	ZACHODNIOPOMORSKIE	Najbliższy bank	w pobliżu
Symbol SWO	429196	Rodzaj nieruchomości	MIESZKANIE
Rodzaj transakcji	SPRZEDAŻ	Status	AKTUALNA
Rodzaj rynku	PIERWOTNY	Cena za m2	25 767 PLN
Kraj	POLSKA	Powierzchnia całkowita	68, 89 m²
Miejscowość	Świnoujście	Ulica	pl. Wolności
Forma własności działki	WŁASNOŚĆ	Rodzaj budynku	APARTAMENTOWIEC
Rok budowy	2025	Standard	DEWELOPERSKI
Materiał ścian	SILIKAT	Typ kuchni	Z OKNEM
Powierzchnie kuchni	10, , 7 m²	Liczba łazienek	1
Liczba pokoi	2	Powierzchnie pokoi	35, , 04+16, 36 m²
Piętro	4	Ilość pięter [wliczając parter]	4
Źródło c.w.	SIEĆ MIEJSKA,	Ogrzewanie	C.O. Z SIECI MIEJSKIEJ,
Winda w nieruchomości	TAK	Domofon	TAK
Rodzaj podłogi	BETON,	Garaż	TAK
Najbliższy park	w pobliżu	Najbliższe morze	w pobliżu
Najbliższy sklep	w pobliżu	Komunikacja miejska	w pobliżu
Najbliższy lokal gastronomiczny	w pobliżu	Nr Licencji	4393

kontakt do agenta



Marcin Wieloch

tel.: 502186855

e-mail: wieloch@patio.nieruchomosci.pl



więcej ofert na stronie www.patio.nieruchomosci.pl