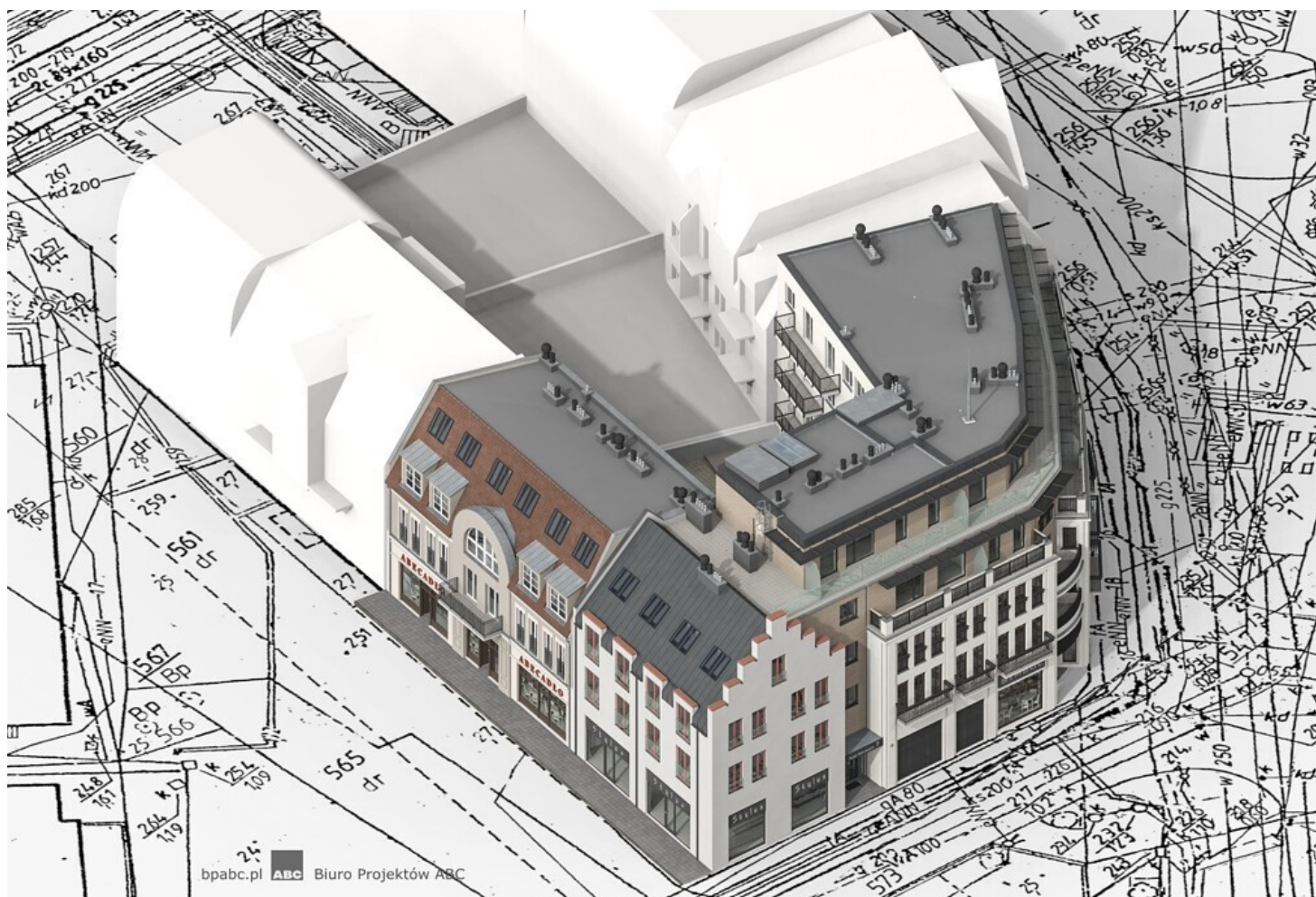


# Wyjątkowy apartament, 2-poz, loggia, balkon - Świnoujście

cena: **Zapytaj w biurze**

liczba pokoi: **3**, pow. całkowita: **92,32 m<sup>2</sup>**,



bpabc.pl **ABC** Biuro Projektów ABC



## opis nieruchomości

Wyjątkowy apartament inwestycyjny w sercu Świnoujścia - II-poziomy, loggia, 2 tarasy.

Oferujący nowoczesne i inwestycyjne opcje, podkreślający wysoki standard oraz potencjał zysków finansowych.

Doskonałe połączenie stylu, elegancji i wyrafinowanego designu w prestiżowej lokalizacji, zapewniającej niepowtarzalne doświadczenie mieszkalne oraz atrakcyjną możliwość generowania stałego przychodu z wynajmu.

Mieszkanie znajduje się na pierwszym i drugim piętrze przy Placu Wolności w Świnoujściu.

Lokal składa się z :

### POZIOM I

- salon 37.41 m<sup>2</sup>,
  - kuchenka z jadalnią 13.43 m<sup>2</sup>,
  - wc z natryskiem 4.97 m<sup>2</sup>,
- SUMA : 55.80 m<sup>2</sup>
- loggia 5,17 m<sup>2</sup>.

### POZIOM II

- pokój 12.17 m<sup>2</sup>,
  - pokój 10.98 m<sup>2</sup>,
  - łazienka 6.68 m<sup>2</sup>
  - korytarz 6.70 m<sup>2</sup>,
- SUMA : 36.50 m<sup>2</sup>
- 2 tarasy po 6.63 m<sup>2</sup>

Łącznie : 92.32 m<sup>2</sup>

Istnieje możliwość wykończenia mieszkania pod klucz.

Mieszkanie znajduje się od strony południowo - zachodniej.

Możliwość dokupienia komórki lokatorskiej lub miejsca postojowego w hali garażowej.

Okolica :

- park Chopina 650 m
- polo market 30 m
- bankomat 350 m
- restauracja 160 m
- stacja paliw Orlen 800 m
- promenada Świnoujście 1,5 km

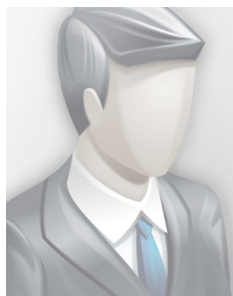
Posiadamy inne metraże i ilości pokoi.

Zapraszam do kontaktu.

## szczegóły oferty

Symbol	<b>429197</b>	Cena	<b>1 924 041 PLN</b>
Województwo	<b>ZACHODNIOPOMORSKIE</b>	Najbliższy bank	<b>w pobliżu</b>
Symbol SWO	<b>429197</b>	Rodzaj nieruchomości	<b>MIESZKANIE</b>
Rodzaj transakcji	<b>SPRZEDAŻ</b>	Status	<b>AKTUALNA</b>
Rodzaj rynku	<b>PIERWOTNY</b>	Cena za m2	<b>20 841 PLN</b>
Kraj	<b>POLSKA</b>	Powierzchnia całkowita	<b>92, 32 m²</b>
Miejscowość	<b>Świnoujście</b>	Ulica	<b>pl. Wolności</b>
Forma własności działki	<b>WŁASNOŚĆ</b>	Rodzaj budynku	<b>APARTAMENTOWIEC</b>
Rok budowy	<b>2025</b>	Standard	<b>DEWELOPERSKI</b>
Materiał ścian	<b>SILIKAT</b>	Typ kuchni	<b>Z OKNEM</b>
Powierzchnie kuchni	<b>13, 43 m²</b>	Liczba łazienek	<b>2</b>
Liczba WC	<b>1</b>	Liczba pokoi	<b>3</b>
Powierzchnie pokoi	<b>37, 41+12, 17+10, 98 m²</b>	Piętro	<b>2</b>
Ilość pięter [wliczając parter]	<b>4</b>	Źródło c.w.	<b>SIEĆ MIEJSKA,</b>
Ogrzewanie	<b>C.O. Z SIECI MIEJSKIEJ,</b>	Winda w nieruchomości	<b>TAK</b>
Domofon	<b>TAK</b>	Rodzaj podłogi	<b>BETON,</b>
Garaż	<b>TAK</b>	Najbliższy park	<b>w pobliżu</b>
Najbliższe morze	<b>w pobliżu</b>	Najbliższy sklep	<b>w pobliżu</b>
Komunikacja miejska	<b>w pobliżu</b>	Najbliższy lokal gastronomiczny	<b>w pobliżu</b>
Nr Licencji	<b>4393</b>		

## kontakt do agenta



**Marcin Ficek**

tel.: 608674542

e-mail: ficek@patio.nieruchomosci.pl

