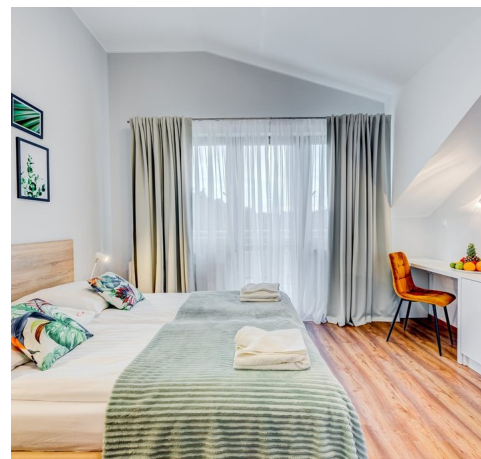


mieszkanie w Świnoujściu - Świnoujście

cena: **Zapytaj w biurze**

liczba pokoi: **3**, pow. całkowita: **84,63** m²,



opis nieruchomości

Oferujemy do sprzedaży luksusowe, dwupoziomowe mieszkanie w Świnoujściu, które zlokalizowane jest w odległości około 350. metrów od plaży i blisko promenady nadmorskiej w otoczeniu Parku Zdrojowego. Sąsiaduje z kompleksem medyczno-rehabilitacyjnym, basenem, salą fitness i całą gamą usług pielęgnacyjno-leczniczych.

Otoczenie nieruchomości jest zagospodarowane architekturą krajobrazu z fontanną , piękną dobrze utrzymaną zielenią, placem zabaw, miejscem na rowery.

Na terenie znajduje się również bistro serwujące pyszne posiłki.

Osiedle jest objęte ochroną.

Apartament znajduje się na 4. piętrze budynku wyposażonego w windę z dostępem do podziemnego, wielostanowiskowego garażu.

Na powierzchnię mieszkania 84,63 m² składają się:

- na 1. poziomie przedpokój z szafą w zabudowie i szafkami na obuwie, holl, sauna na podczerwień, sypialnia z balkonem, łazienka z wc,
- na 2. poziomie duży salon z jadalnią, aneksem kuchennym i tarasem 18m², sypialnia , łazienka z dużą wanną narożną z hydromasażem i wc

Apartament jest pięknie zaprojektowany oraz komfortowo wykończony i wyposażony m.in. w saunę, wannę z hydromasażem, stół bilardowy.

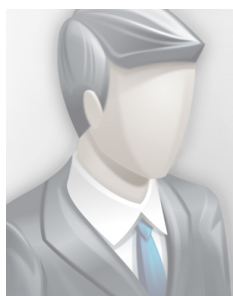
Miesięczne opłaty związane z utrzymaniem mieszkania i nieruchomości wspólnej wynoszą około 1000 zł.

Zapraszamy do kontaktu i obejrzenia mieszkania

szczegóły oferty

Symbol	428640	Cena	1 820 000 PLN
Województwo	ZACHODNIOPOMORSKIE	Najbliższy plac zabaw	w pobliżu
Symbol SWO	428640	Rodzaj nieruchomości	MIESZKANIE
Rodzaj transakcji	SPRZEDAŻ	Status	AKTUALNA
Rodzaj rynku	WTÓRNY	Cena za m2	21 505 PLN
Kraj	POLSKA	Powierzchnia całkowita	84, 63 m²
Miejscowość	Świnoujście	Ulica	ul. Zdrojowa
Rodzaj budynku	APARTAMENTOWIEC	Rok budowy	2015
Standard	IDEALNY	Materiał ścian	SILIKAT
Typ kuchni	ANEKS KUCHENNY	Liczba łazienek	2
Liczba pokoi	3	Piętro	4
Ilość pięter [wliczając parter]	4	Źródło c.w.	SIEĆ MIEJSKA,
Ogrzewanie	C.O. Z SIECI MIEJSKIEJ,	Winda w nieruchomości	TAK
Lodówka	TAK	Zmywarka	TAK
Ochrona	TAK	Monitoring	TAK
Domofon	TAK	Rodzaj podłogi	PANELE, TERAKOTA,
Ogrodzenie	PEŁNE	Garaż	TAK
Najbliższy basen	w pobliżu	Najbliższy park	w pobliżu
Najbliższe morze	w pobliżu	Najbliższy sklep	w pobliżu
Najbliższy lokal gastronomiczny	w pobliżu	Nr Licencji	26541

kontakt do agenta



Marcin Ficek

tel.: 608674542

e-mail: ficek@patio.nieruchomosci.pl

