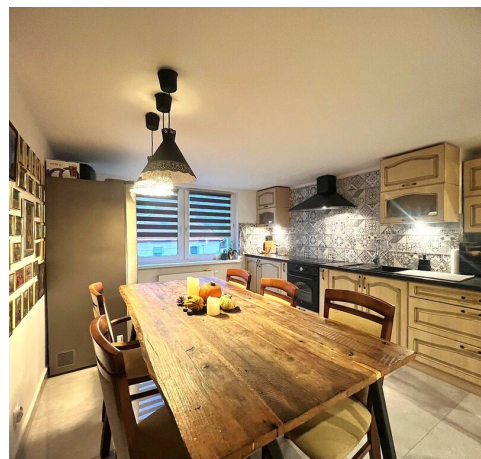
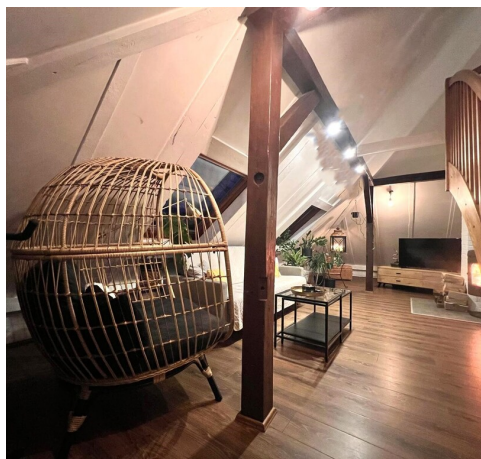


119m2 Całkowita/Antresola/Top Okolica - Świnoujście

cena: **Zapytaj w biurze**

liczba pokoi: **4**, pow. całkowita: **119,00 m²**,



opis nieruchomości

Oferta sprzedaży dwupoziomowego mieszkania o powierzchni użytkowej 68,30 m², zaś powierzchnia całkowita nieruchomości wynosi 119 m² znajdującego się w Świnoujściu przy ulicy Granicznej. Usytuowane jest ono na drugim piętrze dwupiętrowej kamienicy. Ogrzewanie podłogowe, kominkowe oraz z dwubiegowego pieca gazowego, który także dostarcza ciepłą wodę.

Pierwszy poziom nieruchomości składa się z funkcjonalnej, widnej kuchni z oknem wraz z jadalnią otwartą na duży ustawny salon, w którym znajduje się kominek, dwóch sypialni, przedpokoju oraz łazienki, w której ulokowana jest funkcjonalna wanna z hydromasażem i WC. Na piętrze, na które prowadzą drewniane schody, znajduje się sypialnia (pokój gościnny) oraz łazienka z miejscem na wannę oraz z WC. Mieszkanie jest widne i dobrze doświetlone poprzez trzystronną ekspozycję okien.

Nieruchomość ogrodzona siatką z ogródkiem do wspólnego użytkowania przez mieszkańców, atutem są miejsca parkingowe, wolne od strefy płatnego parkowania przy budynku. Do lokalu przynależy piwnica o powierzchni 4m². Mieszkanie wykończony z wysokiej klasy materiałów, gotowe do zamieszkania, w pełni umeblowane oraz wyposażone w sprzęt RTV i AGD, który częściowo pozostaje na wyposażeniu nieruchomości.

Czynsz administracyjny wynosi 480 zł i składają się na niego m.in. fundusz remontowy, części wspólne, administracja, zimna woda, wywóz śmieci. Dodatkowo płatny gaz i prąd według zużycia.

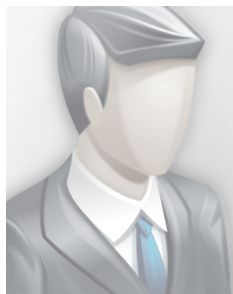
Nieruchomości usytuowana wśród niskiej zabudowy wolnostojącej w otulinie lasu, zaledwie piętnastominutowy spacer drogą leśną do najbliższej plaży, która znajduje się nieopodal promenady. Dobrze skomunikowana okolica, przystanek autobusowy o nr: 66 oraz (B) tuż przy budynku. W zasięgu ręki znajduje się: Park handlowy w Świnoujściu, przejście graniczne do Niemiec, punkty gastronomiczne, promenada miasta.

Chcesz cieszyć się spokojem i zielonym krajobrazem, a jednocześnie być w zasięgu uroków jakie daje miasto, zadzwoń i umów prezentację a to mieszkanie idealnie spełni Twoje oczekiwania.
mniej

szczegóły oferty

Symbol	428601	Cena	1 050 000 PLN
Województwo	ZACHODNIOPOMORSKIE	Symbol SWO	428601
Rodzaj nieruchomości	MIESZKANIE	Rodzaj transakcji	SPRZEDAŻ
Status	AKTUALNA	Rodzaj rynku	WTÓRNY
Stara cena	1 149 000 PLN	Cena za m2	8 824 PLN
Kraj	POLSKA	Powierzchnia całkowita	119, 00 m²
Miejscowość	Świnoujście	Ulica	ul. Graniczna
Rodzaj budynku	KAMIENICA	Rok budowy	1930
Standard	BARDZO DOBRY	Materiał ścian	CEGŁA
Typ kuchni	PRZEŚWIT	Liczba łazienek	2
Liczba pokoi	4	Piętro	2
Ilość pięter [wliczając parter]	2	Wysokość kondygnacji [m]	2, 55 cm
Źródło c.w.	GAZOWY 2-OBIEGOWY,	Ogrzewanie	C.O. GAZOWE, PODŁOGOWE, KOMINEK,
Podłączony gaz	TAK	Lodówka	TAK
Piekarnik	TAK	Zmywarka	TAK
Domofon	TAK	Rodzaj okien	PLASTIKOWE,
Rodzaj podłogi	GRES, PANELE,	Ogrodzenie	PEŁNE
Najbliższy park	w pobliżu	Najbliższy las	w pobliżu
Najbliższe morze	w pobliżu	Komunikacja miejska	w pobliżu

kontakt do agenta



Marcin Ficek

tel.: 608674542

e-mail: ficek@patio.nieruchomosci.pl



więcej ofert na stronie www.patio.nieruchomosci.pl