

Dom bez barier, duża działka, tuż przy lesie - Kliniska Wielkie

cena: **Zapytaj w biurze**

liczba pokoi: **5**, pow. całkowita: **145,84 m²**, pow. działki: **1 377,00 m²**,



opis nieruchomości

NOWA CENA - OFERTA WIOSENNA, WAŻNA DO 30.04.2025r.

OFERTA DLA WYMAGAJĄCYCH:

- dom energooszczędny - dzięki zastosowaniu wysokiej klasy materiałów izolacyjnych płacisz mniejsze rachunki za ogrzewanie
- dom ekologiczny - dzięki zastosowaniu nowoczesnej pompy ciepła dbasz o środowisko
- dom bez barier architektonicznych - dzięki usytuowaniu wszystkich pomieszczeń na jednym poziomie, poruszasz się sprawniej
- dom dla szukających spokoju - dzięki zieleni za oknem odpoczywasz na 100%
- dom tylko z 1 sąsiadem - możliwość dokupienia dużej (1377 m²), sąsiedniej działki.

O DZIAŁCE:

Działka o powierzchni 1377m² położona tuż przy ścianie lasu, w urokliwym miejscu na skraju Klinisk Wielkich. Ukształtowanie terenu płaskie, sama działka o regularnych kształtach 25mx55m, ogrodzona panelami marki POLBRAM i przygotowana do zagospodarowania ogrodu.

Możliwość dokupienia w promocyjnej cenie działki sąsiedniej o tych samych wymiarach, co zagwarantuje totalną intymność lub będzie znakomitą lokatą kapitału.

Możliwość dokupienia dużej (1377 m²), sąsiedniej działki (!) w cenie promocyjnej 80.000 zł.

O DOMU:

Dom wybudowany w 2023 roku wg projektu Dom w Galach (G) z pracowni Archon.

Nowoczesny projekt gwarantuje komfort w codziennym użytkowaniu domu. Przestronny salon z jadalnią i kuchnią zlokalizowane są w głównej części domu, sypialnie stanowią osobne skrzydło. Ten układ w sposób naturalny dzieli dom na dwie strefy: dzienną i nocną.

STREFA DZIENNA:

- przestronny salon z jadalnią (30,31m²)
- kuchnia połączona z jadalnią (11,35m²)
- spiżarka (1,39m²)
- pokój (7,68m²)
- łazienka (2,59m²)
- hol (8,63m²) z miejscem na dużą zabudowę, wiatrołap (5,92m²), kotłownia (4,66m²) oraz garaż (21,34m²)

STREFA NOCNA:

- 3 sypialnie (10,51m², 10,68m², 11,40m²), w tym największa z garderobą (3,97m²)
- łazienka (4,60m²),
- pralnia/pomieszczenie gospodarcze (3,71m²)
- przedpokój (7,10m²)

Dodatkowo nad całą powierzchnią parteru znajduje się wysokie poddasze, które można zagospodarować i zyskać dodatkową przestrzeń ok. 100 m².

Powierzchnia użytkowa domu: 145,84 m² wraz z garażem jednostanowiskowym w bryle budynku.

Dom posadowiony został na tradycyjnych ławach fundamentowych żelbetowych w pełni zaizolowanych i ocieplonych. Konstrukcja nośna budynku została wykonana z bloczków Solbet 24 cm z elementami żelbetowymi, natomiast ściany działowe wykonano z bloczków Solbet 12 cm. Strop pomiędzy parterem, a poddaszem - żelbetowy wylewany na mokro. Budynek w całości został docieplony grafitowym styropianem Termo Organika Fasada 20 cm i pokryty tynkiem silikonowym, samoczyszczącym wraz ze zdobieniami w systemie Bolix, co zapewni estetyczny wygląd nieruchomości na wiele lat. W całym budynku zamontowano

okna plastikowe z pakietami trzyszybowymi marki Eko-Okna na profilu Salamander. Zastosowano metodę ciepłego montażu przy pomocy taśmy rozprężnej Illbruck, co likwiduje powstawanie mostków termicznych wokół stolarki okiennej.

Nad oknami zostały przygotowane skrzynki wraz z przewodnikami na żaluzje zewnętrzne wraz z okablowaniem marki Spin, co stanowić może dodatkowe zabezpieczenie okien i drzwi tarasowych. Zastosowano drzwi zewnętrzne stalowe marki Delta: konstrukcja skrzydła oparta jest na solidnych profilach stalowych, wypełnienie stanowi pianka poliuretanowa o podwyższonej gęstości. Drzwi są nie tylko estetyczne, ale też bardzo wytrzymałe i odporne na uszkodzenia mechaniczne.

SPECYFIKACJA TECHNICZNA:

pompa ciepła Atlantic, model: EXTENSA AI DUO 8 KW R32 (ciepła woda użytkowa oraz ogrzewanie) - produkt wysokiej klasy wykorzystujący najnowocześniejszy, ekologiczny czynnik wymiany ciepła R32rekuperacja: DEFRO DRX 400w całym domu instalacja grzewcza podłogowainstalacja pod odkurzacz centralny przystosowana do podłączenia systemu chowanego w ścianie węża Retraflexrozdzielnia elektryczna przygotowana do podłączenia fotowoltaikiinstalacja elektryczna wyposażona w magistralę Smart Home i wykończona gniazdami Simon10okablowanie instalacji alarmowejokablowanie instalacji domofonowejbrama garażowa elektryczna z napędem SomfyKOMUNIKACJA:

- Szczecin Centrum - 25min
- Goleniów - 17 min
- Wyjazd na drogę S3 w kierunku morza - 2 km
- Dojazd nad morze w niecałą godzinę.

Jeśli szukasz domu, który:

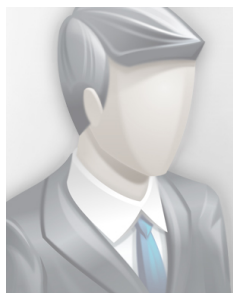
- wykończysz według własnych preferencji
 - położonego w cichym zakątku, z lasem za miedzą
 - z dobrą infrastrukturą (szkoła, przedszkole, sklepy, dojazd do miasta)
- to trafiłeś idealnie!

Cena domu zawiera podatek VAT w wysokości 8%, przez co Kupujący nie płaci podatku PCC w wysokości 2% od wartości nieruchomości.

szczegóły oferty

Symbol	428536	Symbol SWO	428536
Rodzaj domu	WOLNOSTOJĄCY	Stan budynku	DO WYKOŃCZENIA
Rodzaj nieruchomości	DOM	Rodzaj transakcji	SPRZEDAŻ
Status	AKTUALNA	Rodzaj rynku	PIERWOTNY
Nieruchomość dostępna od	31.10.2024	Cena	1 190 000 PLN
Stara cena	1-250-000 PLN	Cena za m2	8 160 PLN
Kraj	POLSKA	Województwo	ZACHODNIOPOMORSKIE
Miejscowość	Kliniska Wielkie	Położenie działki	TEREN PŁASKI
Powierzchnia całkowita	145, 84 m²	Powierzchnia działki	1 377, 00 m²
Kształt działki	PROSTOKĄT	Powierzchnia użytkowa	145, 84 m²
Rok budowy	2023	Standard	DO WYKOŃCZENIA
Materiał ścian	PUSTAK	Typ kuchni	PRZEŚWIT
Liczba łazienek	2	Liczba WC	2
Liczba pokoi	5	Ilość pięter [wliczając parter]	1
Ogrzewanie	KOMINEK, POMPA CIEPŁA,	Energia elektryczna	TAK
Rodzaj kanalizacji	MIEJSKA	Źródło wody	WODA MIEJSKA,
Alarm	TAK	Monitoring	TAK
Domofon	TAK	Rodzaj okien	PLASTIKOWE,
Pokrycie dachu	DACHÓWKA	Rodzaj podłogi	BETON,
Rodzaj ogrodzenia	MIESZANE	Garaż	TAK
Miejsc garażowych	1	Najbliższa stacja PKP	w pobliżu
Komunikacja miejska	w pobliżu		

kontakt do agenta



Marcin Wieloch

tel.: 502186855
e-mail: wieloch@patio.nieruchomosci.pl





Patio Nieruchomości
Aleja Wojska Polskiego 12/2, 70-471 Szczecin
502 186 855
608 674 542
91 8 130 160
biuro@patio.nieruchomosci.pl

więcej ofert na stronie **www.patio.nieruchomosci.pl**