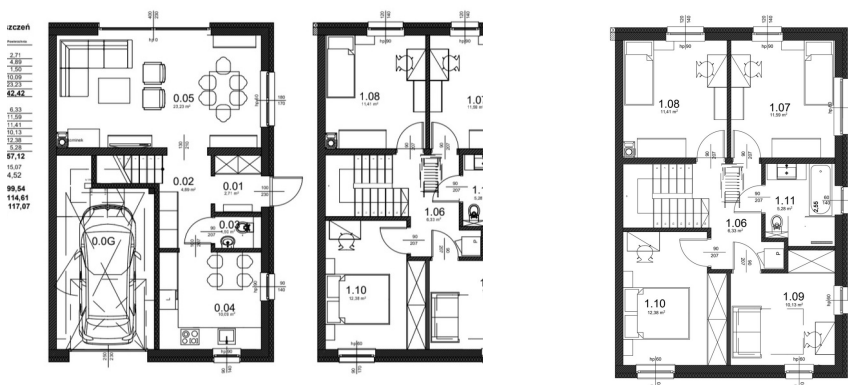


## Komfortowe bliźniaki przy lesie- Dołuje - Dołuje

cena: **Zapytaj w biurze**

liczba pokoi: **5**, pow. całkowita: **117,00 m<sup>2</sup>**, pow. działki: **485,00 m<sup>2</sup>**,



## opis nieruchomości

Oferujemy do sprzedaży atrakcyjne bliźniaki usytuowane w Dołujach, w ładnym, zielonym miejscu niedaleko lasu.

Inwestycja przewiduje trzy domy dwulokalne ze sporymi działkami różnej wielkości (od 485m<sup>2</sup> do 344m<sup>2</sup>). Budynki oddawane będą w pierwszym kwartale 2025r. w standardzie deweloperskim.

Powierzchnia całkowita budynku to 117 m<sup>2</sup> łącznie z garażem.

Zestawienie powierzchni:

Parter 42.42m<sup>2</sup> :

- Salon 23.23m<sup>2</sup> ,
- kuchnia 10,09m<sup>2</sup>
- wiatrołap 2,71m<sup>2</sup>,
- komunikacja 4,89m<sup>2</sup>,
- WC 1,50m<sup>2</sup>,

Piętro 57.12m<sup>2</sup>:

- pokój 11,5m<sup>2</sup>
- pokój 11,41m<sup>2</sup>,
- pokój 10,13m<sup>2</sup>,
- pokój 12,38m<sup>2</sup>,
- łazienka 5,28m<sup>2</sup>
- komunikacja 6,03m<sup>2</sup>

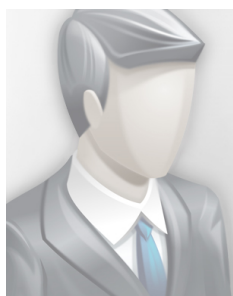
Polecam ze względu na uroczą lokalizację, cenę i jakość wykończenia.

Zapraszam na prezentację

## szczegóły oferty

Symbol	<b>428409</b>	Symbol SWO	<b>428409</b>
Rodzaj domu	<b>BLIŹNIACZY</b>	Stan budynku	<b>IDEALNY</b>
Rodzaj nieruchomości	<b>DOM</b>	Rodzaj transakcji	<b>SPRZEDAŻ</b>
Status	<b>AKTUALNA</b>	Rodzaj rynku	<b>PIERWOTNY</b>
Nieruchomość dostępna od	<b>31.12.2024</b>	Cena	<b>829 000 PLN</b>
Stara cena	<b>820 000 PLN</b>	Cena za m2	<b>7 085 PLN</b>
Kraj	<b>POLSKA</b>	Województwo	<b>ZACHODNIOPOMORSKIE</b>
Miejscowość	<b>Dołuje</b>	Powierzchnia całkowita	<b>117, 00 m<sup>2</sup></b>
Powierzchnia działki	<b>485, 00 m<sup>2</sup></b>	Szerokość działki (mb.)	<b>15, 00</b>
Długość działki (mb.)	<b>25, 00</b>	Kształt działki	<b>PROSTOKĄT</b>
Powierzchnia użytkowa	<b>117, 00 m<sup>2</sup></b>	Rok budowy	<b>2024</b>
Standard	<b>DEWELOPERSKI</b>	Materiał ścian	<b>CEGLA</b>
Typ kuchni	<b>Z OKNEM</b>	Liczba łazienek	<b>2</b>
Liczba pokoi	<b>5</b>	Powierzchnie pokoi	<b>23+11+10+10 +12 m<sup>2</sup></b>
Ilość pięter [wliczając parter]	<b>1</b>	Energia elektryczna	<b>TAK</b>
Podłączony gaz	<b>TAK</b>	Pokrycie dachu	<b>DACHÓWKA</b>
Garaż	<b>TAK</b>	Miejsz garażowych	<b>1</b>
Ogródek	<b>TAK</b>	Garderoba	<b>TAK</b>
Kominek	<b>TAK</b>	Taras	<b>TAK</b>
Ilość tarasów	<b>1</b>	Powierzchnie tarasów	<b>12 m<sup>2</sup></b>
Nr Licencji	<b>3492</b>		

## kontakt do agenta



### Marcin Wieloch

tel.: 502186855  
e-mail: wieloch@patio.nieruchomosci.pl





Patio Nieruchomości  
Aleja Wojska Polskiego 12/2, 70-471 Szczecin  
502 186 855  
608 674 542  
91 8 130 160  
biuro@patio.nieruchomosci.pl

---

więcej ofert na stronie **[www.patio.nieruchomosci.pl](http://www.patio.nieruchomosci.pl)**