

## Obkiet na prawobrzeżu. Standard A+.Działka 2914 m2 - Szczecin, Prawobrzeże

cena: **Zapytaj w biurze**

pow. całkowita: **820,00 m<sup>2</sup>**,



---

## opis nieruchomości

---

Do wynajęcia Obiekt magazynowo-usługowy o powierzchni działki: 2914 m<sup>2</sup>. Dzieli się ona następująco:

Powierzchnia użytkowa budynku: 820 m<sup>2</sup>

Powierzchnia biurowa: 339 m<sup>2</sup> dzieląca się na salę konferencyjną, część reprezentacyjną oraz komunikacyjną, biura dla pracowników.

Pomieszczenia socjalne: 35 m<sup>2</sup>

Powierzchnia magazynowa: 404 m<sup>2</sup>

Pomieszczenia towarzyszące przy magazynie: 42 m<sup>2</sup>

Powierzchnia placów i dróg z polbruku: 1070 m<sup>2</sup>

Powierzchnia chodników: 290 m<sup>2</sup>

Budynek w standardzie A+, gotowy do wynajęcia.

Pomieszczenia biurowe klimatyzowane oraz ogrzewane. Sterownik w każdym pomieszczeniu. Doprowadzony światłowód.

Wysokość hali 5 metrów. W tym pomieszczeniu osobno toaleta oraz łazienka.

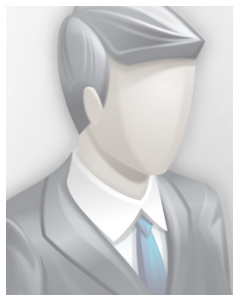
Wiele miejsc parkingowych na posesji oraz dookoła działki. Osobno parking dla klientów. Czynsz najmu 20000 zł netto. Media płatne według wskazania liczników.

Zapraszam do kontaktu, chętnie odpowiem na dodatkowe pytania.

## szczegóły oferty

Symbol	<b>423171</b>	Symbol SWO	<b>423171</b>
Rodzaj nieruchomości	<b>OBIEKT</b>	Rodzaj transakcji	<b>WYNAJEM</b>
Status	<b>AKTUALNA</b>	Rodzaj rynku	<b>WTÓRNY</b>
Cena	<b>20 000 PLN</b>	Stara cena	<b><del>25 000 PLN</del></b>
Cena za m2	<b>24 PLN</b>	Kraj	<b>POLSKA</b>
Województwo	<b>ZACHODNIOPOMORSKIE</b>	Miejscowość	<b>Szczecin</b>
Dzielnica - osiedle	<b>Prawobrzeże</b>	Ulica	<b>Andrzeja Struga</b>
Powierzchnia całkowita	<b>820, 00 m²</b>	Rodzaj obiektu	<b>BIUROWO-MAGAZYNOWY</b>
Rok budowy	<b>2000</b>	Parter	<b>TAK</b>
Ilość pięter [wliczając parter]	<b>1</b>	Energia elektryczna	<b>TAK</b>
Podłączony wodociąg	<b>TAK</b>	Klimatyzacja	<b>TAK</b>
Wentylacja	<b>TAK</b>	Internet	<b>TAK</b>
Alarm	<b>TAK</b>	Monitoring	<b>TAK</b>
Rodzaj podłogi	<b>,</b>	Ogrodzenie	<b>PEŁNE</b>
Udogodnienia dla inwalidów	<b>TAK</b>	Nr Licencji	<b>7216</b>
Stan budynku	<b>IDEALNY</b>	Okres płatności (il.miesiący)	<b>36</b>

## kontakt do agenta



**Marcin Ficek**

tel.: 608674542

e-mail: ficek@patio.nieruchomosci.pl



więcej ofert na stronie **www.patio.nieruchomosci.pl**