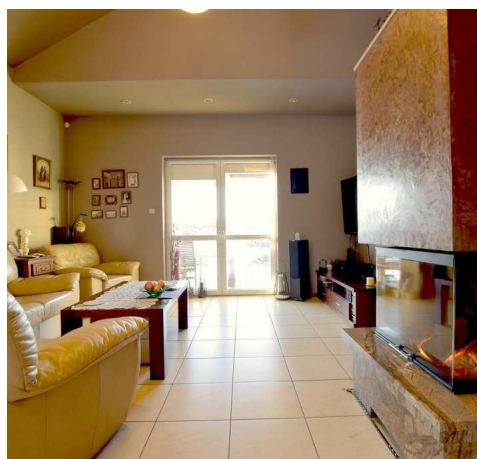


Atrakcyjnym dom parterowy - Dołuże

cena: **Zapytaj w biurze**

liczba pokoi: **5**, pow. całkowita: **248,60 m²**, pow. działki: **1 477,00 m²**,



opis nieruchomości

Na sprzedaż atrakcyjnie położony parterowy dom wybudowany w 2008 roku na działce o powierzchni 1477 m². Budynek solidnie zbudowany z porothermu, na dachu dachówka ceramiczna. Okolica bardzo poszukiwana, wokół nowe domy, bardzo dobry dojazd do centrum Szczecina.

Niewątpliwym atutem jest przestronna piwnica praktycznie pod całym budynkiem oraz duża pięknie zagospodarowana działka.

Parter: słoneczny salon połączony z jadalnią oraz z półotwartą kuchnią, trzy przestronne sypialnie, łazienka, wc, wiatrołap oraz garaż w bryle budynku. Nad salonem bardzo wysoka przestrzeń. Z salonu oraz z jadalni wyjścia na duży taras, w salonie kominek, z salonu prowadzą schody na antresolę. Na antresoli znajduje się otwarta przestrzeń oraz dwie garderoby, istnieje możliwość zamknięcia przestrzeni na antresoli.

Piwnica: dwa duże pomieszczenia o dowolnym przeznaczeniu oraz pralnia z kotłownią

W domu jest podłączona instalacja alarmowa oraz rozprowadzony odkurzacz centralny.

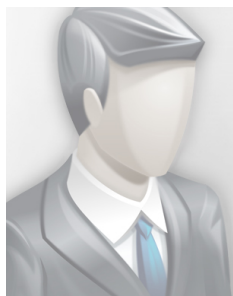
Polecam uwagi na lokalizację, dobry standard oraz piękną działkę.

Zapraszam na prezentację.

szczegóły oferty

Symbol	419531	Symbol SWO	419531
Rodzaj domu	WOLNOSTOJĄCY	Stan budynku	BARDZO DOBRY
Rodzaj nieruchomości	DOM	Rodzaj transakcji	SPRZEDAŻ
Status	AKTUALNA	Rodzaj rynku	WTÓRNY
Nieruchomość dostępna od	17.06.2024	Cena	1 500 000 PLN
Cena za m2	6 034 PLN	Kraj	POLSKA
Województwo	ZACHODNIOPOMORSKIE	Miejscowość	Dołuje
Położenie działki	TEREN PŁASKI	Powierzchnia całkowita	248, 60 m²
Powierzchnia działki	1 477, 00 m²	Kształt działki	PROSTOKĄT
Powierzchnia użytkowa	133, 40 m²	Forma własności działki	WŁASNOŚĆ
Rok budowy	2008	Standard	BARDZO DOBRY
Materiał ścian	CEGLA CERAMICZNA	Typ kuchni	Z OKNEM
Liczba łazienek	1	Liczba WC	1
Liczba pokoi	5	Ilość pięter [wliczając parter]	1
Źródło c.w.	GAZOWY 2-OBIEGOWY,	Ogrzewanie	C.O. GAZOWE, C.O. Z SIECI LOKALNEJ,
Energia elektryczna	TAK	Podłączony gaz	TAK
Rodzaj kanalizacji	MIEJSKA	Źródło wody	WODA MIEJSKA,
Alarm	TAK	Domofon	TAK
Rodzaj okien	, PLASTIKOWE,	Pokrycie dachu	DACHÓWKA
Rodzaj ogrodzenia	METALOWE	Garaż	TAK
Miejsz garażowych	1	Najbliższy las	w pobliżu
Najbliższy sklep	w pobliżu	Najbliższe przedszkole	w pobliżu
Najbliższa Szkoła Podstawowa	w pobliżu	Komunikacja miejska	w pobliżu
Najbliższa apteka	w pobliżu	Nr Licencji	5183

kontakt do agenta



Marcin Wieloch

tel.: 502186855

e-mail: wieloch@patio.nieruchomosci.pl



więcej ofert na stronie **www.patio.nieruchomosci.pl**