

Teren pod zabudowę mieszkaniową. 100 zł/m². MPZP. - Szczecin, Wielgowo

cena: **Zapytaj w biurze**

pow. działki: **9 040,00 m²**,



opis nieruchomości

Działka położona w prawobrzeżnej części Szczecina na osiedlu Welgowo-Sławociesz-Zdunowo w rejonach ulicy Azaliowej. Bardzo ładne miejsce nieopodal lasu. Oddalone zaledwie 1 km od komunikacji miejskiej.

Teren objęty jest Miejscowym planem zagospodarowania przestrzennego.

Przeznaczenie terenu: zabudowa mieszkaniowa jednorodzinna wolno stojąca z dopuszczeniem usług.

Maksymalna powierzchnia zabudowy: 25% powierzchni działki budowlanej.

Maksymalna wysokość zabudowy: 2 kondygnacje nadziemne, w tym ostatnia kondygnacja użytkowa w stromym dachu, lecz nie więcej niż 9,5 m.

Budynki kryte dachami stromymi, dopuszcza się dla garaży wolno stojących i obiektów gospodarczych dachy płaskie.

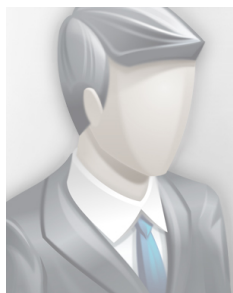
Minimalny udział powierzchni terenu biologicznie czynnej na działce budowlanej: 70%

MPZP dopuszcza podział działki przy czym minimalna powierzchnia wydzielanej działki budowlanej wynosić ma 1500 m² a minimalna szerokość frontu wydzielanej działki budowlanej 20,0 m.

szczegóły oferty

Symbol	428205	Symbol SWO	428205
Rodzaj nieruchomości	DZIAŁKA	Rodzaj transakcji	SPRZEDAŻ
Status	AKTUALNA	Cena	904 000 PLN
Cena za m2	100 PLN	Kraj	POLSKA
Województwo	ZACHODNIOPOMORSKIE	Miejscowość	Szczecin
Dzielnica - osiedle	Wielgowo	Położenie działki	TEREN PŁASKI
Powierzchnia działki	9 040, 00 m²	Kształt działki	PROSTOKĄT
Forma własności działki	WŁASNOŚĆ	Źródło wody	,
Najbliższy las	w pobliżu	Nr Licencji	4224

kontakt do agenta



Marcin Ficek

tel.: 608674542

e-mail: ficek@patio.nieruchomosci.pl



więcej ofert na stronie www.patio.nieruchomosci.pl