

Działka pomiędzy Skolwinem a Przęsocinem - Szczecin, Skolwin

cena: **Zapytaj w biurze**

pow. działki: **1 053,00 m²**,



opis nieruchomości

Działka położona pomiędzy ul. Inwalidzką a ul. Głęboką Szczecin Skolwin - ul. Nefrytowa
Powierzchnia działki 1053m²

Kształt: Prostokąt (23 x 47m), udział w drodze wewnętrznej.

MPZP dla tego terenu jest w trakcie opracowywania - prawdopodobnie będzie ogłoszony w pierwszym kwartale 2025r.

Obowiązujące studium uwarunkowań wskazuje na funkcje:

Funkcja dominująca: zabudowa mieszkaniowa jednorodzinna.

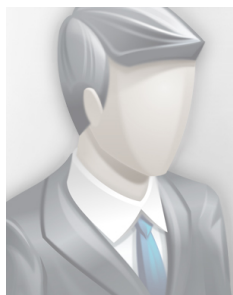
Funkcje uzupełniające: zabudowa wielorodzinna niskiej intensywności, usługi, głównie dla obsługi lokalnych potrzeb mieszkańców osiedla oraz związane z obsługą kompleksu leśnego (wypoczynek, rekreacja, turystyka, gastronomia), usługi publiczne z zakresu infrastruktury społecznej (oświaty, kultury, ochrony zdrowia i opieki społecznej, w tym usługi dla seniorów), zieleń urządzona, sport i rekreacja, zieleń leśna, uprawy ogrodnicze i sadownicze, ogrody działkowe.

W odległości ok. 30m od działki: prąd, woda w trakcie utworzenia przyłącza - szacowany czas realizacji 2025r. Zapraszamy do kontaktu.

szczegóły oferty

Symbol	428069	Symbol SWO	428069
Rodzaj nieruchomości	DZIAŁKA	Rodzaj transakcji	SPRZEDAŻ
Status	AKTUALNA	Nieruchomość dostępna od	04.07.2024
Cena	229 000 PLN	Stara cena	230 000 PLN
Cena za m2	217 PLN	Kraj	POLSKA
Województwo	ZACHODNIOPOMORSKIE	Miejscowość	Szczecin
Dzielnica - osiedle	Skolwin	Położenie działki	TEREN PŁASKI
Powierzchnia działki	1 053, 00 m²	Szerokość działki (mb.)	23, 00
Długość działki (mb.)	47, 00	Kształt działki	PROSTOKĄT
Rodzaj działki	BUDOWLANA	Forma własności działki	WŁASNOŚĆ
Energia elektryczna	TAK	Podłączony gaz	TAK
Komunikacja miejska	w pobliżu	Nr Licencji	18874

kontakt do agenta



Marcin Wieloch

tel.: 502186855

e-mail: wieloch@patio.nieruchomosci.pl



więcej ofert na stronie www.patio.nieruchomosci.pl