

Nowoczesne bliźniaki W Dobrej - Dobra

cena: **Zapytaj w biurze**

liczba pokoi: **4**, pow. całkowita: **120,00 m²**, pow. działki: **315,00 m²**,



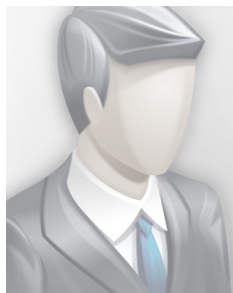
opis nieruchomości

NOWA CENA 850000 zł! Do sprzedania nowo powstająca inwestycja domów jednorodzinnych w zabudowie bliźniaczej. Domy powstają na osiedlu domów jednorodzinnych w Dobrej. Bliskość lasu, możliwość odbywania długich spacerów i obcowania bezpośrednio z naturą to codzienna atrakcja opisywanego terenu. Nowocześnie zaprojektowana nieruchomość z pełnym piętrem bez skosów. Na powierzchnię 112 m składają się: parter w skład którego wchodzi: hol, pomieszczenie gospodarcze, łazienka razem z WC, oddzielna kuchnia oraz salon, piętro stanowią: trzy sypialnie, garderoba i łazienka razem z WC. Dom budowany z bloczków sylikatowych ocieplony styropianem grafitowym 15 cm, powierzchnia dachowa ocieplana pianą PUR. W całości domu ogrzewanie podłogowe zasilane piecem gazowym dwuobiegowym. Do każdego lokalu przynależy działka wielkości od 315m, dwa miejsca postojowe. Możliwość zbudowania wiaty jako dodatkowego miejsca na swoje wymarzone auto. Całość posesji ogrodzona. Planowany termin zakończenia prac budowlanych IV kwartał 2025 roku. Możliwość podpisania umowy z zachowaniem stałej niezmiennej ceny. Gotowy dom jesteśmy w stanie zaprezentować już zamieszkały z aranżacją wnętrza. Zainteresowane osoby zapraszam do kontaktu z maklerem prowadzącym.

szczegóły oferty

Symbol	427812	Symbol SWO	427812
Rodzaj domu	BLIŹNIACZY	Stan budynku	DEWELOPERSKI
Rodzaj nieruchomości	DOM	Rodzaj transakcji	SPRZEDAŻ
Status	AKTUALNA	Rodzaj rynku	PIERWOTNY
Cena	850 000 PLN	Cena za m2	7 083 PLN
Kraj	POLSKA	Województwo	ZACHODNIOPOMORSKIE
Miejscowość	Dobra	Powierzchnia całkowita	120, 00 m²
Powierzchnia działki	315, 00 m²	Kształt działki	PROSTOKĄT
Powierzchnia użytkowa	112, 14 m²	Forma własności działki	WŁASNOŚĆ
Rok budowy	2024	Standard	DEWELOPERSKI
Materiał ścian	BLOCZKI BETONOWE	Typ kuchni	ODDZIELNA
Powierzchnie kuchni	10 m²	Liczba łazienek	2
Powierzchnie łazienek	2+8 m²	Liczba WC	2
Liczba pokoi	4	Powierzchnie pokoi	43 m²
Ilość pięter [wliczając parter]	1	Energia elektryczna	TAK
Napięcie 400V (siła)	TAK	Podłączony gaz	TAK
Internet	TAK	Telewizja kablowa	TAK
Monitoring	TAK	Pokrycie dachu	DACHÓWKA
Ogródek	TAK	Garderoba	TAK
Taras	TAK	Ilość tarasów	1
Powierzchnie tarasów	6 m²	Nr Licencji	10279

kontakt do agenta



Marcin Wieloch

tel.: 502186855
e-mail: wieloch@patio.nieruchomosci.pl





Patio Nieruchomości
Aleja Wojska Polskiego 12/2, 70-471 Szczecin
502 186 855
608 674 542
91 8 130 160
biuro@patio.nieruchomosci.pl

więcej ofert na stronie **www.patio.nieruchomosci.pl**