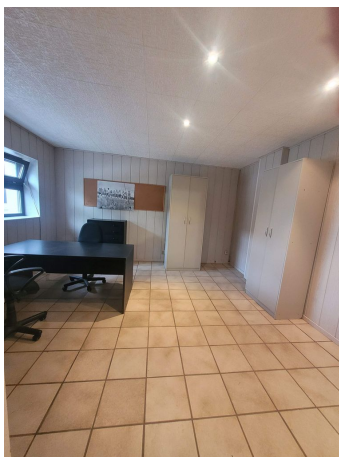


Obiekt na wynajem - Stobno

cena: **Zapytaj w biurze**

pow. całkowita: **331,00 m²**,



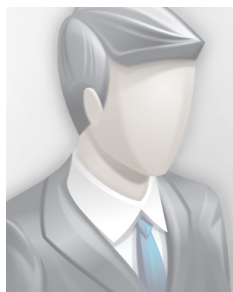
opis nieruchomości

Stobno. Powierzchnie magazynowe lub na cichą działalność o powierzchni 331 m², na które składają się 3 pomieszczenia po około 100 m² każde, pomieszczenie biurowe, socjalne i toaleta. Wysokość około 3 m z szeroką bramą wjazdową o wysokości 2,60 m Brak ogrzewania- możliwe zamontowanie klimatyzatorów grzewczych lub kominków na pelet. Budynek z cegły , istniejące okna , nowe PCV. Przed magazynami wygodny plac manewrowy. Wynajem na minimum rok. Przy wynajmie obowiązuje kaucja, w wysokości jednomiesięcznego czynszu. Opłaty za prąd i wodę wg. zużycia. Polecam.

szczegóły oferty

| | | | |
|----------------------|-----------------------------|---------------------------------|------------------------------|
| Symbol | 427652 | Symbol SWO | 427652 |
| Rodzaj nieruchomości | OBIEKT | Rodzaj transakcji | WYNAJEM |
| Status | AKTUALNA | Cena | 6 600 PLN |
| Stara cena | 6 200 PLN | Cena za m2 | 20 PLN |
| Kraj | POLSKA | Województwo | ZACHODNIOPOMORSKIE |
| Miejscowość | Stobno | Powierzchnia całkowita | 331, 00 m² |
| Rodzaj obiektu | BIUROWO-MAGAZYNOWY | Rok budowy | 1936 |
| Parter | TAK | Ilość pięter [wliczając parter] | 1 |
| Energia elektryczna | TAK | Nr Licencji | 141 |
| Stan budynku | DOBRY | Okres płatności (il.miesiący) | 12 |

kontakt do agenta



Marcin Ficek

tel.: 608674542

e-mail: ficek@patio.nieruchomosci.pl



więcej ofert na stronie www.patio.nieruchomosci.pl