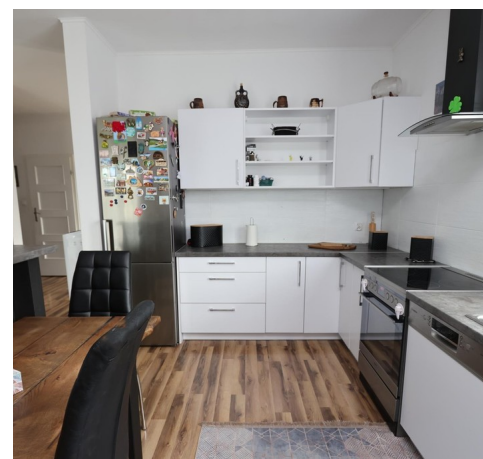


DOM w ATRAKCYJNEJ LOKALIZACJI - Goleniów

cena: **Zapytaj w biurze**

liczba pokoi: **6**, pow. całkowita: **157,72 m²**, pow. działki: **1 115,00 m²**,



opis nieruchomości

Jednorodzinny dom parterowy w Żdżarach poszukuje nowych właścicieli - przestrzeń i komfort mieszkania gwarantowana !!!

Budynek o ciekawej bryle i funkcjonalnym rozkładzie. Wybudowany w technologii tradycyjnej, oddany do użytkowania w 2018 roku.

Budynek usytuowany na zagospodarowanej działce o pow. 1115 m², w idealnym położeniu względem kierunków świata.

To doskonała nieruchomość dla dużej rodziny oraz osób potrzebujących przestrzeni.

Dom parterowy o pow. użytkowej 157,72 m², w tym pow. mieszkalna 135,57 m², garaż z kotłownią 22,15 m², w pełni wykończony.

Zestawienie pomieszczeń:

- wiatrołap - 5,09 m²,
- salon 25,25 m² z wyjściem na taras i ogród, połączony z otwartą kuchnią o pow. 11,69 m²,
- komunikacja/hol - 19,01 m²
- pokój dziecienny - 11,16 m²,
- pokój dziecienny - 15,23 m²,
- sypialnia - 15,45 m²,
- pokój/garderoba - 10,84 m²,
- pokój/gabinet - 9,0 m²,
- łazienka z prysznicem - 3,49 m²,
- łazienka z wanną i oknem - 9,36 m²,
- garaż z pralnią - 22,15 m².

KONSTRUKCJA:

- Ściany konstrukcyjne - bloczki beton komórkowy suporeks 24 cm,
- Poddasze ocieplone wełną 30 cm,
- dach kopertowy o kącie nachylenia 30 stopni,
- Ocieplenie ścian zewnętrznych - styropian 20 cm grafitowy,
- Pokrycie dachu - dachówka cementowa.

STANDARD WYKOŃCZENIA:

- ściany gładzone, malowane,
- drzwi wejściowe przeszklone, drewniane,
- brama garażowa - metalowe w kolorze antracyt, otwierana ręcznie,
- okna PCV 3-szybowe w kolorze białym,
- w salonie drzwi okno tarasowe,
- system ogrzewania centralnego - kominek z płaszczem wodnym, grzejniki,
- instalacja wod-kan,
- instalacja elektryczna,
- dwa podłączenia wody ogrodowej z podlicznikiem na wodę gospodarczą.

ZAGOSPODAROWANIE TERENU:

- teren ogrodzony siatką,
- brama wjazdowa z furtką,
- wjazd wyłożony kostką polbruk
- ogród - trawnik, drzewa owocowe,
- wiata na drewno z szopką.

MEDIA

- prąd,
- sieć miejska wodna i kanalizacji sanitarnej tłocznej (z przydomową przepompownią ścieków),
- światłowód.

Dom położony na osiedlu domów jednorodzinnych, w niedalekiej odległości od lasu. Dojazd drogą wewnętrzną, częściowo utwardzoną, połączoną z drogą gminną (płyty jumbo).

Koszty związane z nabyciem:

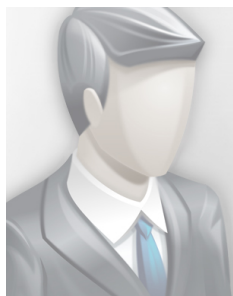
- podatek 2% PCC (lub ewentualne zwolnienie w przypadku spełnienia wymogu ustawowego), taksa notarialna, opłata za wypisy, opłaty sądowe,
- wynagrodzenie biura nieruchomości za usługę pośrednictwa w nabyciu.

ZAPRASZAMY NA PREZENTACJE i DO SKŁADANIA OFERT ZAKUPU !!!

szczegóły oferty

Symbol	424344	Symbol SWO	424344
Rodzaj domu	WOLNOSTOJĄCY	Wyposażenie łazienki (wykaz)	PRYSZNIC, WANNA, WC, UMYWALKA, GRZEJNIK DRABINKOWY, OKNO,
Stan budynku	BARDZO DOBRY	Rodzaj nieruchomości	DOM
Rodzaj transakcji	SPRZEDAŻ	Status	AKTUALNA
Rodzaj rynku	WTÓRNY	Nieruchomość dostępna od	01.03.2025
Cena	950 000 PLN	Stara cena	879 900 PLN
Cena za m2	6 023 PLN	Kraj	POLSKA
Województwo	ZACHODNIOPOMORSKIE	Miejscowość	Goleniów
Położenie działki	TEREN PŁASKI	Powierzchnia całkowita	157, 72 m²
Powierzchnia działki	1 115, 00 m²	Szerokość działki (mb.)	23, 00
Długość działki (mb.)	48, 50	Kształt działki	PROSTOKĄT
Powierzchnia użytkowa	157, 72 m²	Forma własności działki	WŁASNOŚĆ
Rok budowy	2018	Standard	BARDZO DOBRY
Materiał ścian	BŁOCZKI BETONOWE	Typ kuchni	PRZEŚWIT
Powierzchnie kuchni	11, 69 m²	Liczba łazienek	2
Powierzchnie łazienek	3, 49;9, 36 m²	Droga dojazdowa	ULICA OSIEDŁOWA
Liczba pokoi	6	Powierzchnie pokoi	11, 16;15, 23;10, 84;15, 45;9, 01;25, 25 m²
Ilość pięter [wliczając parter]	1	Źródło c.w.	BOJLER ELEKTRYCZNY,
Energia elektryczna	TAK	Rodzaj okien	PLASTIKOWE,
Pokrycie dachu	DACHÓWKA	Garaż	TAK
Miejsc garażowych	1	Ogródek	TAK
Kominek	TAK	Taras	TAK
Ilość tarasów	1	Nr Licencji	19459

kontakt do agenta



Marcin Ficek

tel.: 608674542

e-mail: ficek@patio.nieruchomosci.pl



więcej ofert na stronie **www.patio.nieruchomosci.pl**