

DOM PARTEROWY NA SPRZEDAŻ - Goleniów

cena: **Zapytaj w biurze**

liczba pokoi: **4**, pow. całkowita: **114,22 m²**, pow. działki: **1 007,00 m²**,



opis nieruchomości

OSTATNI DOM!!!

Oferta dotyczy sprzedaży DOMU JEDNORODZINNEGO w Marszewie, 4 km od Goleniowa.

Przedmiotem sprzedaży jest dom jednorodzinny w stanie deweloperskim, wybudowany w technologii tradycyjnej według indywidualnego projektu. Charakteryzuje się prostą, zwartą bryłą. Idealny dla rodziny 2+2.

DOM JEST JUŻ ODDANY DO UŻYTKOWANIA.

Dom położony na działce o pow. 1007 m², część dzienna domu wraz z tarasem i ogrodem znajdującymi się od strony południowej, dzięki czemu zyskujemy idealne nasłonecznienie.

Dom parterowy o pow. użytkowej 114,22 m², składa się z następujących pomieszczeń:

- salon 33,10 m² z wyjściem na zadaszony taras i ogród,
- kuchnia 9,83 m²,
- pokój - 15,30 m²,
- pokój - 12,70 m²,
- pokój - 12,02 m²,
- łazienka 7,64 m²,
- WC 2,03 m²,
- przedpokój 11,00 m²,
- wiatrołap 4,59 m²
- pom. gospodarcze 6,01 m².

Wejście na stych do zagospodarowania we własnym zakresie ok. 40m².

KONSTRUKCJA:

- Ściany konstrukcyjne - bloczki beton komórkowy Solbet 24 cm,
- Strop - płyty OSB,
- Ocieplenie ścian zewnętrznych - styropian 20 cm,
- Pokrycie dachu - dachówka Roben, więzary

STANDARD WYKOŃCZENIA

- drzwi wejściowe PCV,
- okna PCV 3-szybowe Marsel, okno tarasowe system PSK,
- instalacja - elektryczna, wodna, kanalizacyjna, RTV,
- system ogrzewania podłogowego w całym domu,
- ocieplenie dachu - celuloza,
- tynk klasyczne - gipsowe,
- gniazdko antenowe,
- wyjście na fotowoltaikę,
- światłowód,
- rolety zewnętrzne antywłamaniowe.

Możliwość wykonania rekuperacji - dodatkowo płatne.

Media - pełne uzbrojenie - woda, kanalizacja sanitarna, prąd.

Pompa ciepła Firmy Panasonic.

Cena zawiera podatek VAT - 8%. Kupujący zwolniony z podatku 2% od czynności cywilnoprawnych.

Domy położone na obrzeżach Goleniowe pod lasem, do miejscowości dojeżdża bezpłatna komunikacja miejska, jak również znajduje się ścieżka rowerowa.

Koszty związane z nabyciem nieruchomości:

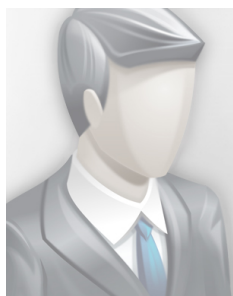
- opłaty u notariusza - taksy notarialne, opłaty sądowe, opłata za wypisy,
- wynagrodzenie biura nieruchomości za usługę pośrednictwa w zakupie.

ZAPRASZAMY NA PREZENTACJE i DO SKŁADANIA OFERT ZAKUPU !!!

szczegóły oferty

Symbol	421402	Symbol SWO	421402
Rodzaj domu	WOLNOSTOJĄCY	Stan budynku	BARDZO DOBRY
Rodzaj nieruchomości	DOM	Rodzaj transakcji	SPRZEDAŻ
Status	AKTUALNA	Rodzaj rynku	PIERWOTNY
Nieruchomość dostępna od	01.04.2024	Cena	699 000 PLN
Stara cena	725 000 PLN	Cena za m2	6 120 PLN
Kraj	POLSKA	Województwo	ZACHODNIOPOMORSKIE
Miejscowość	Goleniów	Powierzchnia całkowita	114, 22 m²
Powierzchnia działki	1 007, 00 m²	Szerokość działki (mb.)	25, 00
Długość działki (mb.)	40, 00	Kształt działki	PROSTOKĄT
Powierzchnia użytkowa	114, 22 m²	Forma własności działki	WŁASNOŚĆ
Rok budowy	2024	Standard	DEWELOPERSKI
Materiał ścian	BLOCZKI BETONOWE	Typ kuchni	ANEKS KUCHENNY
Liczba pokoi	4	Energia elektryczna	TAK
Pokrycie dachu	DACHÓWKA	Nr Licencji	24070

kontakt do agenta



Marcin Ficek

tel.: 608674542
e-mail: ficek@patio.nieruchomosci.pl



więcej ofert na stronie www.patio.nieruchomosci.pl