

Stylowy dom parterowy w pobliżu jez. Głębokiego - Pilchowo

cena: **Zapytaj w biurze**

liczba pokoi: **4**, pow. całkowita: **340,00 m²**, pow. działki: **871,00 m²**,



opis nieruchomości

Zapraszam do zapoznania się z naszą nową ofertą domu wolno stojącego w Pilchowie.

Nieruchomość znajduje się w cichej, zielonej okolicy w pobliżu puszczy Wkrzańskiej, nieopodal jeziora Głębokiego.

Dom został wybudowany w 2010 roku. Powierzchnia użytkowa wynosi 250.9m². Jest możliwość zagospodarowania poddasza, które obecnie pełni funkcję strychu.

Wylany strop żelbetonowy. Dach wielospadowy pokryty dachówką ceramiczną. Ściany budynku z silikatu, docieplone wełną, a fasada została wykonana z pełnej cegły.

Na powierzchnię całkowitą parteru wynoszącą ok.190m², składają się:

- Przestronny salon
- Bardzo duża, widna kuchnia z częścią jadalnianą
- Łazienka z prysznicem
- 2 pokoje
- Sypialnia z prywatną łazienką
- Korytarz
- Pomieszczenie gospodarcze
- Duży garaż (mieszczący dwa samochody)
- Poddasze (ok.150m²)

W pokojach podłoga wykonana jest z dębowych desek (grubość 2cm), natomiast w innych pomieszczeniach położone są kafle (na części wyłożonej gresami zastosowano ogrzewanie podłogowe). Ściany w pokojach gładzone i malowane. Okna drewniane, mahoniowe wyposażone w elektryczne rolety antywłamaniowe. Zarówno drzwi wewnętrzne jak i zewnętrzne zostały wykonane z prawdziwego drewna (mahoń).

Duża kuchnia połączona z jadalnią wyposażona w meble na wymiar oraz sprzęty takie jak: zmywarka, lodówka, okap, piekarnik, płyta grzewcza. Ściany mniejszej łazienki z prysznicem zostały wykonane z naturalnego kamienia (trawertyn). Druga łazienka (widna - z oknami) wykończona kaflami w pastelowych barwach - na tyle przestronna, że znalazło się miejsce na prysznic, dużą wannę, umywalkę, toaletę oraz bidet.

Ogrzewanie i ciepła woda z pieca gazowego, dodatkowo w salonie znajduje się stylowa koza zapewniająca przyjemny nastrój. Na dachu zostały zamontowane panele fotowoltaiczne. Wszystkie opłaty związane z utrzymaniem domu mieszczą się w kwocie około 1000zł miesięcznie.

Powierzchnia działki wynosi 871m² - w całości ogrodzona z wbudowanym oświetleniem. Teren bardzo ładnie zagospodarowany z licznymi nasadzeniami. Dodatkowym udogodnieniem jest podlewanie dwustrefowe. Jeszcze większym atutem jest drewnutnia sprawdzająca się w roli małego warsztatu solarskiego, a zimą jako dodatkowe miejsce parkingowe.

Elektryczna brama wjazdowa i szeroki, komfortowy podjazd.

Dojazd do posesji drogą asfaltową, oddaloną od głównej ulicy - 15/20 minut do centrum Szczecina.

Szczególnie polecamy ze względu na lokalizację nieruchomości gwarantującą ciszę i spokój we własnym domu.



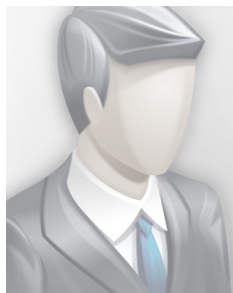
Patio Nieruchomości
Aleja Wojska Polskiego 12/2, 70-471 Szczecin
502 186 855
608 674 542
91 8 130 160
biuro@patio.nieruchomosci.pl

Serdecznie zapraszamy na prezentacje.

szczegóły oferty

| | | | |
|-------------------------|------------------------------|------------------------------|--|
| Symbol | 420436 | Symbol SWO | 420436 |
| Rodzaj domu | WOLNOSTOJĄCY | Wyposażenie łazienki (wykaz) | WC, BIDET, WANNA, UMYWALKA, , OKNO, PRYSZNIC, |
| Stan budynku | IDEALNY | Rodzaj nieruchomości | DOM |
| Rodzaj transakcji | SPRZEDAŻ | Status | AKTUALNA |
| Rodzaj rynku | WTÓRNY | Cena | 1 960 000 PLN |
| Stara cena | 1 985 000 PLN | Cena za m2 | 5 765 PLN |
| Kraj | POLSKA | Województwo | ZACHODNIOPOMORSKIE |
| Miejscowość | Pilchowo | Powierzchnia całkowita | 340, 00 m² |
| Powierzchnia działki | 871, 00 m² | Powierzchnia użytkowa | 250, 90 m² |
| Forma własności działki | WŁASNOŚĆ | Rok budowy | 2010 |
| Standard | IDEALNY | Materiał ścian | CEGLA |
| Typ kuchni | PRZEŚWIT | Liczba łazienek | 2 |
| Liczba pokoi | 4 | Linia telefoniczna | TAK |
| Energia elektryczna | TAK | Napięcie 400V (siła) | TAK |
| Podłączony gaz | TAK | Internet | TAK |
| Telewizja kablowa | TAK | Piekarnik | TAK |
| Zmywarka | TAK | Pokrycie dachu | DACHÓWKA CERAMICZNA |
| Garaż | TAK | Miejsc garażowych | 2 |
| Ogródek | TAK | Kominek | TAK |
| Taras | TAK | Ilość tarasów | 2 |
| Nr Licencji | 20612 | | |

kontakt do agenta



Marcin Ficek

tel.: 608674542

e-mail: ficek@patio.nieruchomosci.pl





Patio Nieruchomości
Aleja Wojska Polskiego 12/2, 70-471 Szczecin
502 186 855
608 674 542
91 8 130 160
biuro@patio.nieruchomosci.pl

więcej ofert na stronie **www.patio.nieruchomosci.pl**