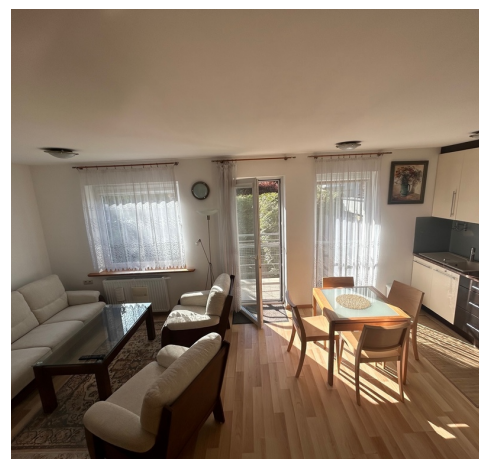


## Os. Bursztynowe, 2 pok. taras + balkon - Warzymice

cena: **Zapytaj w biurze**

liczba pokoi: **2**, pow. całkowita: **58,30 m<sup>2</sup>**,



---

## opis nieruchomości

---

Nietuzinkowe mieszkanie,

2-poziomowe, położone w niskim budynku na strzeżonym, zamykanym osiedlu Bursztynowym, w Warzymicach. Istnieje możliwość dokupienia garażu.

Na powierzchnię mieszkania składa się:

I POZIOM (z tarasem)

część dzienna, połączona z aneksem kuchennym, toaleta z umywalką i szafą, z tego poziomu wychodzimy na taras

II POZIOM (z balkonem)

sypialnia, łazienka z kabiną prysznicową.

W mieszkaniu pozostaje większość mebli (pod schodami zabudowane "schowki").

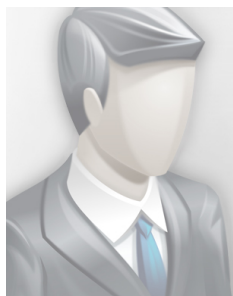
Do mieszkania przynależy piwnica

Do wydania od zaraz

## szczegóły oferty

Symbol	<b>424044</b>	Cena	<b>650 000 PLN</b>
Województwo	<b>ZACHODNIOPOMORSKIE</b>	Symbol SWO	<b>424044</b>
Rodzaj nieruchomości	<b>MIESZKANIE</b>	Rodzaj transakcji	<b>SPRZEDAŻ</b>
Status	<b>AKTUALNA</b>	Rodzaj rynku	<b>WTÓRNY</b>
Cena za m2	<b>11 149 PLN</b>	Kraj	<b>POLSKA</b>
Powierzchnia całkowita	<b>58, 30 m<sup>2</sup></b>	Miejscowość	<b>Warzymice</b>
Ulica	<b>ul. os. Bursztynowe</b>	Rodzaj budynku	<b>BLOK</b>
Rok budowy	<b>2003</b>	Standard	<b>DOBRY</b>
Materiał ścian	<b>CEGŁA</b>	Typ kuchni	<b>ANEKS KUCHENNY</b>
Liczba łazienek	<b>1</b>	Liczba pokoi	<b>2</b>
Parter	<b>TAK</b>	Ilość pięter [wliczając parter]	<b>2</b>
Źródło c.w.	<b>SIEĆ MIEJSKA,</b>	Ogrzewanie	<b>C.O. Z SIECI MIEJSKIEJ,</b>
Podpiwniczenie /piwnica	<b>PIWNICA</b>	Podłączony gaz	<b>TAK</b>
Piekarnik	<b>TAK</b>	Zmywarka	<b>TAK</b>
Ochrona	<b>TAK</b>	Domofon	<b>TAK</b>
Ogrodzenie	<b>PEŁNE</b>	Ogródek	<b>TAK</b>
Komunikacja miejska	<b>w pobliżu</b>	Nr Licencji	<b>5915</b>

## kontakt do agenta



**Marcin Ficek**

tel.: 608674542

e-mail: ficek@patio.nieruchomosci.pl



więcej ofert na stronie [www.patio.nieruchomosci.pl](http://www.patio.nieruchomosci.pl)