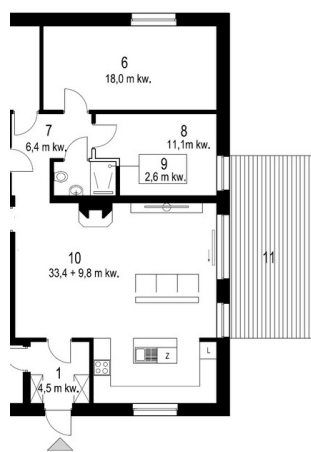


Energooszczędny dom parterowy blisko lasu, Dobra - Dobra

cena: **Zapytaj w biurze**

liczba pokoi: **4**, pow. całkowita: **138,70 m²**, pow. działki: **1 000,00 m²**,



1. WIATROLAP
 2. GARAZ
 3. POM. GOSPODARCZE
 4. ŁAZIENKA
 5. SYPIALNIA 1
 6. SYPIALNIA 2
 7. KOMUNIKACJA
 8. SYPIALNIA 3
 9. WC
 10. SALON Z ANEKSEM KUCHEN
- POWIERZCHNIA UŻ



opis nieruchomości

Na sprzedaż nowy dom wolnostojący!

Osiedle 4 domów parterowych znajdujących się w Buku, tuż przy granicy z Dobrą.

Pierwszy dom w cenie 1 199 000 zł- REZERWACJA, następne w cenie 1 249 000 zł.

Domy dzięki użytym materiałom, ich funkcjonalności oraz przemyślanemu projektowi, zostały stworzone dla klientów wymagających najwyższego standardu wykończenia.

Każdy z jednorodzinnych domów posadowiony na dużej działce (ok. 1000 m²).

Na metraż każdego domu 138.8m², składają się:

- salon z aneksem kuchennym (43.2m²)
- sypialnia I (18.9m²)
- sypialnia II (18 m²)
- sypialnia III (11.1m²)
- łazienka (7.2m²)
- WC (2.6m²)
- pom. gospodarcze (5.7m²)
- komunikacja (6.5m²)
- wiatrołap (4.5m²)
- garaż (21.1m²)

Zestawienie materiałów oraz standard wykończenia:

- ściany nośne zewnętrzne wykonane z betonu komórkowego grubości 24 cm + styropian elewacyjny 20 cm grafitowy + dwa razy klej z siatką + tynk mineralny 2 mm + farba elewacyjna silikonowa
- tynki gipsowe wewnętrzne 1.5mm
- dachówka cementowa płaska, grafitowa
- ogrzewanie podłogowe na całej powierzchni podłogi
- pompa ciepła
- rekuperacja
- w salonie drzwi bezprogowe, przesuwne
- okna firmy Framex trzyszybowe z roletami zewnętrznymi podtynkowymi ukryte w styropianie elewacyjnym
- kolor antracyt
- parapety zewnętrzne płytki cementowa - kolor antracyt
- ogrodzenie działki panele ogrodzeniowe 3D kolor- antracyt
- podjazd na posesję oraz taras na ogrodzie z polbruki
- teren wyrównany
- kanalizacja oraz woda z sieci gminnej

Unikatowa lokalizacja, która daje możliwość korzystania ze wszystkich udogodnień miasta, a dzięki bliskości lasu gwarantując ciszę i spokój. Budowa Zachodniej Obwodnicy Szczecina, ułatwi dostęp do centrum miasta.

Kupujący zwolniony z opłaty PCC, 2 % do Urzędu skarbowego.

Oferta na wyłączność. Zapraszam na prezentację!

szczegóły oferty

Symbol	426608	Symbol SWO	426608
Rodzaj domu	WOLNOSTOJĄCY	Najbliższy klub fitness	w pobliżu
Stan budynku	DEWELOPERSKI	Rodzaj nieruchomości	DOM
Rodzaj transakcji	SPRZEDAŻ	Status	AKTUALNA
Rodzaj rynku	PIERWOTNY	Nieruchomość dostępna od	19.08.2024
Cena	1 199 000 PLN	Cena za m2	8 645 PLN
Kraj	POLSKA	Województwo	ZACHODNIOPOMORSKIE
Miejscowość	Dobra	Ulica	Sportowa
Położenie działki	TEREN PŁASKI	Powierzchnia całkowita	138, 70 m²
Powierzchnia działki	1 000, 00 m²	Kształt działki	PROSTOKĄT
Powierzchnia użytkowa	138, 70 m²	Forma własności działki	WŁASNOŚĆ
Rok budowy	2024	Standard	DEWELOPERSKI
Materiał ścian	BETON KOMÓRKOWY	Typ kuchni	ANEKS KUCHENNY
Powierzchnie kuchni	9, 8 m²	Liczba łazienek	2
Powierzchnie łazienek	7, 2+2, 6 m²	Droga dojazdowa	CICHA ULICA
Liczba pokoi	4	Powierzchnie pokoi	18, 9+18+11, 1 m²
Ilość pięter [wliczając parter]	1	Źródło c.w.	,
Ogrzewanie	POMPA CIEPŁA,	Linia telefoniczna	TAK
Energia elektryczna	TAK	Podłączony gaz	TAK
Rodzaj kanalizacji	MIEJSKA	Źródło wody	WODA MIEJSKA,
Internet	TAK	Telewizja kablowa	TAK
Alarm	TAK	Domofon	TAK
Rodzaj okien	PLASTIKOWE,	Pokrycie dachu	DACHÓWKA
Poddasze	UŻYTKOWE	Rodzaj podłogi	,
Rodzaj ogrodzenia	INNE	Garaż	TAK
Ogródek	TAK	Pomieszczenie gospodarcze	TAK
Udogodnienia dla inwalidów	TAK	Kominek	TAK
Taras	TAK	Ilość tarasów	1
Najbliższy las	w pobliżu	Najbliższy sklep	w pobliżu
Najbliższe przedszkole	w pobliżu	Najbliższa Szkoła Podstawowa	w pobliżu

Komunikacja miejska

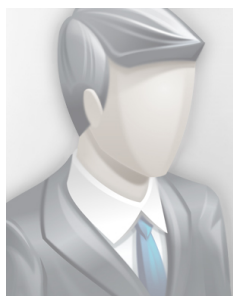
w pobliżu Najbliższy lokal
gastronomiczny

w pobliżu

Nr Licencji

27465

kontakt do agenta



Marcin Wieloch

tel.: 502186855

e-mail: wieloch@patio.nieruchomosci.pl



więcej ofert na stronie **www.patio.nieruchomosci.pl**