

Nowy bliźniak w Dołujach, 125 m², 6 pokoi - Dołuje

cena: **Zapytaj w biurze**

liczba pokoi: **6**, pow. całkowita: **125,06 m²**, pow. działki: **600,00 m²**,



opis nieruchomości

Uwaga uwaga !!! Ostatni wolny dom !!! Zapraszam na prezentacje.

Przedmiotem oferty są domy w zabudowie bliźniaczej.

Inwestycja obejmująca budowę 2 segmentów w zabudowie jednorodzinnej dwulokalowej.

Domy zlokalizowane są w centralnej części miejscowości Dołuje.

Powierzchnia bliźniaka to 125,06 m² m² . Dom składa się z parteru - salon z aneksem kuchennym o pow. 35 m², pokój gościnny pow. 9,44 m², łazienka 5,42 m² oraz wiatrołap pow. 2,90m² . Na piętrze znajdują się 4 sypialnie o powierzchni 14,54 m², 13,59 m², 10,46 m², 9,55 m² łazienka pow. 5,12 m² oraz korytarz pow. 5,14 m² . Wielkość działki każdej połowy to około 600 m². Stan deweloperski domu o wysokim standardzie wykończenia. Możliwość podłączenia się do światłowodu. Oferta jest atrakcyjna ze względu na położenie - bliskość szkoły, przedszkola, placu zabaw, sklepu spożywczego i przystanku autobusowego, do centrum Szczecina dojedziemy w 15 min. Bardzo dobry dojazd do granicy z Niemcami i autostrady A6.

Osiedle będzie nie wielkie, kameralne, z własnym dojazdem do posesji, budynki jak i ogrody bardzo dobrze nasłonecznione, dostęp do niewielkiego stawu . Idealne dla rodzin z dziećmi. Jeśli szukasz spokojnej i przyjaznej okolicy z dobrą infrastrukturą ta oferta jest idealna dla Ciebie.

Inwestycja posiada otwarty rachunek powierniczy .

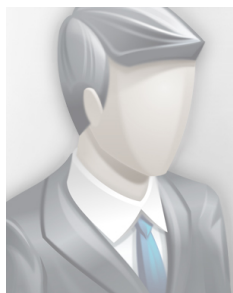
Kupujący zwolniony z opłat PCC 2%

Po więcej informacji i specyfikacji budynków oraz zagospodarowania terenu zapraszam do biura.

szczegóły oferty

Symbol	411806	Symbol SWO	411806
Rodzaj domu	BLIŹNIACZY	Stan budynku	DEWELOPERSKI
Rodzaj nieruchomości	DOM	Rodzaj transakcji	SPRZEDAŻ
Status	AKTUALNA	Rodzaj rynku	PIERWOTNY
Cena	899 000 PLN	Stara cena	799 000 PLN
Cena za m2	7 189 PLN	Kraj	POLSKA
Województwo	ZACHODNIOPOMORSKIE	Miejscowość	Dołuje
Ulica	ul. Daniela	Położenie działki	TEREN PŁASKI
Powierzchnia całkowita	125, 06 m²	Powierzchnia działki	600, 00 m²
Kształt działki	NIEREGULARNY	Powierzchnia użytkowa	125, 06 m²
Rok budowy	2023	Standard	DEWELOPERSKI
Materiał ścian	SILIKAT	Typ kuchni	ANEKS KUCHENNY
Liczba łazienek	2	Liczba pokoi	6
Ilość pięter [wliczając parter]	2	Źródło c.w.	GAZOWY 2-OBIEGOWY,
Ogrzewanie	C.O. GAZOWE,	Energia elektryczna	TAK
Napięcie 400V (siła)	TAK	Podłączony gaz	TAK
Rodzaj kanalizacji	MIEJSKA	Źródło wody	WODA MIEJSKA,
Internet	TAK	Rodzaj okien	PLASTIKOWE,
Pokrycie dachu	DACHÓWKA	Rodzaj ogrodzenia	SIATKA
Miejsc garażowych	2	Ogródek	TAK
Garderoba	TAK	Komunikacja miejska	w pobliżu
Nr Licencji	4616		

kontakt do agenta



Marcin Wieloch

tel.: 502186855
e-mail: wieloch@patio.nieruchomosci.pl





Patio Nieruchomości
Aleja Wojska Polskiego 12/2, 70-471 Szczecin
502 186 855
608 674 542
91 8 130 160
biuro@patio.nieruchomosci.pl

więcej ofert na stronie **www.patio.nieruchomosci.pl**