

## Obiekt na sprzedaż - Police

cena: **Zapytaj w biurze**

pow. całkowita: **1 765,00 m<sup>2</sup>**, pow. działki: **6 521,00 m<sup>2</sup>**,



---

## opis nieruchomości

---

Oferujemy do sprzedaży obiekt zlokalizowany na terenie Grupy Azoty Zakładów Chemicznych POLICE

Przeznaczenie terenu: tereny obiektów produkcyjnych, składów i magazynów.

Powierzchnia zabudowy: max 80% powierzchni działki

Wysokość zabudowy: max 50 m dla budynków, max 200 m dla budowli, dachy dowolne

Na działce o obszarze 6.521 m<sup>2</sup> (prawo wieczystego użytkowania gruntu) znajdują się budynki:

\*magazyn z warsztatem o powierzchni 240,31 m<sup>2</sup>,

\*warsztat powierzchni 217,35 m<sup>2</sup>,

\*wózkownia o powierzchni 58,64 m<sup>2</sup>,

\*budynek administracyjno-socjalny powierzchni 1248,22 m<sup>2</sup>,

\*wiata o powierzchni 19,70 m<sup>2</sup>

\*wiata magazynowa o powierzchni 47,34 m<sup>2</sup>

Obiekt nadaje się na prowadzenie uciążliwej działalności gospodarczej

Zapraszam na prezentację.

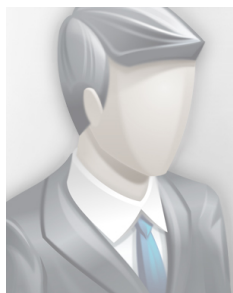
Powyższy opis ma charakter informacyjny i nie stanowi oferty w rozumieniu przepisów Kodeksu Cywilnego oraz innych właściwych przepisów prawnych.

Informacje umieszczone w ofertach przekazywane są przez właścicieli nieruchomości i mogą ulegać zmianom.

## szczegóły oferty

Symbol	<b>416105</b>	Symbol SWO	<b>416105</b>
Rodzaj nieruchomości	<b>OBIEKT</b>	Rodzaj transakcji	<b>SPRZEDAŻ</b>
Status	<b>AKTUALNA</b>	Rodzaj rynku	<b>WTÓRNY</b>
Cena	<b>4 500 000 PLN</b>	Cena za m2	<b>2 550 PLN</b>
Kraj	<b>POLSKA</b>	Województwo	<b>ZACHODNIOPOMORSKIE</b>
Miejscowość	<b>Police</b>	Powierzchnia całkowita	<b>1 765, 00 m<sup>2</sup></b>
Powierzchnia działki	<b>6 521, 00 m<sup>2</sup></b>	Forma własności działki	<b>UŻ. WIECZYSTE</b>
Energia elektryczna	<b>TAK</b>	Podłączony gaz	<b>TAK</b>
Nr Licencji	<b>10321</b>	Stan budynku	<b>DOBRY</b>

## kontakt do agenta



### Marcin Wieloch

tel.: 502186855

e-mail: wieloch@patio.nieruchomosci.pl



więcej ofert na stronie [www.patio.nieruchomosci.pl](http://www.patio.nieruchomosci.pl)