

## Dom na sprzedaż - Pilchowo

cena: **Zapytaj w biurze**

liczba pokoi: **7**, pow. całkowita: **414,00 m<sup>2</sup>**, pow. działki: **1 124,00 m<sup>2</sup>**,



---

## opis nieruchomości

---

Atrakcyjny dom wolnostojący, wybudowany w 1988 roku, postawiony na ogrodzonej i zagospodarowanej działce o powierzchni 1124 m<sup>2</sup>.

Na powierzchnię całkowitą 414 m<sup>2</sup> składają się:

**PIWNICA:** stanowi zespół pomieszczeń, w których można prowadzić działalność gospodarczą, z osobnym wejściem z parkingu przed budynkiem.

**PARTER:** salon z jadalnią i aneksem kuchennym, 2 sypialnie, łazienka w wc i ciąg komunikacyjny,

**PODDASZE:** 4 pokoje, łazienka, wc, hol.

Na podłogach w pokojach i przedpokojach położony jest parkiet, w kuchniach terakota, ściany są wygładzone i pomalowane.

Łazienki wykończone w glazurze i terakocie (starszego typu).

Dom ogrzewany piecem gazowym oraz alternatywnie kominkiem z nawiewem do pomieszczeń na piętrze.

Ciepła woda podgrzewana jest elektrycznym podgrzewaczem wody.

Ściany domu wybudowane z pustaka ceramicznego. Budynek ocieplony. Dach pokryty jest blachodachówką.

Na posesji znajdują się również dwa murowane garaże.

Istnieje możliwość - za cenę 2.200.000,- zł - kupienia tej nieruchomości z działką o obszarze 2124m<sup>2</sup>.

Serdecznie zapraszam do oglądania.

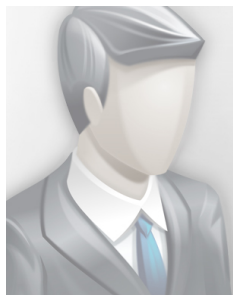
Powyższy opis ma charakter informacyjny i nie stanowi oferty w rozumieniu przepisów Kodeksu Cywilnego oraz innych właściwych przepisów prawnych.

Informacje umieszczone w ofertach przekazywane są przez właścicieli nieruchomości i mogą ulegać zmianom.

## szczegóły oferty

Symbol	<b>402475</b>	Symbol SWO	<b>402475</b>
Rodzaj domu	<b>WOLNOSTOJĄCY</b>	Stan budynku	<b>DOBRY</b>
Rodzaj nieruchomości	<b>DOM</b>	Rodzaj transakcji	<b>SPRZEDAŻ</b>
Status	<b>AKTUALNA</b>	Rodzaj rynku	<b>WTÓRNY</b>
Cena	<b>1 799 000 PLN</b>	Cena za m2	<b>4 345 PLN</b>
Kraj	<b>POLSKA</b>	Województwo	<b>ZACHODNIOPOMORSKIE</b>
Miejscowość	<b>Pilchowo</b>	Powierzchnia całkowita	<b>414, 00 m<sup>2</sup></b>
Powierzchnia działki	<b>1 124, 00 m<sup>2</sup></b>	Kształt działki	<b>PROSTOKĄT</b>
Powierzchnia użytkowa	<b>164, 00 m<sup>2</sup></b>	Rok budowy	<b>1988</b>
Standard	<b>DOBRY</b>	Materiał ścian	<b>CEGLA</b>
Typ kuchni	<b>Z OKNEM</b>	Liczba łazienek	<b>2</b>
Liczba pokoi	<b>7</b>	Ilość pięter [wliczając parter]	<b>1</b>
Energia elektryczna	<b>TAK</b>	Podłączony gaz	<b>TAK</b>
Pokrycie dachu	<b>BLACHODACHÓWKA</b>	Garaż	<b>TAK</b>
Miejsc garażowych	<b>2</b>	Ogródek	<b>TAK</b>
Kominiek	<b>TAK</b>	Nr Licencji	<b>10321</b>

## kontakt do agenta



**Marcin Wieloch**

tel.: 502186855

e-mail: wieloch@patio.nieruchomosci.pl



więcej ofert na stronie **www.patio.nieruchomosci.pl**