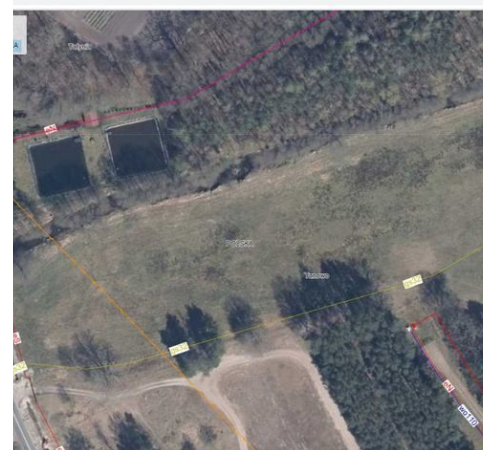
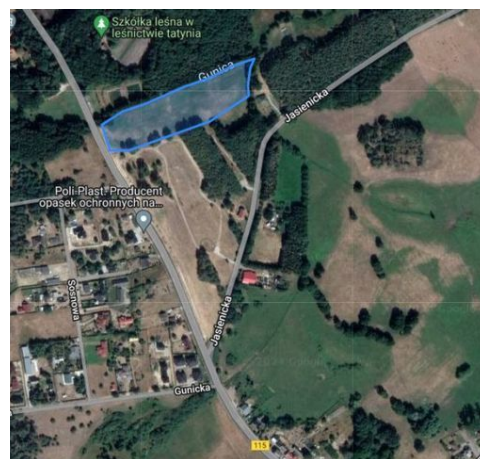


Działka Tanowo, gm. Police 1.74ha, plan-usługi, dr asf - Tanowo

cena: **Zapytaj w biurze**

pow. działki: **17 400,00 m²**,



opis nieruchomości

Nieruchomość gruntowa niezabudowana zlokalizowana w m. Tanowo, gm. Police, powiat policki, woj. zachodniopomorskie, ul. Szczecińska, o powierzchni 1.7400 ha.
Rodzaj użytku: 1 IV 1.7400 ha.

Niniejsza działka o powierzchni 1.7400 ha została podzielona na działki o powierzchni, odpowiednio 0.3223 ha, 0.3166 ha, 0.3143 ha, 0.3144 ha, 0.3362 ha oraz 0.1352 ha-droga wewnętrzna. Rodzaj użytku: 1 IV(dot. wszystkie w/w działki).

Działka objęta jest miejscowym planem zagospodarowania przestrzennego gm. Police, tj: Uch. Nr XXXV/370/2021 Rady Miejskiej z dn. 26.10.2021 (Dz. Urzędowy Woj. Zachodniopomorskiego z 14.01.2022 poz.249), pn "Gmina Zachód".

Zgodnie z w/w planem, działka (oraz działka sąsiednicząca o pow. 0.3166 ha) znajduje się w obrębie terenu oz. symbolem - 1 UM.

Teren o symbolu 1 UM o pow. 0.58 ha, przeznaczenie -teren zabudowy usługowej z dopuszczeniem funkcji mieszkaniowej jedynie jako funkcja uzupełniająca.

- zabudowa wolno stojąca,
- powierzchnia zabudowy do 30 % powierzchni działki budowlanej,
- intensywność zabudowy:-max.- 0.9, min- 0,05.
- wysokość zabudowy dla budynków usługowych -do 9 m, -dla budynków gospodarczych, garaży wolno stojących- do 5,5 m.
- dachy strome dwuspadowe o kącie nachylenia 30-35st.
- minimalna pow. działki budowlanej -1000 m², szer. dz. min.30 m.

Na terenie 1 UM i 2 UM występuje stanowisko archeologiczne.

- powierzchnia biologicznie czynna -50 %,
- teren znajduje się w obrębie strefy ochronnej- terenu ochrony pośredniej ujęcia wody podziemnej " Tanowo".

Obsługa komunikacyjna z przylegającej do drogi wojewódzkiej poprzez drogę wewnętrzną 01 KDW.

Pozostałe działki z kompleksu, który ma łączną powierzchnię 1.7400 ha, tj działki: o pow. 0.3143 ha, 0.3144 ha, 0.3362 ha, objęte są planem zagospodarowania przestrzennego gm. Police, Uch. nr XX/144/2012 z 22.05.2012, oz. symbolem- 6 RP, grunty rolne.

Od strony północnej kompleks działek graniczy z rzeką Gunica.

Dojazd do działki z drogi asfaltowej(ul. Szczecińska), a następnie nowo wydzieloną działką dr. wew.(gruntowa).

W drodze głównej sieć elektroenergetyczna, sieć gazowa, wodociągowa.

Opracowano opinię o geologicznych warunkach posadowienia na działce przy ul. Szczecińskiej. Księga Wieczysta -bez obciążeń.

Zapraszamy do zapoznania się z niniejszą nieruchomością gruntową bezpośrednio w terenie.

Sugerowana lokalizacja np. pod zabudowę domem - ośrodkiem dla seniorów lub inny rodzaj usług.

szczegóły oferty

Symbol	424325	Symbol SWO	424325
Rodzaj nieruchomości	DZIAŁKA	Rodzaj transakcji	SPRZEDAŻ
Status	AKTUALNA	Nieruchomość dostępna od	13.05.2024
Cena	3 700 000 PLN	Cena za m2	213 PLN
Kraj	POLSKA	Województwo	ZACHODNIOPOMORSKIE
Miejscowość	Tanowo	Położenie działki	ZBOCZE
Powierzchnia działki	17 400, 00 m²	Kształt działki	NIEREGULARNY
Rodzaj działki	USŁUGOWA	Forma własności działki	WŁASNOŚĆ
Energia elektryczna	TAK	Podłączony gaz	TAK
Źródło wody	WODA MIEJSKA,	Najbliższa rzeka	w pobliżu
Komunikacja miejska	w pobliżu	Nr Licencji	147

kontakt do agenta



Marcin Ficek

tel.: 608674542

e-mail: ficek@patio.nieruchomosci.pl



więcej ofert na stronie www.patio.nieruchomosci.pl