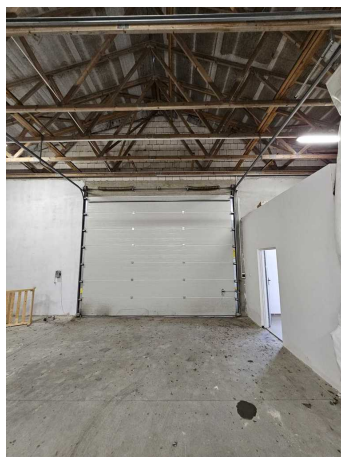


## Obiekt biurowo magazynowy - Gryfice

cena: **Zapytaj w biurze**

pow. całkowita: **285,00 m<sup>2</sup>**, pow. działki: **1 000,00 m<sup>2</sup>**,



---

### **opis nieruchomości**

---

Nieruchomość zlokalizowana w Gryficach (miasto powiatowe w odległości 100 km od Szczecina, 100 km od Koszalina, 25 km do morza). Miejsce idealne pod hurtownię, magazyn z biurem, punkt przeładunkowy, lekką produkcję, pralnię.

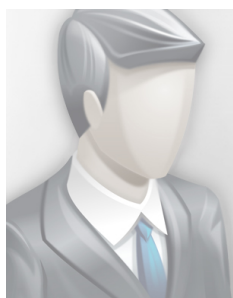
Hala-obiekt murowany, ocieplony, kryty blachodachówką. Podłoga hali bezpyłowa. W budynku wydzielona jest również część socjalna.

Dojazd do nieruchomości drogą asfaltową. Istnieje możliwość wynajmu dodatkowej powierzchni działki o powierzchni do 5000m2 graniczącej z nieruchomością. Teren i hala monitorowane. Wynajem nie jest objęty podatkiem vat.

## szczegóły oferty

Symbol	<b>417947</b>	Symbol SWO	<b>417947</b>
Rodzaj nieruchomości	<b>OBIEKT</b>	Rodzaj transakcji	<b>WYNAJEM</b>
Status	<b>AKTUALNA</b>	Rodzaj rynku	<b>WTÓRNY</b>
Cena	<b>12 500 PLN</b>	Cena za m2	<b>44 PLN</b>
Kraj	<b>POLSKA</b>	Województwo	<b>ZACHODNIOPOMORSKIE</b>
Miejscowość	<b>Gryfice</b>	Powierzchnia całkowita	<b>285, 00 m<sup>2</sup></b>
Powierzchnia działki	<b>1 000, 00 m<sup>2</sup></b>	Szerokość działki (mb.)	<b>52, 00</b>
Długość działki (mb.)	<b>43, 00</b>	Kształt działki	<b>PROSTOKĄT</b>
Powierzchnia produkcyjna	<b>285, 00 m<sup>2</sup></b>	Forma własności działki	<b>WŁASNOŚĆ</b>
Rodzaj obiektu	<b>BIUROWO-USŁUGOWY</b>	Rodzaj budynku	<b>BIUROWIEC</b>
Rok budowy	<b>2011</b>	Materiał ścian	<b>CEGŁA</b>
Źródło c.w.	<b>GAZOWY 2-OBIEGOWY,</b>	Ogrzewanie	<b>C.O. GAZOWE,</b>
Energia elektryczna	<b>TAK</b>	Podłączony gaz	<b>TAK</b>
Podłączony wodociąg	<b>TAK</b>	Rodzaj podłogi	<b>,</b>
Ogrodzenie	<b>PEŁNE</b>	Nr Licencji	<b>9391</b>
Stan budynku	<b>IDEALNY</b>		

## kontakt do agenta



### Marcin Wieloch

tel.: 502186855  
e-mail: wieloch@patio.nieruchomosci.pl



więcej ofert na stronie [www.patio.nieruchomosci.pl](http://www.patio.nieruchomosci.pl)