

## Utwardzony grunt do wynajmu - Goleniów

cena: **Zapytaj w biurze**

pow. działki: **3 000,00 m<sup>2</sup>**,



---

### **opis nieruchomości**

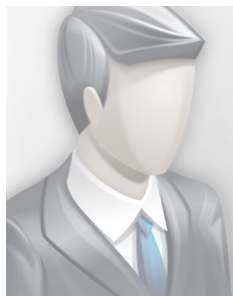
---

Do wynajmu działka utwardzona zlokalizowana na terenie przemysłowym. Możliwość podłączenia mediów. Teren jest zamykany. Na działce znajduje się blaszana hala o pow. 200m<sup>2</sup>, która może zostać wynajęta w cenie 10 pln netto/m<sup>2</sup>.

## szczegóły oferty

|                         |                           |                        |                                |
|-------------------------|---------------------------|------------------------|--------------------------------|
| Symbol                  | <b>415367</b>             | Symbol SWO             | <b>415367</b>                  |
| Rodzaj nieruchomości    | <b>DZIAŁKA</b>            | Rodzaj transakcji      | <b>WYNAJEM</b>                 |
| Status                  | <b>AKTUALNA</b>           | Cena                   | <b>12 000 PLN</b>              |
| Cena za m2              | <b>4 PLN</b>              | Kraj                   | <b>POLSKA</b>                  |
| Województwo             | <b>ZACHODNIOPOMORSKIE</b> | Miejscowość            | <b>Goleniów</b>                |
| Położenie działki       | <b>TEREN PŁASKI</b>       | Powierzchnia działki   | <b>3 000, 00 m<sup>2</sup></b> |
| Szerokość działki (mb.) | <b>50, 00</b>             | Długość działki (mb.)  | <b>60, 00</b>                  |
| Kształt działki         | <b>PROSTOKĄT</b>          | Rodzaj działki         | <b>PRZEMYSŁOWA</b>             |
| Forma własności działki | <b>WŁASNOŚĆ</b>           | Energia elektryczna    | <b>TAK</b>                     |
| Podłączony gaz          | <b>TAK</b>                | Podłączona kanalizacja | <b>TAK</b>                     |
| Rodzaj kanalizacji      | <b>MIEJSKA</b>            | Źródło wody            | <b>WODA MIEJSKA,</b>           |
| Najbliższa stacja PKP   | <b>w pobliżu</b>          | Najbliższe lotnisko    | <b>w pobliżu</b>               |
| Komunikacja miejska     | <b>w pobliżu</b>          | Nr Licencji            | <b>9391</b>                    |

## kontakt do agenta



### Marcin Ficek

tel.: 608674542

e-mail: ficek@patio.nieruchomosci.pl



więcej ofert na stronie [www.patio.nieruchomosci.pl](http://www.patio.nieruchomosci.pl)